

MAISONS A OSSATURE BOIS

GAMME ECOKITS



SC ECOSTRUCTURES BOIS SRL

Les prix du present catalogue sont des prix publics.Revendeurs contactez-nous SVP pour obtenir les prix pro.

LE CONTENU DU DOCUMENT

1. AVANT -PROPOS
2. 12 MODELES DE MAISONS AVEC LES PRIX ET LES PLANS
3. PHOTOS REALISATIONS
4. DETAILS TECHNIQUES
5. PRECISIONS IMPORTANTES
6. REGLEMENT
7. COORDONNES DE CONTACT

AVANT PROPOS

PRECISIONS SUR LA GAMME « ECOKIT »

Les modeles du present catalogue ont ete crees pour repondre aux budgets reduits. Les principes qui regnent dans ce nouveau catalogue sont la ***transparence et la modularite***. Par cette nouvelle gamme, nous offrons au client la possibilite de configurer la maison en fonction du budget et du temps dont il dispose pour s'investir dans la construction de sa propre maison. Comme vous allez le voir, l'offre est structuree dans 2 chapitres completement separes.

I.LE KIT DE STRUCTURE DE BASE

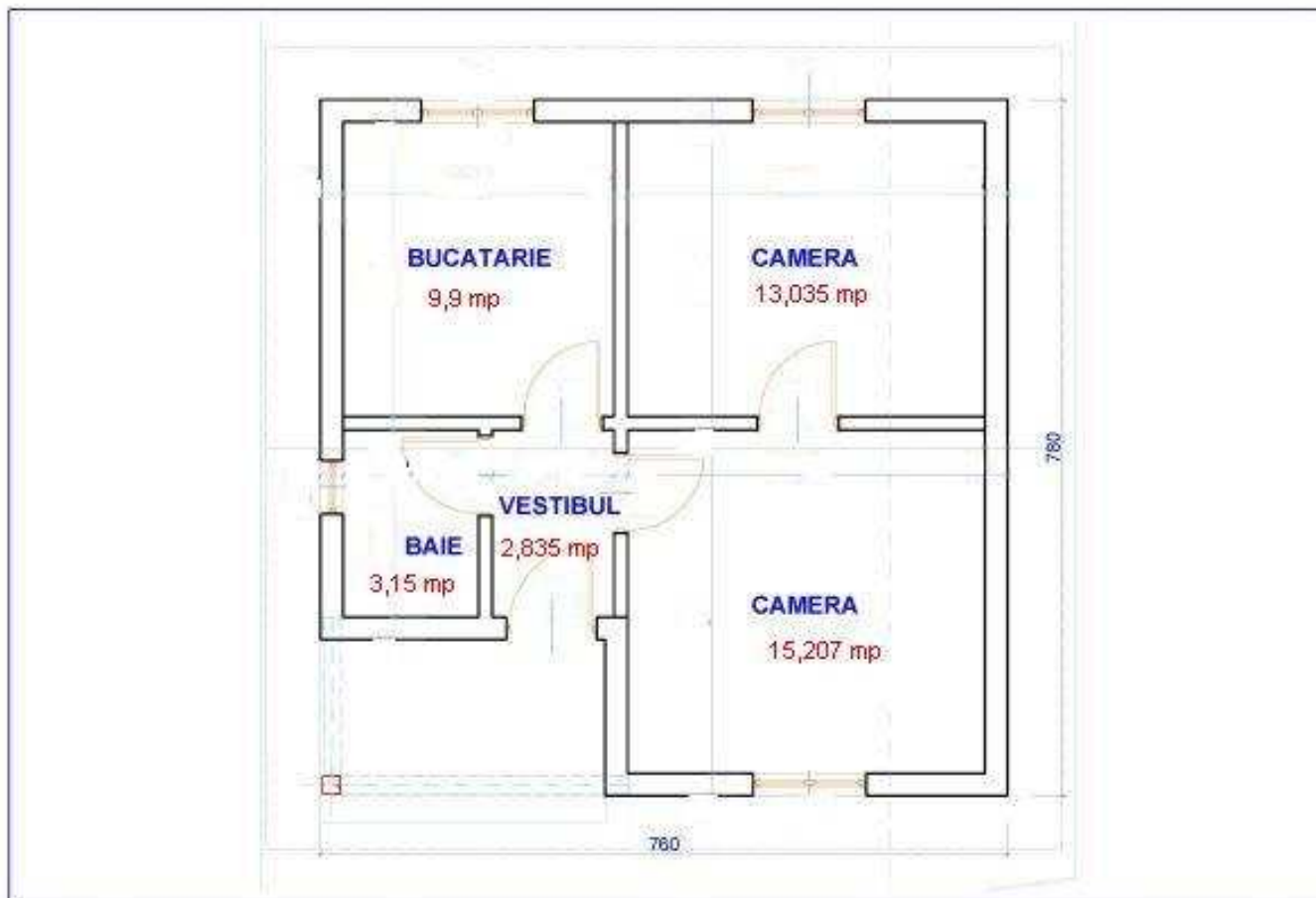
Fourni obligatoirement par nous. Concernant le montage, il peut etre effectue par vous, par nous ou par l'equipe de nos revendeurs. Voir details a la fin du catalogue.

II.FOURNITURES OPTIONNELLES

Ces elements peuvent etre fournis par nous ou achetes par vos soins. Il peut etre interessant que ces elements soient fournis par nous pour les raisons suivantes : la competitivite de nos prix et la certitude d'etre livre avec les materiaux adequats dans la quantite et la qualite, avec un prix de transport identique donc pas de plus value pour le transport de ces materiaux.

SK MINIBUGET





cuisine – 9,9m2, chambre – 13,035 m2, chambre – 15,207 m2, SDB – 3,15 m2, vestibule – 2,835 m2
SURFACE CONSTRUITE – 54 m2
SURFACE UTILE – 44,127 m2

I.KIT STRUCTURE**SURFACE CONSTRUITE****54 M2**

- MURS EXTERIEURS** 150X45 mm, interax 600 mm avec OSB 12 mm pour contreventement
- CLOISONS INTERIEURES** 100X45 mm
- CHARPENTE** FERMETTES INDUSTRIELLES
- SEMELLE BASSE** AUTOCLAVEE 150X45 mm
- SEMELLE SUPERIEURE** 150X45 mm
- CONECTEURS** METALIQUES ET VISSERIE
- TASSEaux** pour fixation bardage, lambris ou placo
- POTEAUX ET POUTRES EN LAMMELLE COLLE** pour reprise de charges (ou c'est le cas)
- PROJET D'EXECUTION**

•PRIX KIT STRUCTURE**10738****PRIX AU M2 – 198.85****II. FOURNITURES OPTIONNELS**

ISOLATION LAINE DE VERRE (10 cm et 5 cm)	
TOTAL ISOLATION	821.6

FILMS PARE VAPEUR et FILMS PARE - PLUIE	
TOTAL	215.8

REVETEMENTS	
PLACO-PLATRE	638.3
POLISTIRENE ENDUIT	963.3

ou	
----	--

REVETEMENTS	
LAMBRIS INTERIEUR	2553.2
BARDAGE EXTERIEUR	1588.6

VOLIGEAGE	
OSB 15 mm contreventement charpente (pour les maisons avec mansarde)	0

MENUISERIES PVC BLANC	1183
-----------------------	------

ESCALIER EPICEA	0
-----------------	---

	PRIX TOTAL	PRIX M2
TOTAL KIT ESB URBAIN	14560	269.6
TOTAL KIT ESB TOUT BOIS	17100.2	316.7
TRANSPORT	2000	
TOTAL KIT ESB URBAIN AVEC TRANSPORT	16560	306.7
TOTAL KIT TOUT BOIS AVEC TRANSPORT	19100.2	353.7
MONTAGE KIT "URBAIN" (optionnel)	3203.2	59.3
MONTAGE KIT "TOUT BOIS" (optionnel)	3762	69.7
KIT URBAIN AVEC MONTAGE ET TRANSPORT	19763.2	366
KIT TOUT BOIS AVEC MONTAGE ET TRANSPORT	22862.2	423.4

NOTA: La difference entre le kit urbain et le kit tout bois est que le polistirene exterieur est remplace par un bardage incluant un pare-pluie et le placo –platre est remplace par du lambris.

PLUS VALUE MENUISERIEC PVC COULEUR BOIS: 357

AUTRES OPTIONS DISPONIBLES:

- PARQUET SUR LAMBOURDES 22.1 euros/m2
- BARDAGE MELEZE 27.3 euros/m2
- PLANCHER AUTOPORTEUR PRE-FABRIQUE: 72.8 euros/m2
- PLANCHER AUTOPORTEUR A ASSEMBLER SUR PLACE 62.4 euros/m2
- GARAGE BIPENTE FERME 3 x 5 m 1987 euros
- GARAGE MONOPENTE FERME 3 x 5 m 1825 euros

NOTA: les prix indiques des garages sont valable uniquement en cas d'achat du kit maison

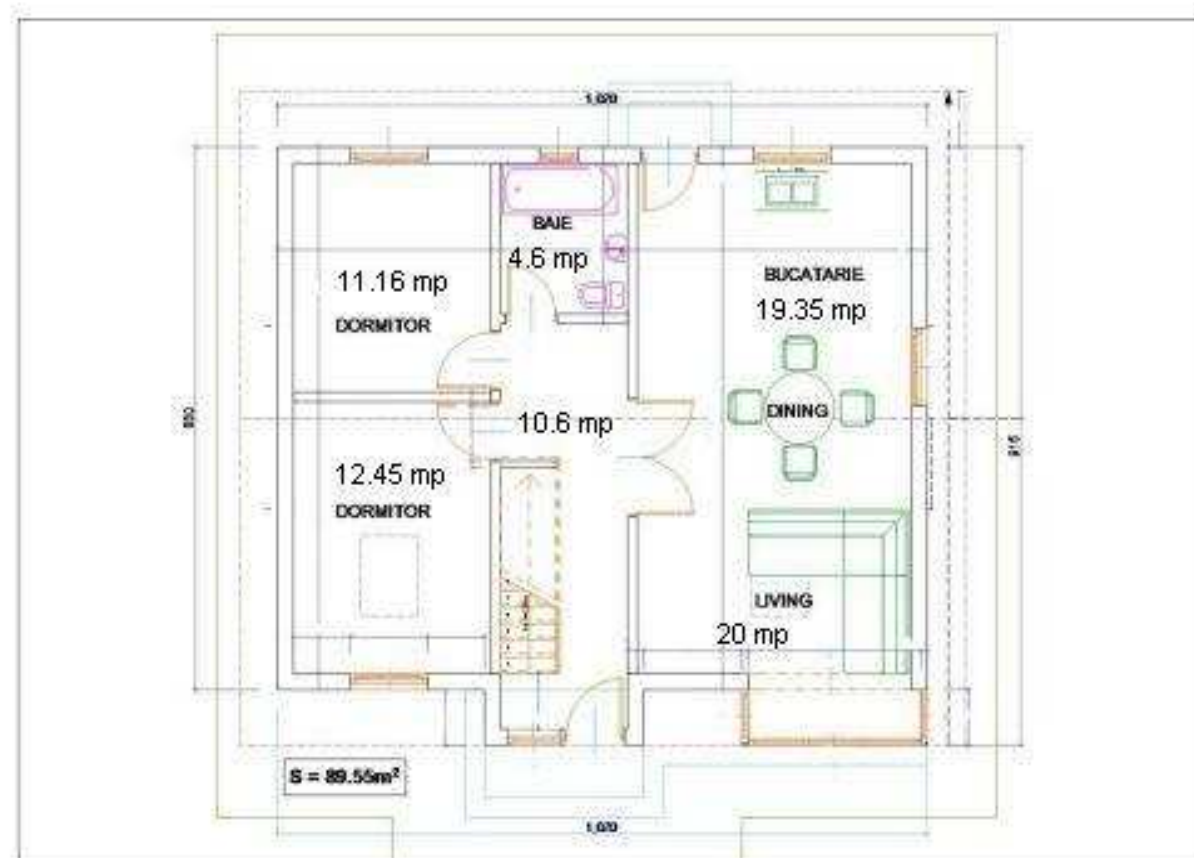
IMPORTANT!

DETALIS TECHNIQUES A LA FIN DU CATALOGUE.

TOUS LES PRIX SONT EN EUROS HT.

SK UPGRADE





cuisine + dinning – 19.35 m2, living – 20 m2, chambre – 11.16 2 m2, chambre – 12.45 m2, SDB – 4.6 mp, hall – 10.6 m2

SURFACE CONSTRUITE – 135 m2
SURFACE UTILE – 78.16 m2 + 45m2 a la mansarde

I. KIT STRUCTURE

SURFACE CONSTRUITE

135 m2

- **MURS EXTERIEURS** 150X45 mm, interax 600 mm avec OSB 12 mm pour contreventement
- **CLOISONS INTERIEURES** 100X45 mm
- **CHARPENTE TRADITIONNELLE** 220X45 mm
- **SEMELLE BASSE AUTOCLAVEE** 150X45 mm
- **SEMELLE SUPERIEURE** 150X45 mm
- **CONECTEURS METALIQUES ET VISSERIE**
- **TASSEaux** pour fixation bardage, lambris ou placo
- **POTEAUX ET POUTRES EN LAMMELLE COLLE** pour reprise de charges (ou c'est le cas)
- **PROJET D'EXECUTION**

• PRIX KIT STRUCTURE

18500.95

PRIX AU M2 – 137.04

II. FOURNITURES OPTIONNELS

ISOLATION LAINE DE VERRE (10 cm et 5 cm)	
TOTAL ISOLATION	1346.08

FILMS PARE VAPEUR et FILMS PARE - PLUIE	
TOTAL	393.18

REVETEMENTS	
PLACO-PLATRE	1157.23
POLISTIRENE ENDUIT	1470.3

ou	
----	--

REVETEMENTS	
LAMBRIS INTERIEUR	4628.91
BARDAGE EXTERIEUR	2425.99

VOLIGEAGE	
OSB 15 mm contreventement charpente (pour les maisons avec mansarde)	1394.25

MENUISERIES PVC BLANC (avec velux inclus)	4225
---	------

ESCALIER EPICEA	0
-----------------	---

	PRIX TOTAL	PRIX M2
TOTAL KIT ESB URBAIN	28486.99	211.01
TOTAL KIT ESB TOUT BOIS	32914.36	243.81
TRANSPORT	4000	
TOTAL KIT ESB URBAIN AVEC TRANSPORT	32486.99	240.64
TOTAL KIT TOUT BOIS AVEC TRANSPORT	36914.36	273.43
MONTAGE KIT "URBAIN" (optionnel)	6267.13	46.42
MONTAGE KIT "TOUT BOIS" (optionnel)	7241.15	53.63
KIT URBAIN AVEC MONTAGE ET TRANSPORT	38754.12	287.06
KIT TOUT BOIS AVEC MONTAGE ET TRANSPORT	44155.51	327.07

NOTA: La difference entre le kit urbain et le kit tout bois est que le polistirene exterieur est remplace par un bardage incluant un pare-pluie et le placo –platre est remplace par du lambris.

PLUS VALUE MENUISERIEC PVC COULEUR BOIS:275 euros

AUTRES OPTIONS DISPONIBLES:

- PARQUET SUR LAMBOURDES 17 euros/m2
- BARDAGE MELEZE 21 euros/m2
- PLANCHER AUTOPORTEUR PRE-FABRIQUE: 56 euros/m2
- PLANCHER AUTOPORTEUR A ASSEMBLER SUR PLACE 48 euros/m2
- GARAGE BIPENTE FERME 3 x 5 m 1987 euros
- GARAGE MONOPENTE FERME 3 x 5 m 1825 euros

NOTA: les prix indiques des garages sont valable uniquement en cas d'achat du kit maison.

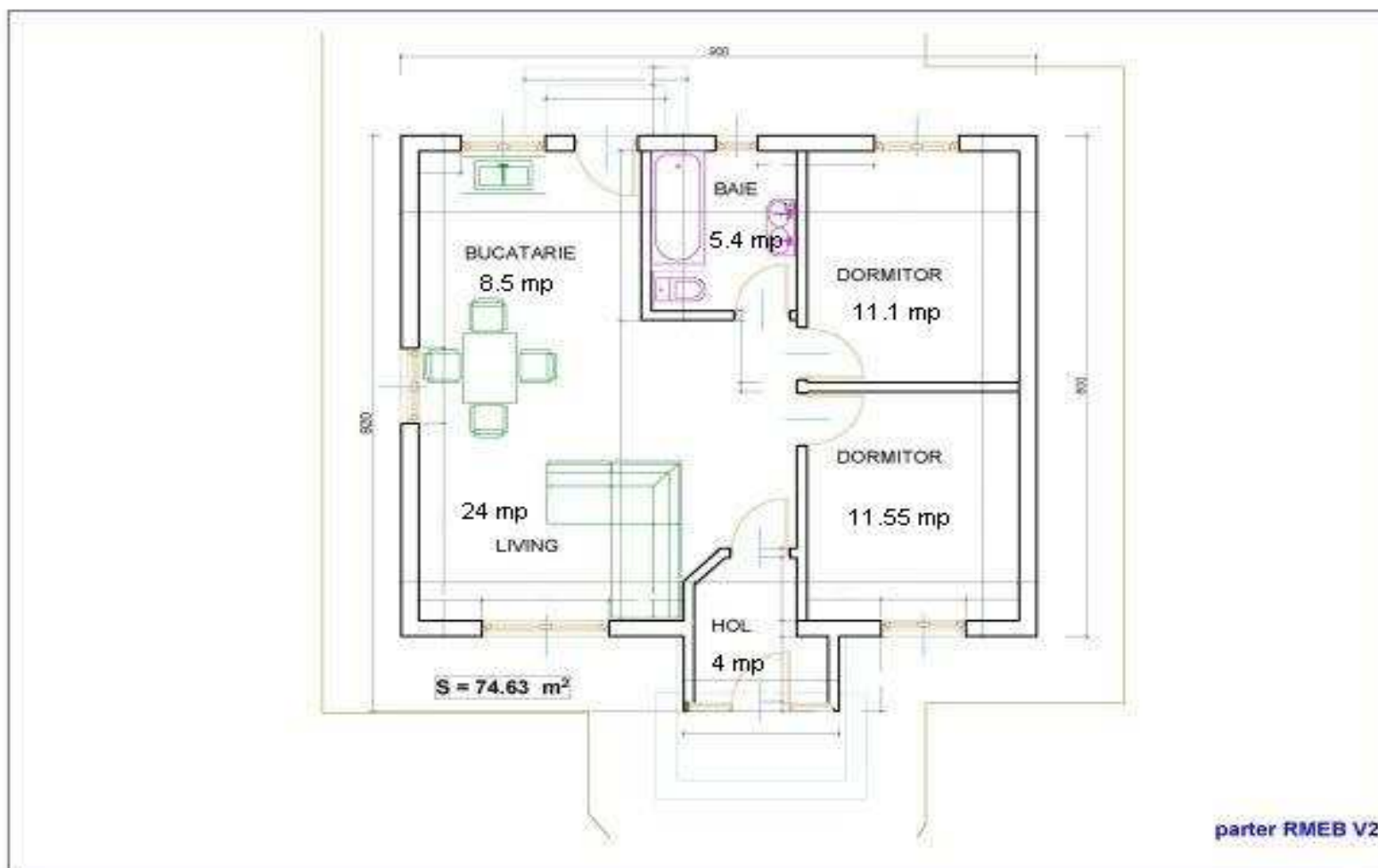
IMPORTANT!

DETALIS TECHNIQUES A LA FIN DU CATALOGUE.

TOUS LES PRIX SONT EN EUROS HT.

MEB 75





cuisine – 8.5 m2, chambre – 11.1 m2, chambre – 11.55 m2, SDB – 5.4 m2, vestibule – 4 m2, living – 24 m2
SURFACE CONSTRUITE – 75 m2
SURFACE UTILE – 64.55 m2

I. KIT STRUCTURE

SURFACE CONSTRuite

75

- **MURS EXTERIEURS** 150X45 mm, interax 600 mm avec OSB 12 mm pour contreventement
- **CLOISONS INTERIEURES** 100X45 mm
- **CHARPENTE** FERMETTES INDUSTRIELLES
- **SEMELLE BASSE** AUTOCLAVEE 150X45 mm
- **SEMELLE SUPERIEURE** 150X45 mm
- **CONECTEURS** METALIQUES ET VISSERIE
- **TASSEaux** pour fixation bardage, lambris ou placo
- **POTEaux ET POUTRES EN LAMMELLE COLLE** pour reprise de charges (ou c'est le cas)
- **PROJET D'EXECUTION**

• PRIX KIT STRUCTURE

12031.76

PRIX AU M2 – 160.42

II. FOURNITURES OPTIONNELS

ISOLATION LAINE DE VERRE (10 cm et 5 cm)	
TOTAL ISOLATION	1101.2

FILMS PARE VAPEUR et FILMS PARE - PLUIE	
TOTAL	291.68

REVETEMENTS	
PLACO-PLATRE	844.92
POLISTIRENE ENDUIT	1257.36

ou	
----	--

REVETEMENTS	
LAMBRIS INTERIEUR	3379.66
BARDAGE EXTERIEUR	2074.64

VOLIGEAGE	
OSB 15 mm contreventement charpente (pour les maisons avec mansarde)	0

MENUISERIES PVC BLANC	1521
-----------------------	------

ESCALIER EPICEA	0
-----------------	---

	PRIX TOTAL	PRIX M2
TOTAL KIT ESB URBAIN	17047.92	227.30
TOTAL KIT ESB TOUT BOIS	20399.95	271.99
TRANSPORT	2000	
TOTAL KIT ESB URBAIN AVEC TRANSPORT	19047.92	253.97
TOTAL KIT TOUT BOIS AVEC TRANSPORT	22399.95	298.66
MONTAGE KIT "URBAIN" (optionnel)	3750.54	50
MONTAGE KIT "TOUT BOIS" (optionnel)	4487.98	59.84
KIT URBAIN AVEC MONTAGE ET TRANSPORT	20798.46	277.31
KIT TOUT BOIS AVEC MONTAGE ET TRANSPORT	24887.93	331.83

NOTA: La difference entre le kit urbain et le kit tout bois est que le polistirene exterieur est remplace par un bardage incluant un pare-pluie et le placo –platre est remplace par du lambris.

PLUS VALUE MENUISERIEC PVC COULEUR BOIS:275 euros

AUTRES OPTIONS DISPONIBLES:

- PARQUET SUR LAMBOURDES 17 euros/m2
- BARDAGE MELEZE 21 euros/m2
- PLANCHER AUTOPORTEUR PRE-FABRIQUE: 56 euros/m2
- PLANCHER AUTOPORTEUR A ASSEMBLER SUR PLACE 48 euros/m2
- GARAGE BIPENTE FERME 3 x 5 m 1987 euros
- GARAGE MONOPENTE FERME 3 x 5 m 1825 euros

NOTA: les prix indiques des garages sont valable uniquement en cas d'achat du kit maison.

IMPORTANT!

DETALIS TECHNIQUES A LA FIN DU CATALOGUE.

TOUS LES PRIX SONT EN EUROS HT.

SK 1





sejour – 24, 840 m2, chambre – 12,75 m2, chambre – 12,750 m2, dressing – 2,035 m2, dressing – 1,537 m2, cuisine – 10,2 m2, SDB – 7,02 m2, sdb – 1,595 m2, hall - 9,443 m2
SURFACE CONSTRUITE – 96 m2
SURFACE UTILE – 82,17 m2

I.KIT STRUCTURE
SURFACE CONSTRuite

96 M2

- MURS EXTERIEURS** 150X45 mm, interax 600 mm avec OSB 12 mm pour contreventement
- CLOISONS INTERIEURES** 100X45 mm
- CHARPENTE** FERMETTES INDUSTRIELLES
- SEMELLE BASSE** AUTOCLAVEE 150X45 mm
- SEMELLE SUPERIEURE** 150X45 mm
- CONECTEURS** METALIQUES ET VISSERIE
- TASSEaux** pour fixation bardage, lambris ou placo
- POTEaux ET POUTRES EN LAMMELLE COLLE** pour reprise de charges (ou c'est le cas)
- PROJET D'EXECUTION**

•PRIX KIT STRUCTURE

14458.6

PRIX AU M2 – 150.61

II. FOURNITURES OPTIONNELS

ISOLATION LAINE DE VERRE (10 cm et 5 cm)	
TOTAL ISOLATION	1262.3
FILMS PARE VAPEUR et FILMS PARE - PLUIE	
TOTAL	367.9
REVETEMENTS	
PLACO-PLATRE	1040
POLISTIRENE ENDUIT	1246.7
ou	
REVETEMENTS	
LAMBRIS INTERIEUR	4160
BARDAGE EXTERIEUR	2057.9
VOLIGEAGE	
OSB 15 mm contreventement charpente (pour les maisons avec mansarde)	0
MENUISERIES PVC BLANC	1521
ESCALIER EPICEA	0

	PRIX TOTAL	PRIX M2
TOTAL KIT ESB URBAIN	19896.5	207.3
TOTAL KIT ESB TOUT BOIS	23827.7	248.2
TRANSPORT	2000	
TOTAL KIT ESB URBAIN AVEC TRANSPORT	21896.5	228.1
TOTAL KIT TOUT BOIS AVEC TRANSPORT	25827.7	269
MONTAGE KIT "URBAIN" (optionnel)	4377.2	45.6
MONTAGE KIT "TOUT BOIS" (optionnel)	5242.1	54.6
KIT URBAIN AVEC MONTAGE ET TRANSPORT	26273.7	273.7
KIT TOUT BOIS AVEC MONTAGE ET TRANSPORT	31069.8	323.6

NOTA:La difference entre le kit urbain et le kit tout bois est que le polistirene exterieur est remplace par un bardage incluant un pare-pluie et le placo –platre est remplace par du lambris.

PLUS VALUE MENUISERIEC PVC COULEUR BOIS:542 euros

AUTRES OPTIONES DISPONIBLES:

- PARQUET SUR LAMBOURDES 22.1 euros/m2
- BARDAGE MELEZE 27.3 euros/m2
- PLANCHER AUTOPORTEUR PRE-FABRIQUE: 72.8 euros/m2
- PLANCHER AUTOPORTEUR A ASSEMBLER SUR PLACE 62.4 euros/m2
- GARAGE BIPENTE FERME 3 x 5 m 1987 euros
- GARAGE MONOPENTE FERME 3 x 5 m 1825 euros

NOTA: les prix indiques des garages sont valable uniquement en cas d'achat du kit maison

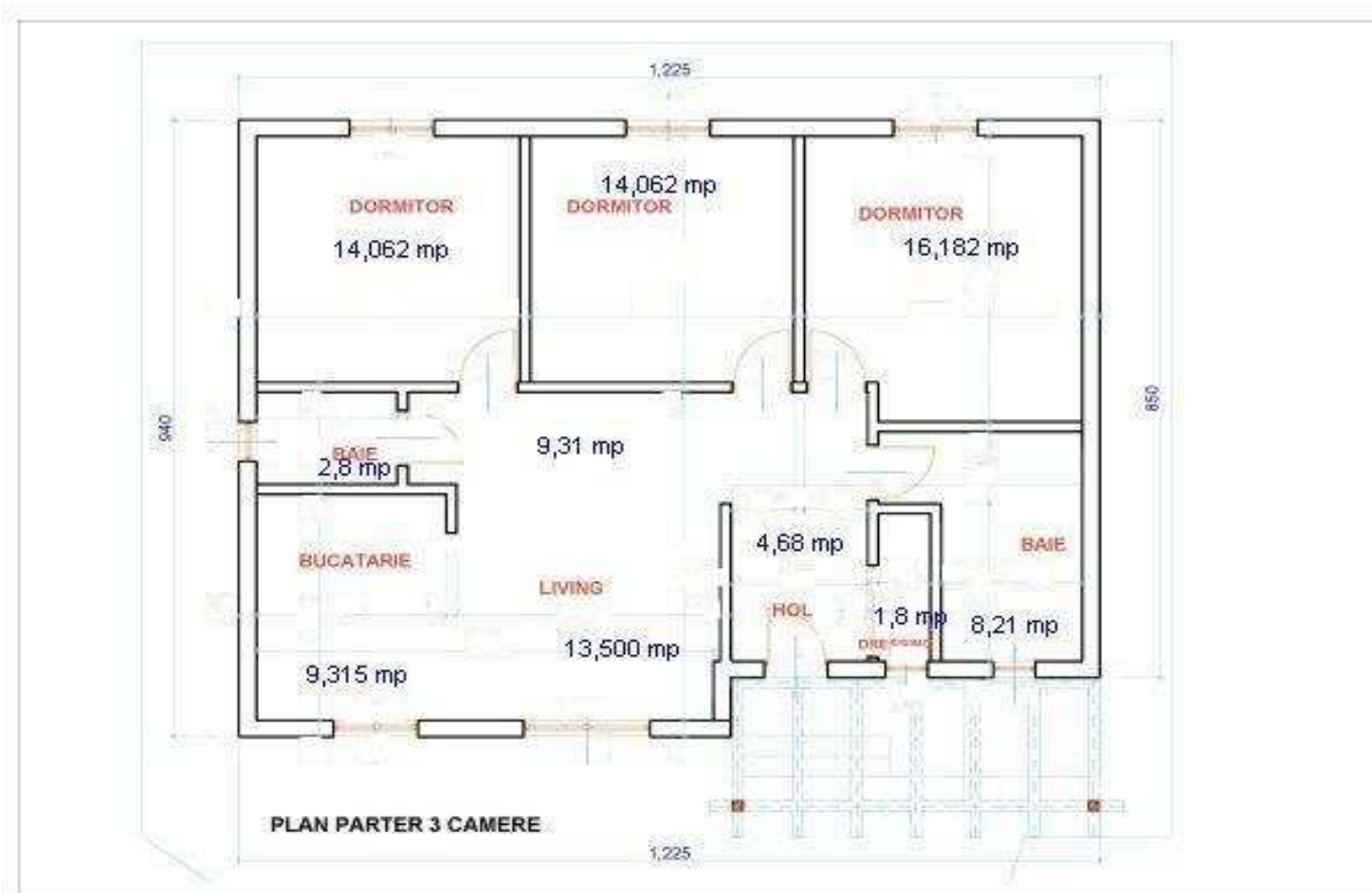
IMPORTANT!

DETALIS TECHNIQUES A LA FIN DU CATALOGUE.

TOUS LES PRIX SONT EN EUROS HT

SK2





sejour – 13,500 m2, cuisine – 9,315 m2, chambre – 14,062 m2, chambre – 14,062 m2, chambre – 16,182 m2, sdb – 2,8 m2, sdb – 8,21 m2, hall – 4,68 m2, hall – 9,31 m2, dressing - 1,8 m2
SURFACE CONSTRuite – 111 m2
SURFACE UTILE – 93,921 m2

I.KIT STRUCTURE
SURFACE CONSTRUITE

111 M2

- MURS EXTERIEURS** 150X45 mm, interax 600 mm avec OSB 12 mm pour contreventement
- CLOISONS INTERIEURES** 100X45 mm
- CHARPENTE** FERMETTES INDUSTRIELLES
- SEMELLE BASSE** AUTOCLAVEE 150X45 mm
- SEMELLE SUPERIEURE** 150X45 mm
- CONECTEURS** METALIQUES ET VISSERIE
- TASSEaux** pour fixation bardage, lambris ou placo
- POTEAUX ET POUTRES EN LAMMELLE COLLE** pour reprise de charges (ou c'est le cas)
- PROJET D'EXECUTION**

•**PRIX KIT STRUCTURE** **17737.2**

PRIX AU M2 – 159.79

II. FOURNITURES OPTIONNELS

ISOLATION LAINE DE VERRE (10 cm et 5 cm)	
TOTAL ISOLATION	1454.7

FILMS PARE VAPEUR et FILMS PARE - PLUIE	
TOTAL	416

REVETEMENTS	
PLACO-PLATRE	1189.5
POLISTIRENE ENDUIT	1439.1

ou	
----	--

REVETEMENTS	
LAMBRIS INTERIEUR	4761.9
BARDAGE EXTERIEUR	2375.1

VOLIGEAGE	
OSB 15 mm contreventement charpente (pour les maisons avec mansarde)	0

MENUISERIES PVC BLANC	1770
-----------------------	-------------

ESCALIER EPICEA	0
-----------------	----------

	PRIX TOTAL	PRIX M2
TOTAL KIT ESB URBAIN	24007.1	216.3
TOTAL KIT ESB TOUT BOIS	28515.5	256.9
TRANSPORT	3000	
TOTAL KIT ESB URBAIN AVEC TRANSPORT	27007.1	243.3
TOTAL KIT TOUT BOIS AVEC TRANSPORT	31515.5	283.9
MONTAGE KIT "URBAIN" (optionnel)	5281.6	47.6
MONTAGE KIT "TOUT BOIS" (optionnel)	6273.4	56.5
KIT URBAIN AVEC MONTAGE ET TRANSPORT	32288.7	290.9
KIT TOUT BOIS AVEC MONTAGE ET TRANSPORT	37788.9	340.4

NOTA: La difference entre le kit urbain et le kit tout bois est que le polistirene exterieur est remplace par un bardage incluant un pare-pluie et le placo –platre est remplace par du lambris.

PLUS VALUE MENUISERIEC PVC COULEUR BOIS: 696,28 euros

AUTRES OPTIONS DISPONIBLES:

- PARQUET SUR LAMBOURDES 22.1 euros/m2
- BARDAGE MELEZE 27.3 euros/m2
- PLANCHER AUTOPORTEUR PRE-FABRIQUE: 72.8 euros/m2
- PLANCHER AUTOPORTEUR A ASSEMBLER SUR PLACE 62.4 euros/m2
- GARAGE BIPENTE FERME 3 x 5 m 1987 euros
- GARAGE MONOPENTE FERME 3 x 5 m 1825 euros

NOTA: les prix indiques des garages sont valable uniquement en cas d'achat du kit maison

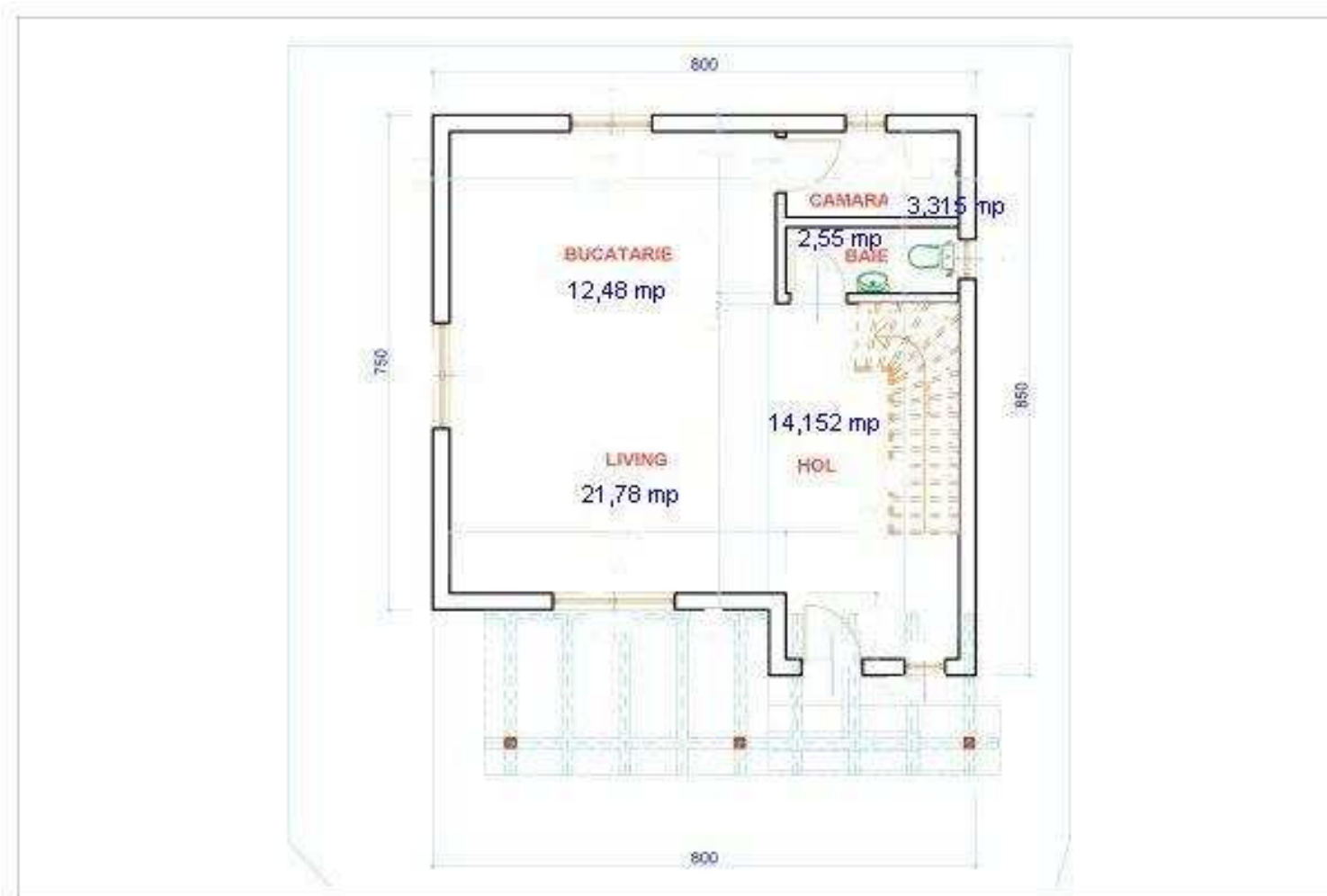
IMPORTANT!

DETALIS TECHNIQUES A LA FIN DU CATALOGUE.

TOUS LES PRIX SONT EN EUROS HT

SK3





RDC:
sejour – 21,78 m2, cuisine – 12,48 m2, cellier – 3,315 m2, sdb – 2,55 m2, hall – 14,152 m2



Etagé:
chambre – 16,80 m2, chambre – 16,08 m2, dressing – 2,77 m2, sdb – 6,502 m2, hall – 3,014 m2
SURFACE CONSTRUITE – 128 m2
SURFACE UTILE – 103,945 m2

I.KIT STRUCTURE**SURFACE CONSTRUITE****120 M2**

- MURS EXTERIEURS** 150X45 mm, interax 600 mm avec OSB 12 mm pour contreventement
- CLOISONS INTERIEURES** 100X45 mm
- PLANCHER** ENTRE NIVEAU 220 X 45 mm, avec OSB 18 mm support parquet, interax 417 mm
- CHARPENTE** TRADITIONNELLE 220 X 45 mm
- SEMELLE BASSE** AUTOCLAVEE 150X45 mm
- SEMELLE SUPERIEURE** 150X45 mm
- CONECTEURS** METALIQUES ET VISSERIE
- TASSEaux** pour fixation bardage, lambris ou placo
- POTEaux ET POUTRES EN LAMMELLE COLLE** pour reprise de charges (ou c'est le cas)
- PROJET D'EXECUTION**

•PRIX KIT STRUCTURE**18081.7****PRIX AU M2 – 150.68****II. FOURNITURES OPTIONNELS**

ISOLATION LAINE DE VERRE (10 cm et 5 cm)	
TOTAL ISOLATION	1870.70

FILMS PARE VAPEUR et FILMS PARE - PLUIE	
TOTAL	391.3

REVETEMENTS	
PLACO-PLATRE	1298.7
POLISTIRENE ENDUIT	1459.9

ou	
----	--

REVETEMENTS	
LAMBRIS INTERIEUR	5197.4
BARDAGE EXTERIEUR	2408.9

VOLIGEAGE	
OSB 15 mm contreventement charpente (pour les maisons avec mansarde)	1095.9

MENUISERIES PVC BLANC	2133.3
-----------------------	---------------

ESCALIER EPICEA	1644.51265
-----------------	-------------------

	PRIX TOTAL	PRIX M2
TOTAL KIT ESB URBAIN	27976	233.1
TOTAL KIT ESB TOUT BOIS	32823.7	273.5
TRANSPORT	3000	
TOTAL KIT ESB URBAIN AVEC TRANSPORT	30976	258.1
TOTAL KIT TOUT BOIS AVEC TRANSPORT	35823.7	298.5
MONTAGE KIT "URBAIN" (optionnel)	6145.7	51.3
MONTAGE KIT "TOUT BOIS" (optionnel)	7221.2	60.2
KIT URBAIN AVEC MONTAGE ET TRANSPORT	37130.7	309.4
KIT TOUT BOIS AVEC MONTAGE ET TRANSPORT	43044.9	358.7

NOTA: La difference entre le kit urbain et le kit tout bois est que le polistirene exterieur est remplace par un bardage incluant un pare-pluie et le placo –platre est remplace par du lambris.

PLUS VALUE MENUISERIEC PVC COULEUR BOIS:839 euros

AUTRES OPTIONS DISPONIBLES:

- PARQUET SUR LAMBOURDES 22.1 euros/m2
- BARDAGE MELEZE 27.3 euros/m2
- PLANCHER AUTOPORTEUR PRE-FABRIQUE: 72.8 euros/m2
- PLANCHER AUTOPORTEUR A ASSEMBLER SUR PLACE 62.4 euros/m2
- GARAGE BIPENTE FERME 3 x 5 m 1987 euros
- GARAGE MONOPENTE FERME 3 x 5 m 1825 euros

NOTA: les prix indiques des garages sont valable uniquement en cas d'achat du kit maison

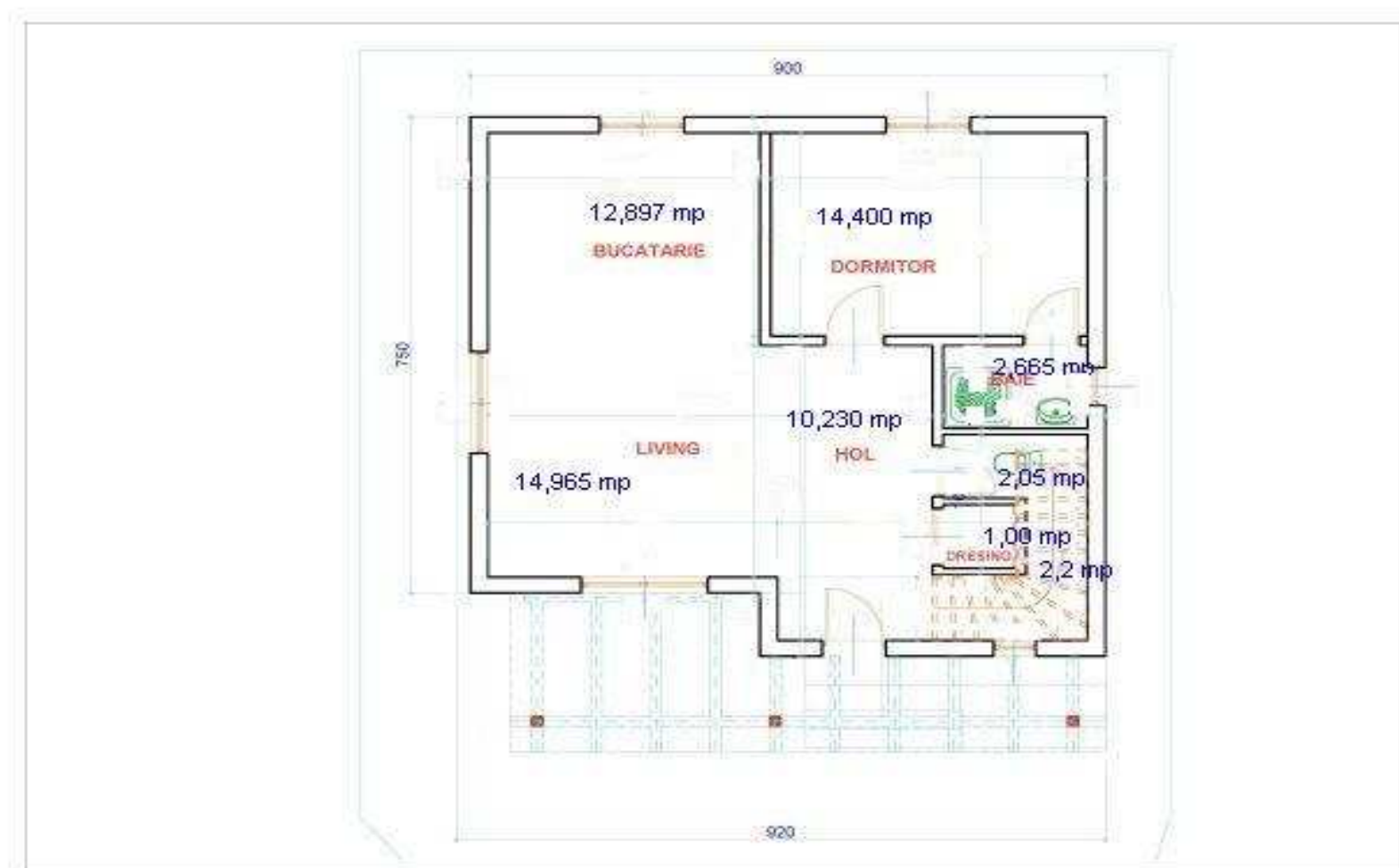
IMPORTANT!

DETALIS TECHNIQUES A LA FIN DU CATALOGUE.

TOUS LES PRIX SONT EN EUROS HT.

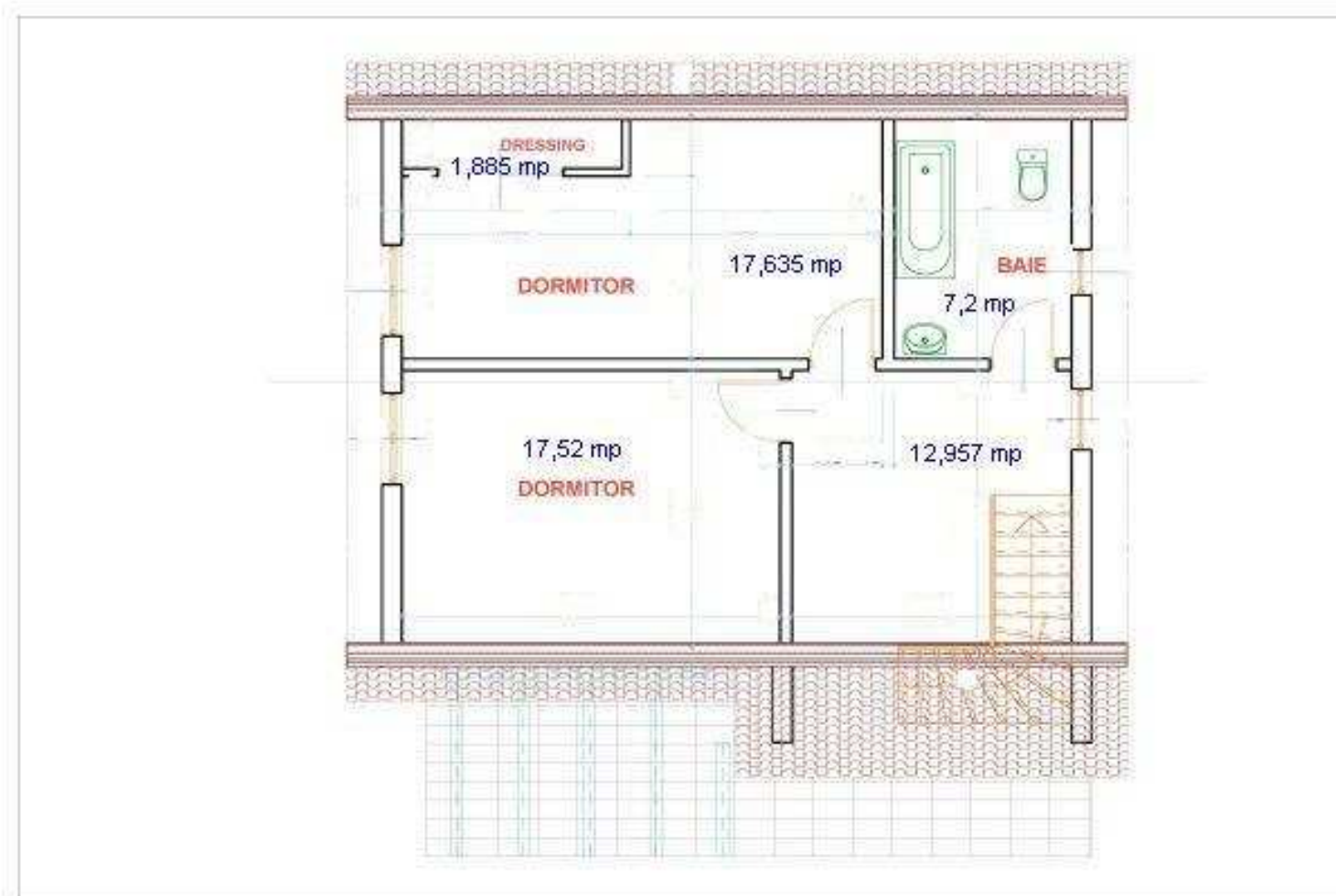
SK 4





RDC:

cuisine – 12,897 m², chambre – 14,400 m², sejour – 14,965 m², hall – 10,230 m², sdb – 2,665 m², sdb – 2,05 m², dressing – 1,00 m²



Etage:

chambre – 17,635 m2, dressing – 1,885 m2, sdb – 7,2 m2, chambre – 17,52 m2, hall – 12,957 m2

SURFACE CONSTRUITE – 148 m2

SURFACE UTILE – 115,719 m2

I.KIT STRUCTURE**SURFACE CONSTRUITE****140 M2**

- MURS EXTERIEURS** 150X45 mm, interax 600 mm avec OSB 12 mm pour contreventement
- CLOISONS INTERIEURES** 100X45 mm
- PLANCHER** ENTRE NIVEAU 220 X 45 mm, avec OSB 18 mm support parquet, interax 417 mm
- CHARPENTE** TRADITIONNELLE 220 X 45 MM
- SEMELLE BASSE** AUTOCLAVEE 150X45 mm
- SEMELLE SUPERIEURE** 150X45 mm
- CONECTEURS** METALIQUES ET VISSERIE
- TASSEaux** pour fixation bardage, lambris ou placo
- POTEAUX ET POUTRES EN LAMMELLE COLLE** pour reprise de charges (ou c'est le cas)
- PROJET D'EXECUTION**

•**PRIX KIT STRUCTURE****20976.8****PRIX AU M2 – 149.83****II. FOURNITURES OPTIONNELS**

ISOLATION LAINE DE VERRE (10 cm et 5 cm)	
TOTAL ISOLATION	2089.1

FILMS PARE VAPEUR et FILMS PARE - PLUIE	
TOTAL	456.3

REVETEMENTS	
PLACO-PLATRE	1561.3
POLISTIRENE ENDUIT	1540.5

ou	
----	--

REVETEMENTS	
LAMBRIS INTERIEUR	6245.2
BARDAGE EXTERIEUR	2542.8

VOLIGEAGE	
OSB 15 mm contreventement charpente (pour les maisons avec mansarde)	1207.7

MENUISERIES PVC BLANC	2281.5
-----------------------	---------------

ESCALIER EPICEA	1644.5
-----------------	---------------

	PRIX TOTAL	PRIX M2
TOTAL KIT ESB URBAIN	31757.7	226.8
TOTAL KIT ESB TOUT BOIS	37443.9	267.5
TRANSPORT	3000	
TOTAL KIT ESB URBAIN AVEC TRANSPORT	34757.7	248.3
TOTAL KIT TOUT BOIS AVEC TRANSPORT	40443.9	288.9
MONTAGE KIT "URBAIN" (optionnel)	6986.7	49.9
MONTAGE KIT "TOUT BOIS" (optionnel)	8237.7	58.8
KIT URBAIN AVEC MONTAGE ET TRANSPORT	41744.4	298.2
KIT TOUT BOIS AVEC MONTAGE ET TRANSPORT	48681.6	347.7

NOTA: La difference entre le kit urbain et le kit tout bois est que le polistirene exterieur est remplace par un bardage incluant un pare-pluie et le placo –platre est remplace par du lambris.

PLUS VALUE MENUISERIEC PVC COULEUR BOIS:882 euros

AUTRES OPTIONS DISPONIBLES:

- PARQUET SUR LAMBOURDES 22.1 euros/m2
- BARDAGE MELEZE 27.3 euros/m2
- PLANCHER AUTOPORTEUR PRE-FABRIQUE: 72.8 euros/m2
- PLANCHER AUTOPORTEUR A ASSEMBLER SUR PLACE 62.4 euros/m2
- GARAGE BIPENTE FERME 3 x 5 m 1987 euros
- GARAGE MONOPENTE FERME 3 x 5 m 1825 euros

NOTA: les prix indiques des garages sont valable uniquement en cas d'achat du kit maison

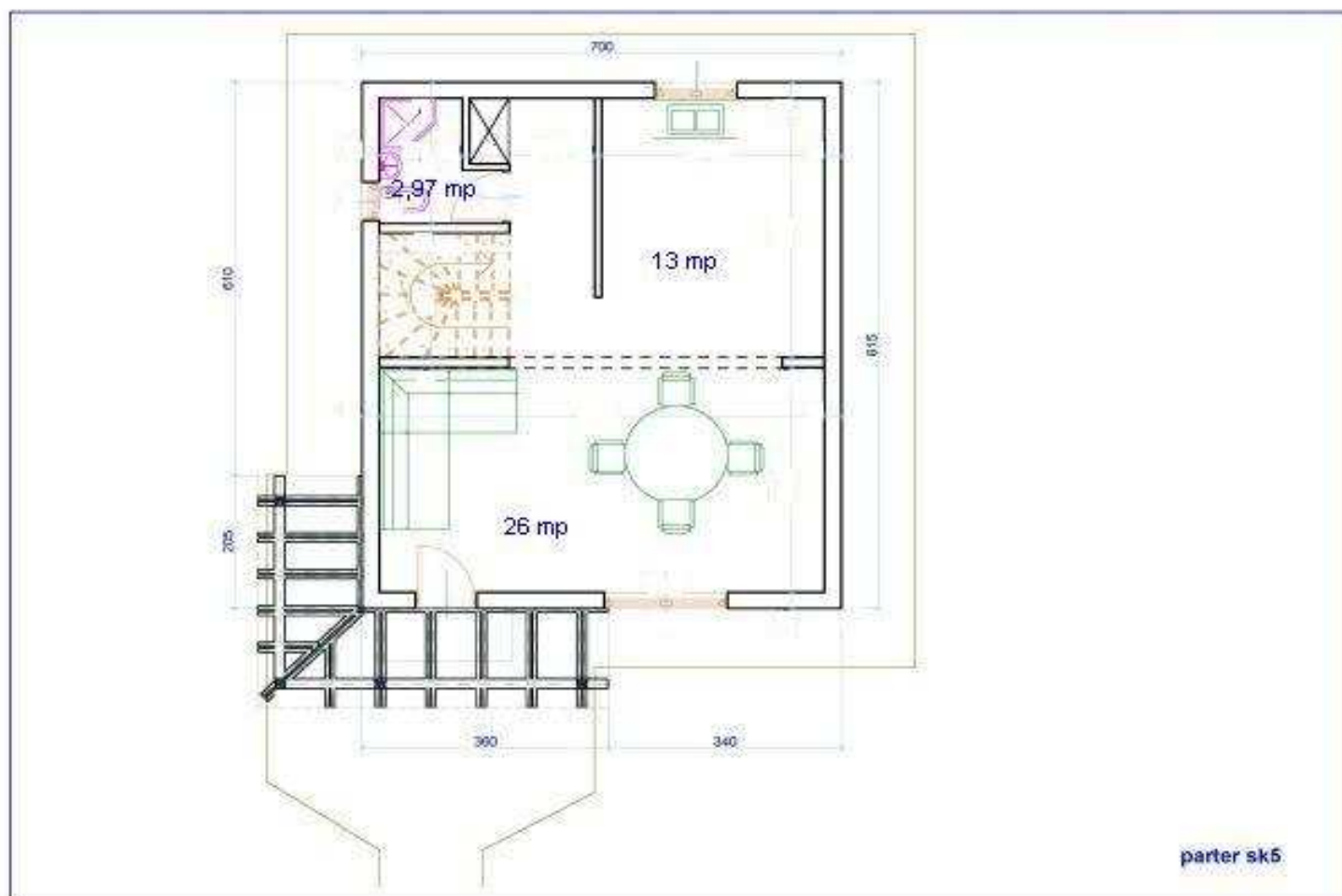
IMPORTANT!

DETALIS TECHNIQUES A LA FIN DU CATALOGUE.

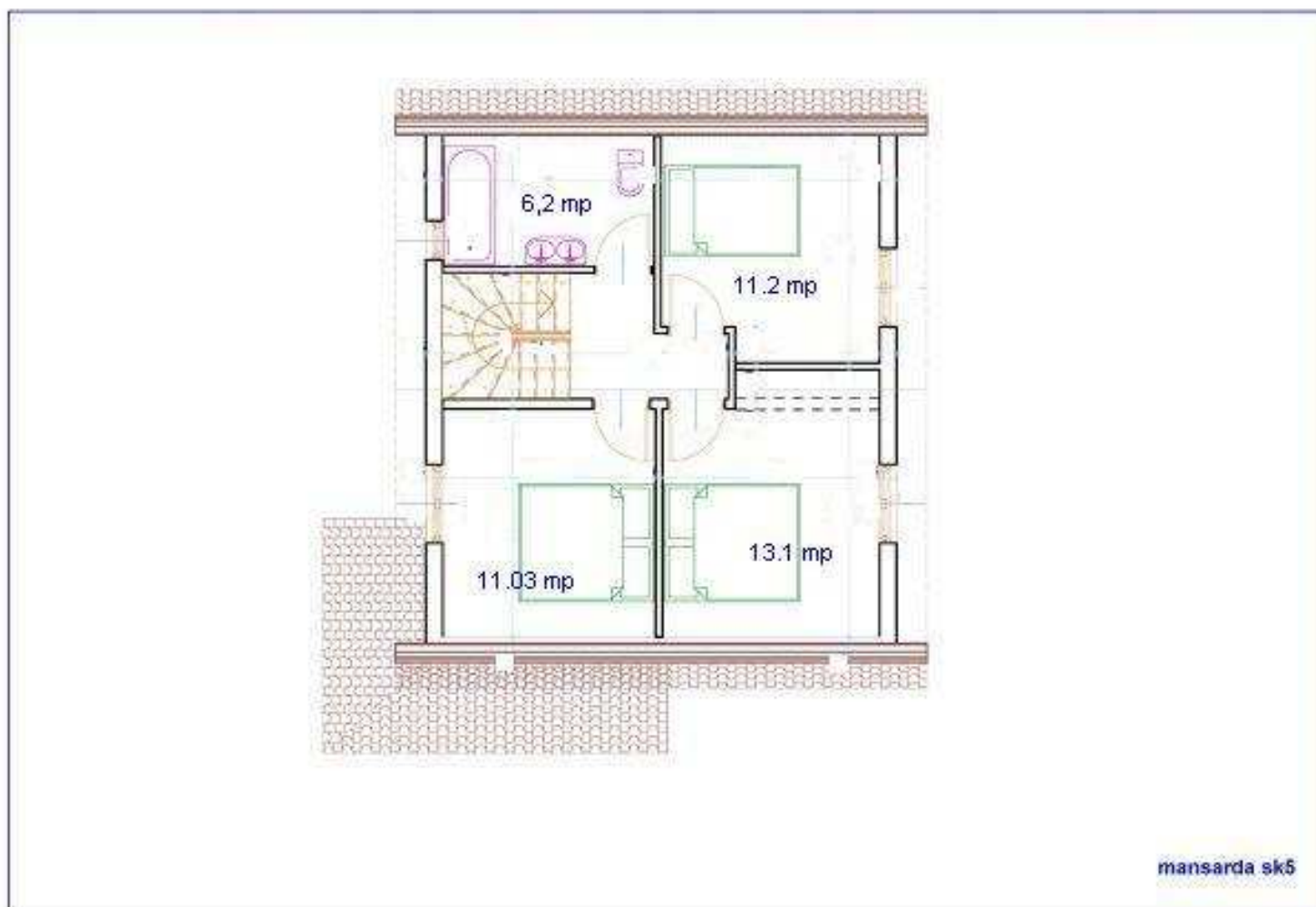
TOUS LES PRIX SONT EN EUROS HT.

SK5 AVEC MANSARDE





RDC:
sejour – 26 m2, cuisine – 13 m2, sdb – 2,97 m2



Mansarde:
chambre – 13,1 m2, chambre – 11,03 m2, chambre- 11,2 m2, sdb – 6,2 m2
SURFACE CONSTRUITE – 114 m2
SURFACE UTILE – 87,5 m2

I.KIT STRUCTURE
SURFACE CONSTRUITE

114 M2

- MURS EXTERIEURS** 150X45 mm, interax 600 mm avec OSB 12 mm pour contreventement
- CLOISONS INTERIEURES** 100X45 mm
- PLANCHER ENTRE NIVEAU** 220 X 45 mm, avec OSB 18 mm support parquet, interax 417 mm
- CHARPENTE TRADITIONNELLE** 220 X 45 mm
- SEMELLE BASSE** AUTOCLAVEE 150X45 mm
- SEMELLE SUPERIEURE** 150X45 mm
- CONECTEURS** METALIQUES ET VISSERIE
- TASSEaux** pour fixation bardage, lambris ou placo
- POTEAUX ET POUTRES EN LAMMELLE COLLE** pour reprise de charges (ou c'est le cas)
- PROJET D'EXECUTION**

•**PRIX KIT STRUCTURE**

16978

PRIX AU M2 – 148.93

II. FOURNITURES OPTIONNELS

ISOLATION LAINE DE VERRE (10 cm et 5 cm)	
TOTAL ISOLATION	1661.4

FILMS PARE VAPEUR et FILMS PARE - PLUIE	
TOTAL	341.9

REVETEMENTS	
PLACO-PLATRE	1212.9
POLISTIRENE ENDUIT	1449.5

ou	
----	--

REVETEMENTS	
LAMBRIS INTERIEUR	4851.6
BARDAGE EXTERIEUR	2392

VOLIGEAGE	
OSB 15 mm contreventement charpente (pour les maisons avec mansarde)	835.9

MENUISERIES PVC BLANC	1660.1
-----------------------	---------------

ESCALIER EPICEA	1644.5
-----------------	---------------

	PRIX TOTAL	PRIX M2
TOTAL KIT ESB URBAIN	25784.2	226.2
TOTAL KIT ESB TOUT BOIS	30365.4	266.4
TRANSPORT	3000	
TOTAL KIT ESB URBAIN AVEC TRANSPORT	28784.2	252.5
TOTAL KIT TOUT BOIS AVEC TRANSPORT	33365.4	292.7
MONTAGE KIT "URBAIN" (optionnel)	5672.5	49.8
MONTAGE KIT "TOUT BOIS" (optionnel)	6680.4	58.6
KIT URBAIN AVEC MONTAGE ET TRANSPORT	34456.7	302.3
KIT TOUT BOIS AVEC MONTAGE ET TRANSPORT	40045.8	351.3

NOTA: La difference entre le kit urbain et le kit tout bois est que le polistirene exterieur est remplace par un bardage incluant un pare-pluie et le placo –platre est remplace par du lambris.

PLUS VALUE MENUISERIEC PVC COULEUR BOIS: 642 euros

AUTRES OPTIONS DISPONIBLES:

- PARQUET SUR LAMBOURDES 22.1 euros/m2
- BARDAGE MELEZE 27.3 euros/m2
- PLANCHER AUTOPORTEUR PRE-FABRIQUE: 72.8 euros/m2
- PLANCHER AUTOPORTEUR A ASSEMBLER SUR PLACE 62.4 euros/m2
- GARAGE BIPENTE FERME 3 x 5 m 1987 euros
- GARAGE MONOPENTE FERME 3 x 5 m 1825 euros

NOTA: les prix indiques des garages sont valable uniquement en cas d'achat du kit maison

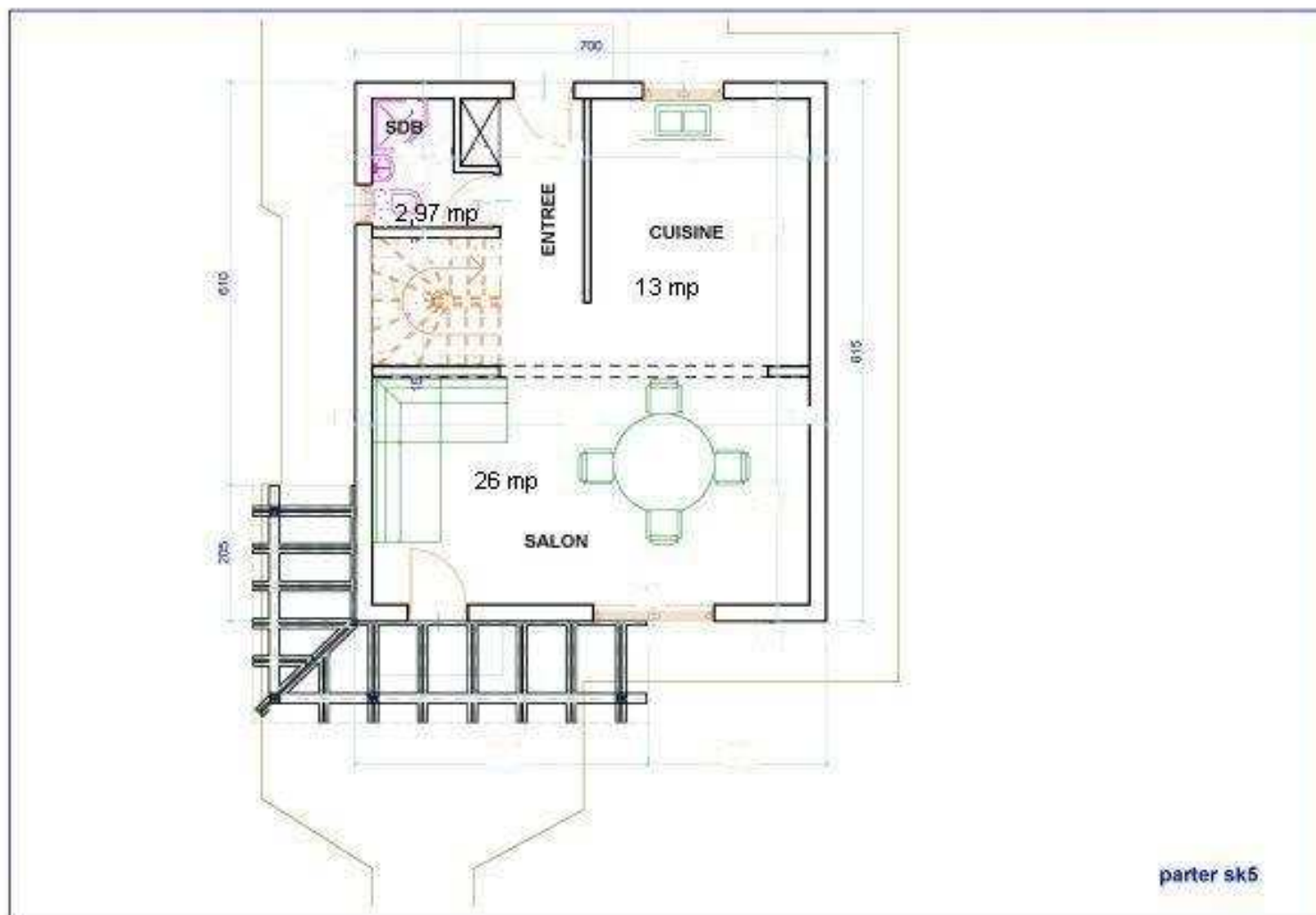
IMPORTANT!

DETALIS TECHNIQUES A LA FIN DU CATALOGUE.

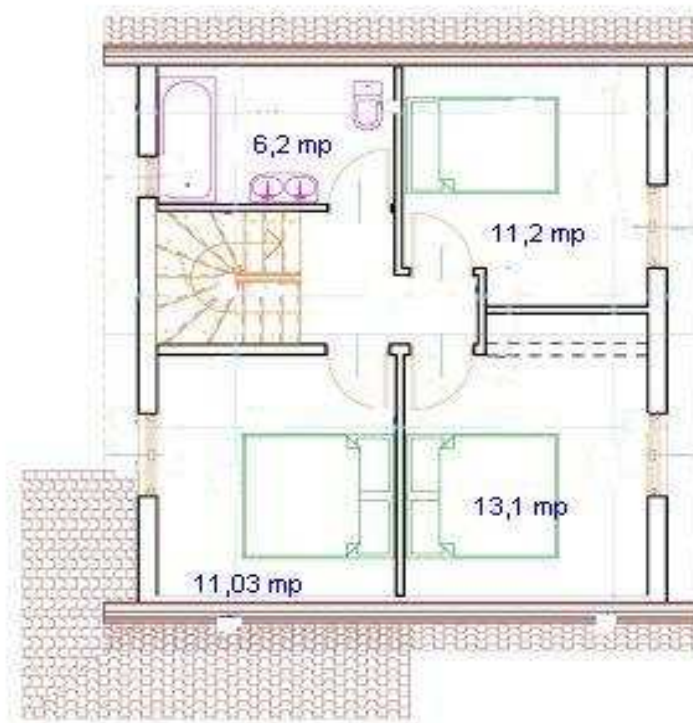
TOUS LES PRIX SONT EN EUROS HT.

SK5 AVEC ETAGE





RDC:
sejour – 26 m2, cuisine – 13 m2, sdb – 2,97 m2



mansarda sk5

Etage:
chambre – 13,1 m2, chambre – 11,03 m2, chambre- 11,2 m2, sdb – 6,2 m2
SURFACE CONSTRuite – 114 m2
SURFACE UTILE – 87,5 m2

I.KIT STRUCTURE**SURFACE CONSTRUITE****114 M2**

- MURS EXTERIEURS** 150X45 mm, interax 600 mm avec OSB 12 mm pour contreventement
- CLOISONS INTERIEURES** 100X45 mm
- PLANCHER ENTRE NIVEAU** 220 X 45 mm, avec OSB 18 mm support parquet, interax 417 mm
- CHARPENTE FERMETTES INDUSTRIELLES**
- SEMELLE BASSE** AUTOCLAVEE 150X45 mm
- SEMELLE SUPERIEURE** 150X45 mm
- CONECTEURS** METALIQUES ET VISSERIE
- TASSEaux** pour fixation bardage, lambris ou placo
- POTEAUX ET POUTRES EN LAMMELLE COLLE** pour reprise de charges (ou c'est le cas)
- PROJET D'EXECUTION**

•PRIX KIT STRUCTURE**19805.5****PRIX AU M2 – 173.73****II. FOURNITURES OPTIONNELS**

ISOLATION LAINE DE VERRE (10 cm et 5 cm)	
TOTAL ISOLATION	1576.9

FILMS PARE VAPEUR et FILMS PARE - PLUIE	
TOTAL	365.3

REVETEMENTS	
PLACO-PLATRE	1327.3
POLISTIRENE ENDUIT	1622.4

ou	
----	--

REVETEMENTS	
LAMBRIS INTERIEUR	2676.7
BARDAGE EXTERIEUR	5309.2

VOLIGEAGE	
OSB 15 mm contreventement charpente (pour les maisons avec mansarde)	0

MENUISERIES PVC BLANC	2163.2
-----------------------	---------------

ESCALIER EPICEA	1644.5
-----------------	---------------

	PRIX TOTAL	PRIX M2
TOTAL KIT ESB URBAIN	28505.1	250
TOTAL KIT ESB TOUT BOIS	33541.3	294.2
TRANSPORT	3000	
TOTAL KIT ESB URBAIN AVEC TRANSPORT	31505.1	276.4
TOTAL KIT TOUT BOIS AVEC TRANSPORT	36541.3	320.5
MONTAGE KIT "URBAIN" (optionnel)	6271.1	55
MONTAGE KIT "TOUT BOIS" (optionnel)	7379.1	64.7
KIT URBAIN AVEC MONTAGE ET TRANSPORT	37776.2	331.4
KIT TOUT BOIS AVEC MONTAGE ET TRANSPORT	43920.4	385.3

NOTA: La difference entre le kit urbain et le kit tout bois est que le polistirene exterieur est remplace par un bardage incluant un pare-pluie et le placo –platre est remplace par du lambris.

PLUS VALUE MENUISERIEC PVC COULEUR BOIS: 919 euros

AUTRES OPTIONS DISPONIBLES:

- PARQUET SUR LAMBOURDES 22.1 euros/m2
- BARDAGE MELEZE 27.3 euros/m2
- PLANCHER AUTOPORTEUR PRE-FABRIQUE: 72.8 euros/m2
- PLANCHER AUTOPORTEUR A ASSEMBLER SUR PLACE 62.4 euros/m2
- GARAGE BIPENTE FERME 3 x 5 m 1987 euros
- GARAGE MONOPENTE FERME 3 x 5 m 1825 euros

NOTA: les prix indiques des garages sont valable uniquement en cas d'achat du kit maison

IMPORTANT!

DETALIS TECHNIQUES A LA FIN DU CATALOGUE.

TOUS LES PRIX SONT EN EUROS HT.

SKL





sejour – 26,3 m2, cuisine – 8,9 m2, chambre – 11,06 m2, chambre – 18,03 m2, chambre – 15,6 m2, sdb – 4,9 m2, sdb – 10,9 m2, hall – 13,2 m2
SURFACE CONSTRuite – 130 m2
SURFACE UTILE – 109 m2

I.KIT STRUCTURE**SURFACE CONSTRUITE****130 M2**

- MURS EXTERIEURS** 150X45 mm, interax 600 mm avec OSB 12 mm pour contreventement
- CLOISONS INTERIEURES** 100X45 mm
- CHARPENTE** FERMETTES INDUSTRIELLES
- SEMELLE BASSE** AUTOCLAVEE 150X45 mm
- SEMELLE SUPERIEURE** 150X45 mm
- CONECTEURS** METALIQUES ET VISSERIE
- TASSEaux** pour fixation bardage, lambris ou placo
- POTEAUX ET POUTRES EN LAMELLE COLLE** pour reprise de charges (ou c'est le cas)
- PROJET D'EXECUTION**

•PRIX KIT STRUCTURE**20736.3****PRIX AU M2 – 159.51****II. FOURNITURES OPTIONNELS**

ISOLATION LAINE DE VERRE (10 cm et 5 cm)	
TOTAL ISOLATION	1697.8

FILMS PARE VAPEUR et FILMS PARE - PLUIE	
TOTAL	509.6

REVETEMENTS	
PLACO-PLATRE	1459.9
POLISTIRENE ENDUIT	1622.4

ou	
----	--

REVETEMENTS	
LAMBRIS INTERIEUR	5843.5
BARDAGE EXTERIEUR	2676.7

VOLIGEAGE	
OSB 15 mm contreventement charpente (pour les maisons avec mansarde)	0

MENUISERIES PVC BLANC	2358.2
-----------------------	---------------

ESCALIER EPICEA	0
-----------------	----------

	PRIX TOTAL	PRIX M2
TOTAL KIT ESB URBAIN	28384.2	218.3
TOTAL KIT ESB TOUT BOIS	33822.1	260.2
TRANSPORT	4000	
TOTAL KIT ESB URBAIN AVEC TRANSPORT	32384.2	249.1
TOTAL KIT TOUT BOIS AVEC TRANSPORT	37822.1	290.9
MONTAGE KIT "URBAIN" (optionnel)	6244.5	48
MONTAGE KIT "TOUT BOIS" (optionnel)	7440.9	57.2
KIT URBAIN AVEC MONTAGE ET TRANSPORT	38628.7	297.1
KIT TOUT BOIS AVEC MONTAGE ET TRANSPORT	45263	348.2

NOTA: La difference entre le kit urbain et le kit tout bois est que le polistirene exterieur est remplace par un bardage incluant un pare-pluie et le placo –platre est remplace par du lambris.

PLUS VALUE MENUISERIE PVC COULEUR BOIS: 1049 euros

AUTRES OPTIONS DISPONIBLES:

- PARQUET SUR LAMBOURDES 22.1 euros/m2
- BARDAGE MELEZE 27.3 euros/m2
- PLANCHER AUTOPORTEUR PRE-FABRIQUE: 72.8 euros/m2
- PLANCHER AUTOPORTEUR A ASSEMBLER SUR PLACE 62.4 euros/m2
- GARAGE BIPENTE FERME 3 x 5 m 1987 euros
- GARAGE MONOPENTE FERME 3 x 5 m 1825 euros

NOTA: les prix indiques des garages sont valable uniquement en cas d'achat du kit maison

IMPORTANT!

DETALIS TECHNIQUES A LA FIN DU CATALOGUE.

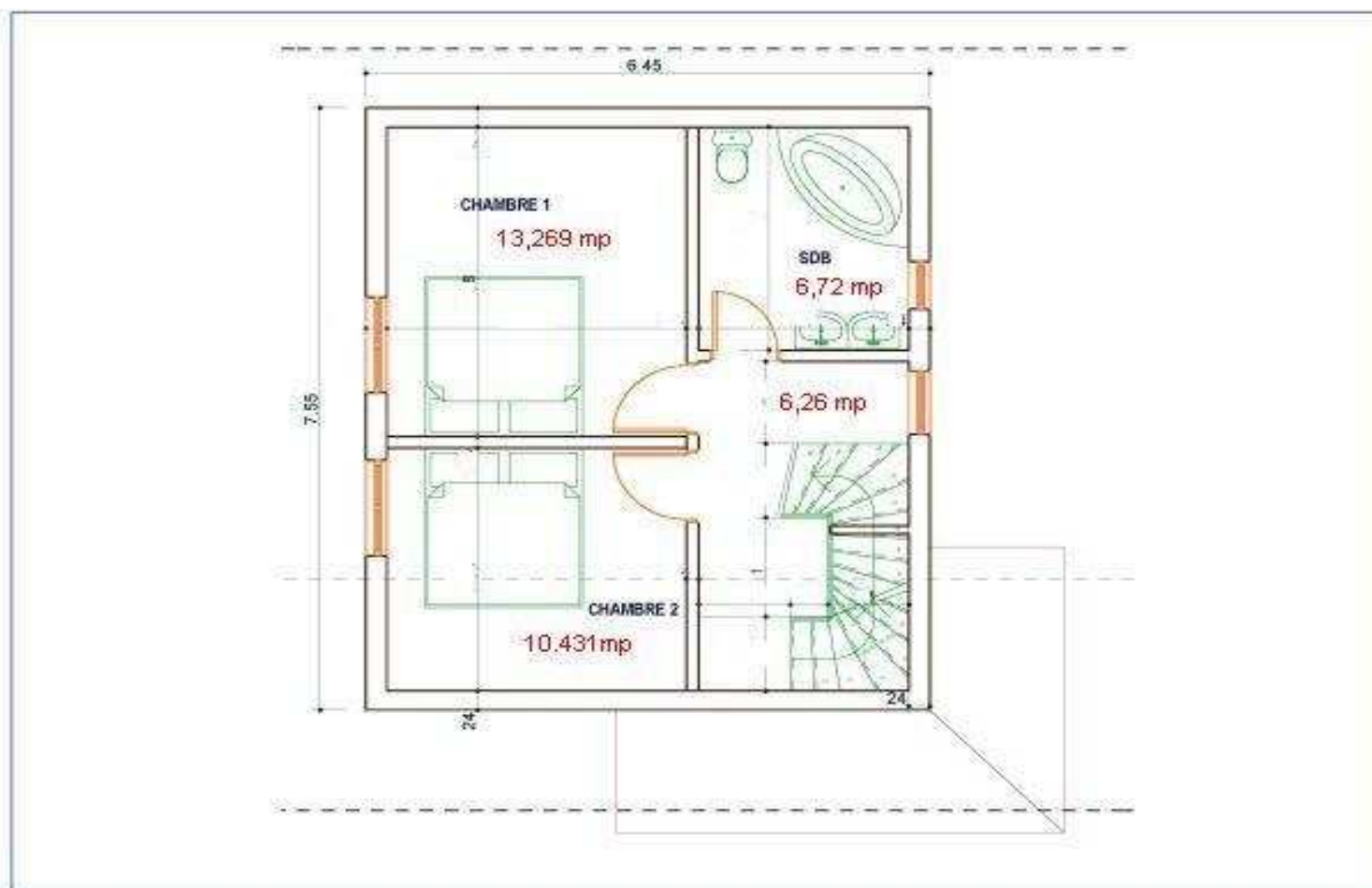
TOUS LES PRIX SONT EN EUROS HT.

IOANA SK





RDC:
sejour – 24,179 m2, cuisine – 7,112 m2, sdb – 3,96 m2, hall – 5,616 m2



Etage:
chambre – 13,269 m², chambre – 10,431 m², sdb – 6,72 m², hall – 6,26 m²
SURFACE CONSTRuite – 100 m²
SURFACE UTILE – 77,547 m²

I.KIT STRUCTURE
SURFACE CONSTRUITE

100 M2

- MURS EXTERIEURS** 150X45 mm, interax 600 mm avec OSB 12 mm pour contreventement
- CLOISONS INTERIEURES** 100X45 mm
- PLANCHER ENTRE NIVEAU** 220x45 mm, avec OSB18 mm support parquet, interax 417 mm
- CHARPENTE TRADITIONNELLE** 220X45 mm
- SEMELLE BASSE** AUTOCLAVEE 220X45 mm
- SEMELLE SUPERIEURE** 150X45 mm
- CONECTEURS** METALIQUES ET VISSERIE
- TASSEaux** pour fixation bardage, lambris ou placo
- POTEAUX ET POUTRES EN LAMMELLE COLLE** pour reprise de charges (ou c'est le cas)
- PROJET D'EXECUTION**

•**PRIX KIT STRUCTURE** **15438.8**

PRIX AU M2 – 154.39

II. FOURNITURES OPTIONNELS

ISOLATION LAINE DE VERRE (10 cm et 5 cm)	
TOTAL ISOLATION	1514.5

FILMS PARE VAPEUR et FILMS PARE - PLUIE	
TOTAL	313.3

REVETEMENTS	
PLACO-PLATRE	1086.8
POLISTIRENE ENDUIT	1318.2

ou	
----	--

REVETEMENTS	
LAMBRIS INTERIEUR	4349.8
BARDAGE EXTERIEUR	2174.9

VOLIGEAGE	
OSB 15 mm contreventement charpente (pour les maisons avec mansarde)	798.2

MENUISERIES PVC BLANC	1690
-----------------------	-------------

ESCALIER EPICEA	1644.5
-----------------	---------------

	PRIX TOTAL	PRIX M2
TOTAL KIT ESB URBAIN	23804.3	238
TOTAL KIT ESB TOUT BOIS	27924	279.2
TRANSPORT	2000	
TOTAL KIT ESB URBAIN AVEC TRANSPORT	25804.3	258
TOTAL KIT TOUT BOIS AVEC TRANSPORT	29924	299.2
MONTAGE KIT "URBAIN" (optionnel)	5236.9	52.4
MONTAGE KIT "TOUT BOIS" (optionnel)	6143.3	61.4
KIT URBAIN AVEC MONTAGE ET TRANSPORT	31041.2	310.4
KIT TOUT BOIS AVEC MONTAGE ET TRANSPORT	36067.3	360.7

NOTA:La difference entre le kit urbain et le kit tout bois est que le polistirene exterieur est remplace par un bardage incluant un pare-pluie et le placo –platre est remplace par du lambris.

PLUS VALUE MENUISERIEC PVC COULEUR BOIS:668 euros

AUTRES OPTIONS DISPONIBLES:

- PARQUET SUR LAMBOURDES 22.1 euros/m2
- BARDAGE MELEZE 27.3 euros/m2
- PLANCHER AUTOPORTEUR PRE-FABRIQUE: 72.8 euros/m2
- PLANCHER AUTOPORTEUR A ASSEMBLER SUR PLACE 62.4 euros/m2
- GARAGE BIPENTE FERME 3 x 5 m 1987 euros
- GARAGE MONOPENTE FERME 3 x 5 m 1825 euros

NOTA: les prix indiques des garages sont valable uniquement en cas d'achat du kit maison

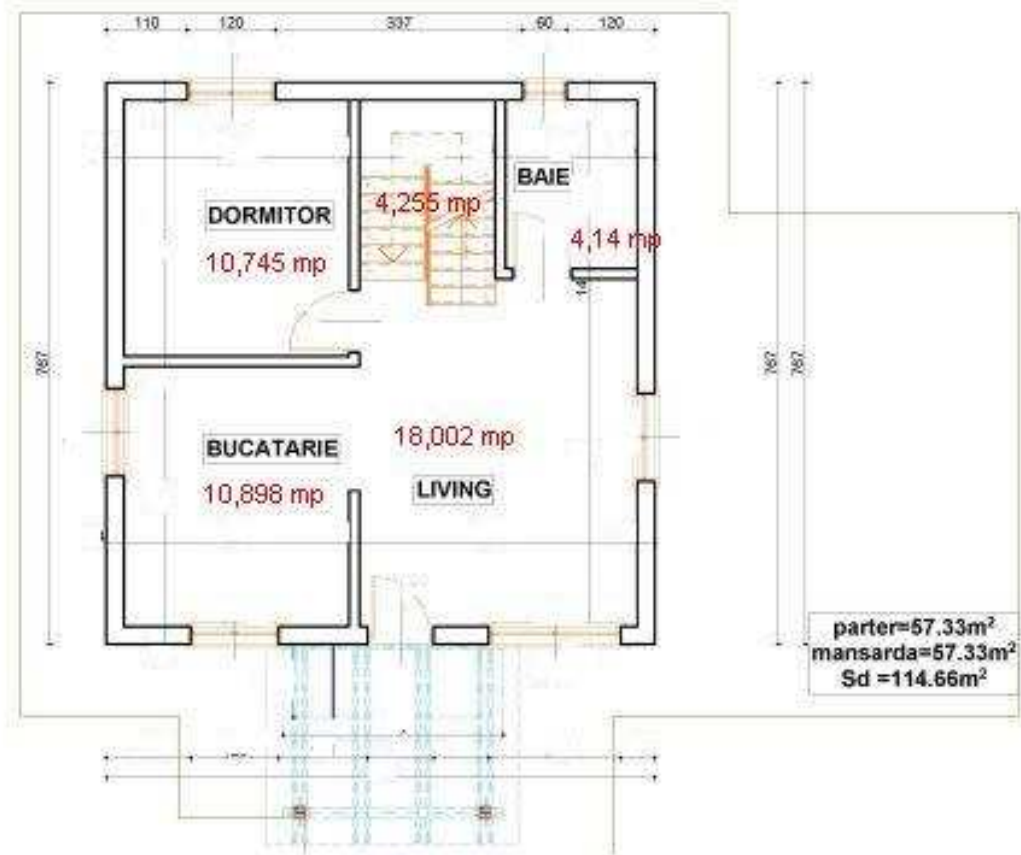
IMPORTANT!

DETALIS TECHNIQUES A LA FIN DU CATALOGUE.

TOUS LES PRIX SONT EN EUROS HT.

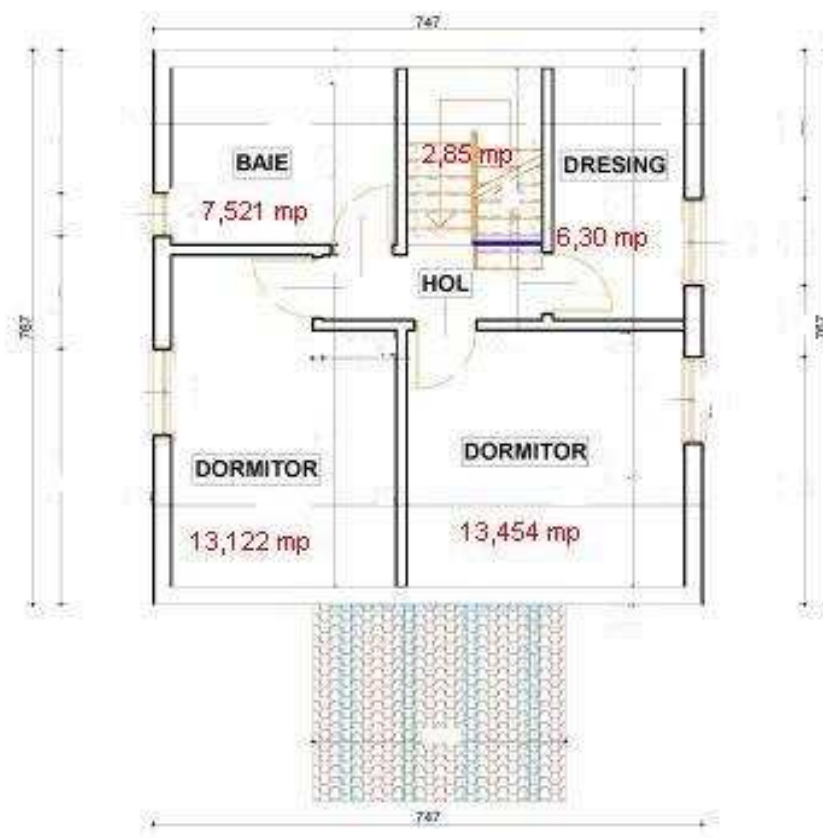
CRISTA SK





RDC:

chambre – 10,745 m2, sejour – 18,002 m2, cuisine – 10,898 m2, sdb – 4,14 m2, hall – 4,255 m2



Etage:

chambre – 13,122 m2, chambre – 13,454 m2, dressing – 6,30 m2, sdb – 7,521 m2, hall – 2,85 m2

SURFACE CONSTRUITE – 116 m2

SURFACE UTILE – 91,287 m2

I.KIT STRUCTURE
SURFACE CONSTRUITE

116 M2

- MURS EXTERIEURS** 150X45 mm, interax 600 mm avec OSB 12 mm pour contreventement
- CLOISONS INTERIEURES** 100X45 mm
- PLANCHER** ENTRE NIVEAU 220 X 45 mm, avec OSB 18 mm support parquet, interax 417 mm
- CHARPENTE** TRADITIONNELLE 220 X 45 mm
- SEMELLE BASSE** AUTOCLAVEE 150X45 mm
- SEMELLE SUPERIEURE** 150X45 mm
- CONECTEURS** METALIQUES ET VISSERIE
- TASSEaux** pour fixation bardage, lambris ou placo
- POTEAUX ET POUTRES EN LAMMELLE COLLE** pour reprise de charges (ou c'est le cas)
- PROJET D'EXECUTION**
- PRIX KIT STRUCTURE** **17037.8** **PRIX AU M2 – 146.88**

II. FOURNITURES OPTIONNELS

ISOLATION LAINE DE VERRE (10 cm et 5 cm)	
TOTAL ISOLATION	1696.5

FILMS PARE VAPEUR et FILMS PARE - PLUIE	
TOTAL	365.3

REVETEMENTS	
PLACO-PLATRE	1264.9
POLISTIRENE ENDUIT	1348.1

ou	
----	--

REVETEMENTS	
LAMBRIS INTERIEUR	5063.5
BARDAGE EXTERIEUR	2224.3

VOLIGEAGE	
OSB 15 mm contreventement charpente (pour les maisons avec mansarde)	938.6

MENUISERIES PVC BLANC	1859
-----------------------	-------------

ESCALIER EPICEA	1644.5
-----------------	---------------

	PRIX TOTAL	PRIX M2
TOTAL KIT ESB URBAIN	26154.7	225.5
TOTAL KIT ESB TOUT BOIS	30829.5	265.8
TRANSPORT	3000	
TOTAL KIT ESB URBAIN AVEC TRANSPORT	29154.7	251.3
TOTAL KIT TOUT BOIS AVEC TRANSPORT	33829.5	291.6
MONTAGE KIT "URBAIN" (optionnel)	5754	49.6
MONTAGE KIT "TOUT BOIS" (optionnel)	6782.5	58.5
KIT URBAIN AVEC MONTAGE ET TRANSPORT	34908.7	300.9
KIT TOUT BOIS AVEC MONTAGE ET TRANSPORT	40612	350.1

NOTA: La difference entre le kit urbain et le kit tout bois est que le polistirene exterieur est remplace par un bardage incluant un pare-pluie et le placo –platre est remplace par du lambris.

PLUS VALUE MENUISERIEC PVC COULEUR BOIS: 735 euros

AUTRES OPTIONS DISPONIBLES:

- PARQUET SUR LAMBOURDES 22.1 euros/m2
- BARDAGE MELEZE 27.3 euros/m2
- PLANCHER AUTOPORTEUR PRE-FABRIQUE: 72.8 euros/m2
- PLANCHER AUTOPORTEUR A ASSEMBLER SUR PLACE 62.4 euros/m2
- GARAGE BIPENTE FERME 3 x 5 m 1987 euros
- GARAGE MONOPENTE FERME 3 x 5 m 1825 euros

NOTA: les prix indiques des garages sont valable uniquement en cas d'achat du kit maison

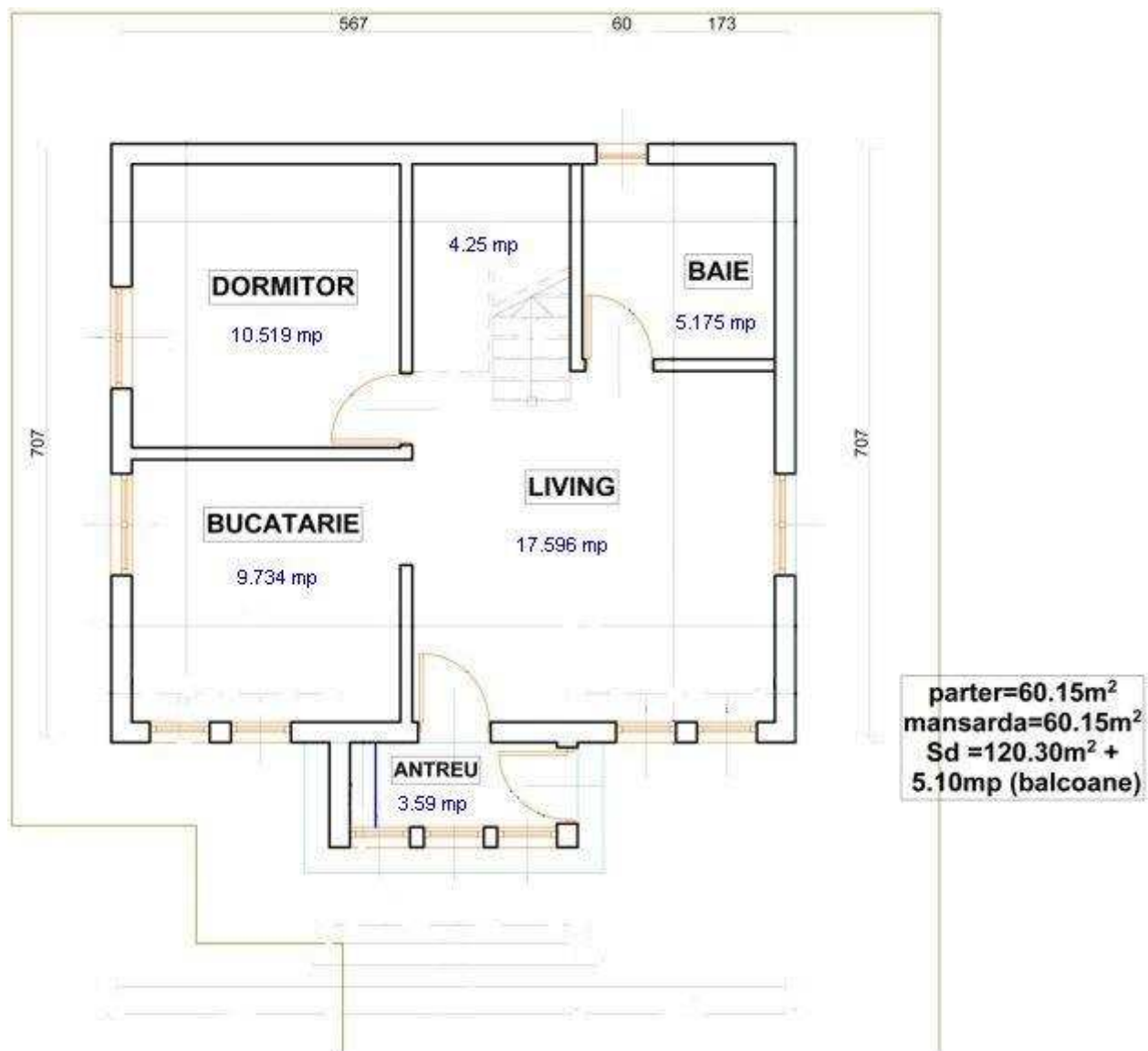
IMPORTANT!

DETALIS TECHNIQUES A LA FIN DU CATALOGUE.

LES PRIX SONT EN EUROS HT.

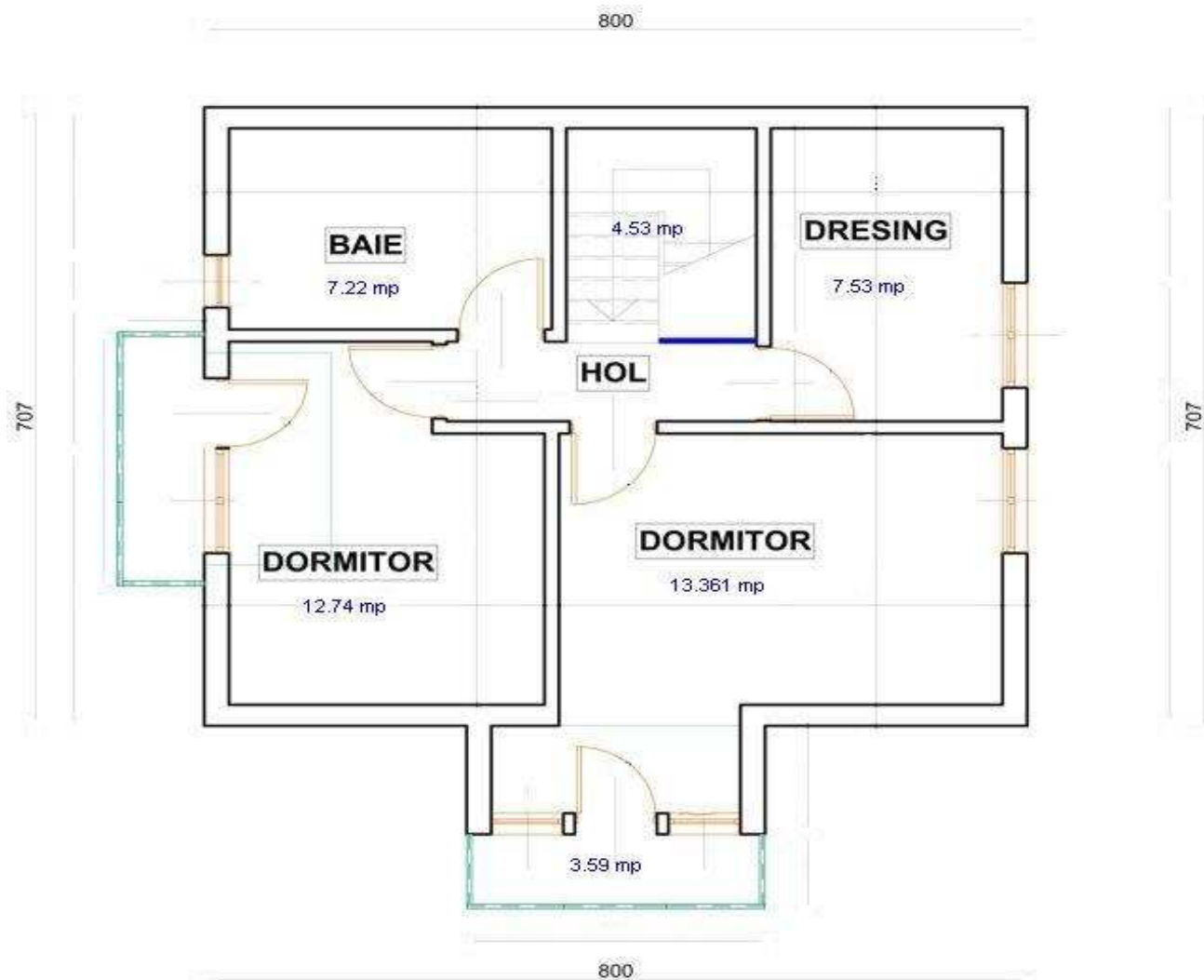
HEM 1





RDC:

chambre – 10.519 m2, sdb – 5.175 m2, cuisine – 9.734 m2, sejour – 17.596 m2, vestibule – 3.59 m2, hall – 4.25 m2



Mansarde:

chambre – 12.7405 m², chambre – 13.361 m², sdb – 7.222 m², dressing – 7.5375 m², hall – 4.5325 m², balcon – 3.596 m²

SURFACE CONSTRUITE – 120.30 m² + 5.10 m² balcons

SURFACE UTILE – 104.1035 m²

I.KIT STRUCTURE
SURFACE CONSTRUITE

120 M2

- MURS EXTERIEURS** 150X45 mm, interax 600 mm avec OSB 12 mm pour contreventement
- CLOISONS INTERIEURES** 100X45 mm
- PLANCHER** ENTRE NIVEAU 220 X 45 mm, avec OSB 18 mm support parquet, interax 417 mm
- CHARPENTE** TRADITIONNELLE 220 X 45 mm
- SEMELLE BASSE** AUTOCLAVEE 150X45 mm
- SEMELLE SUPERIEURE** 150X45 mm
- CONECTEURS** METALIQUES ET VISSERIE
- TASSEaux** pour fixation bardage, lambris ou placo
- POTEAUX ET POUTRES EN LAMMELLE COLLE** pour reprise de charges (ou c'est le cas)
- PROJET D'EXECUTION**

•**PRIX KIT STRUCTURE**

18876

PRIX AU M2 – 157.3

II. ELEMENTS OPTIONNELS

ISOLATION LAINE DE VERRE (10 cm et 5 cm)	
TOTAL ISOLATION	1864.2

FILMS PARE VAPEUR et FILMS PARE - PLUIE	
TOTAL	393.9

REVETEMENTS	
PLACO-PLATRE	1357.2
POLISTIRENE ENDUIT	1571.7

ou	
----	--

REVETEMENTS	
LAMBRIS INTERIEUR	5431.4
BARDAGE EXTERIEUR	2592.2

VOLIGEAGE	
OSB 15 mm contreventement charpente (pour les maisons avec mansarde)	1021.8

MENUISERIES PVC BLANC	3718
-----------------------	-------------

ESCALIER EPICEA	1644.5
-----------------	---------------

	PRIX TOTAL	PRIX M2
TOTAL KIT ESB URBAIN	30447.3	253.7
TOTAL KIT ESB TOUT BOIS	35542	296.2
TRANSPORT	3000	
TOTAL KIT ESB URBAIN AVEC TRANSPORT	33447.3	278.7
TOTAL KIT TOUT BOIS AVEC TRANSPORT	38542	321.2
MONTAGE KIT "URBAIN" (optionnel)	6698.4	55.8
MONTAGE KIT "TOUT BOIS" (optionnel)	7819.2	65.2
KIT URBAIN AVEC MONTAGE ET TRANSPORT	40145.7	334.5
KIT TOUT BOIS AVEC MONTAGE ET TRANSPORT	46361.2	386.3

NOTA: La difference entre le kit urbain et le kit tout bois est que le polistirene exterieur est remplace par un bardage incluant un pare-pluie et le placo –platre est remplace par du lambris.

PLUS VALUE MENUISERIEC PVC COULEUR BOIS: 1301 euros

AUTRES OPTIONS DISPONIBLES:

- PARQUET SUR LAMBOURDES 22.1 euros/m2
- BARDAGE MELEZE 27.3 euros/m2
- PLANCHER AUTOPORTEUR PRE-FABRIQUE: 72.8 euros/m2
- PLANCHER AUTOPORTEUR A ASSEMBLER SUR PLACE 62.4 euros/m2
- GARAGE BIPENTE FERME 3 x 5 m 1987 euros
- GARAGE MONOPENTE FERME 3 x 5 m 1825 euros

NOTA: les prix indiques des garages sont valable uniquement en cas d'achat du kit maison

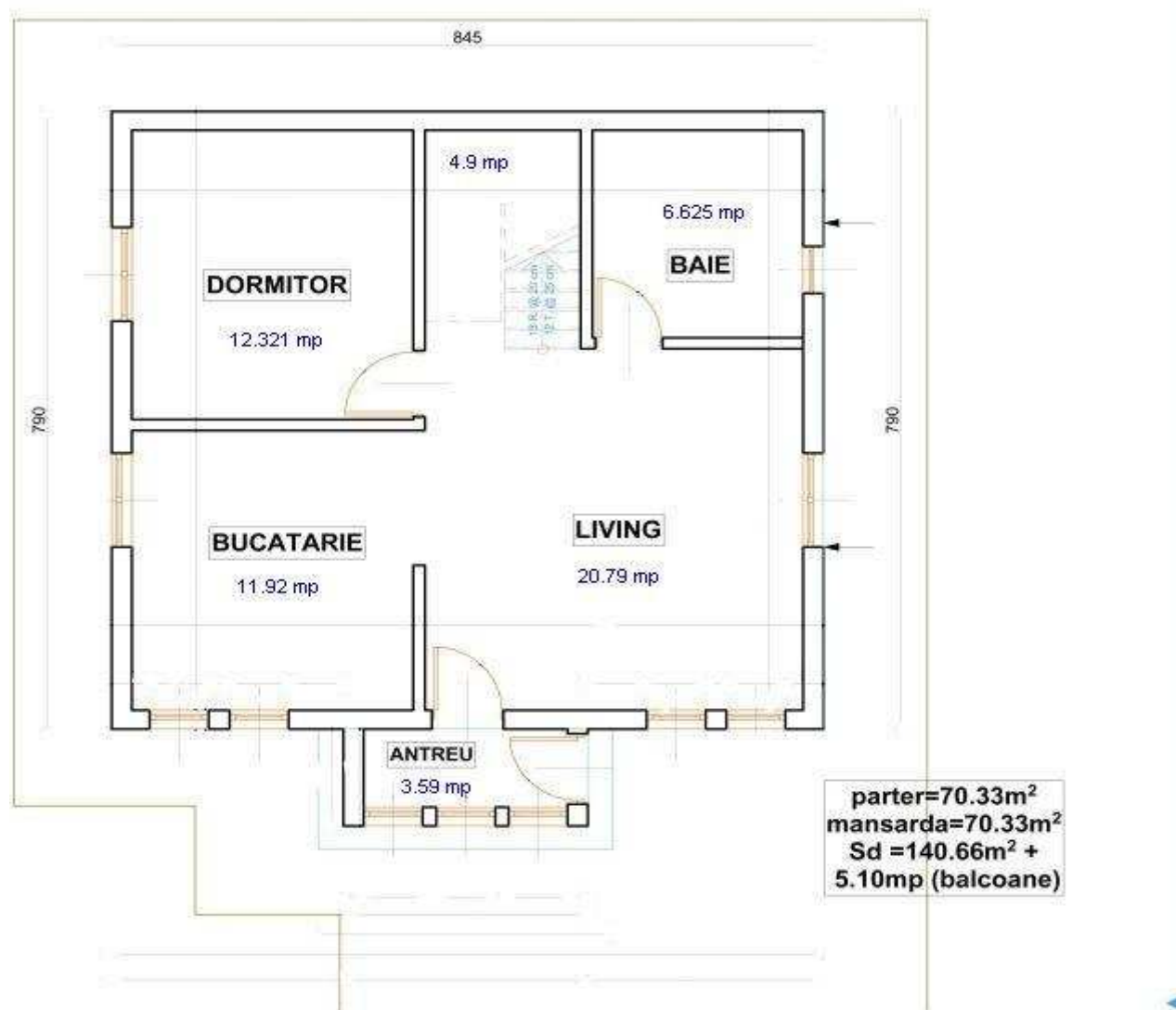
IMPORTANT!

DETALIS TECHNIQUES A LA FIN DU CATALOGUE.

LES PRIX SONT EN EUROS HT.

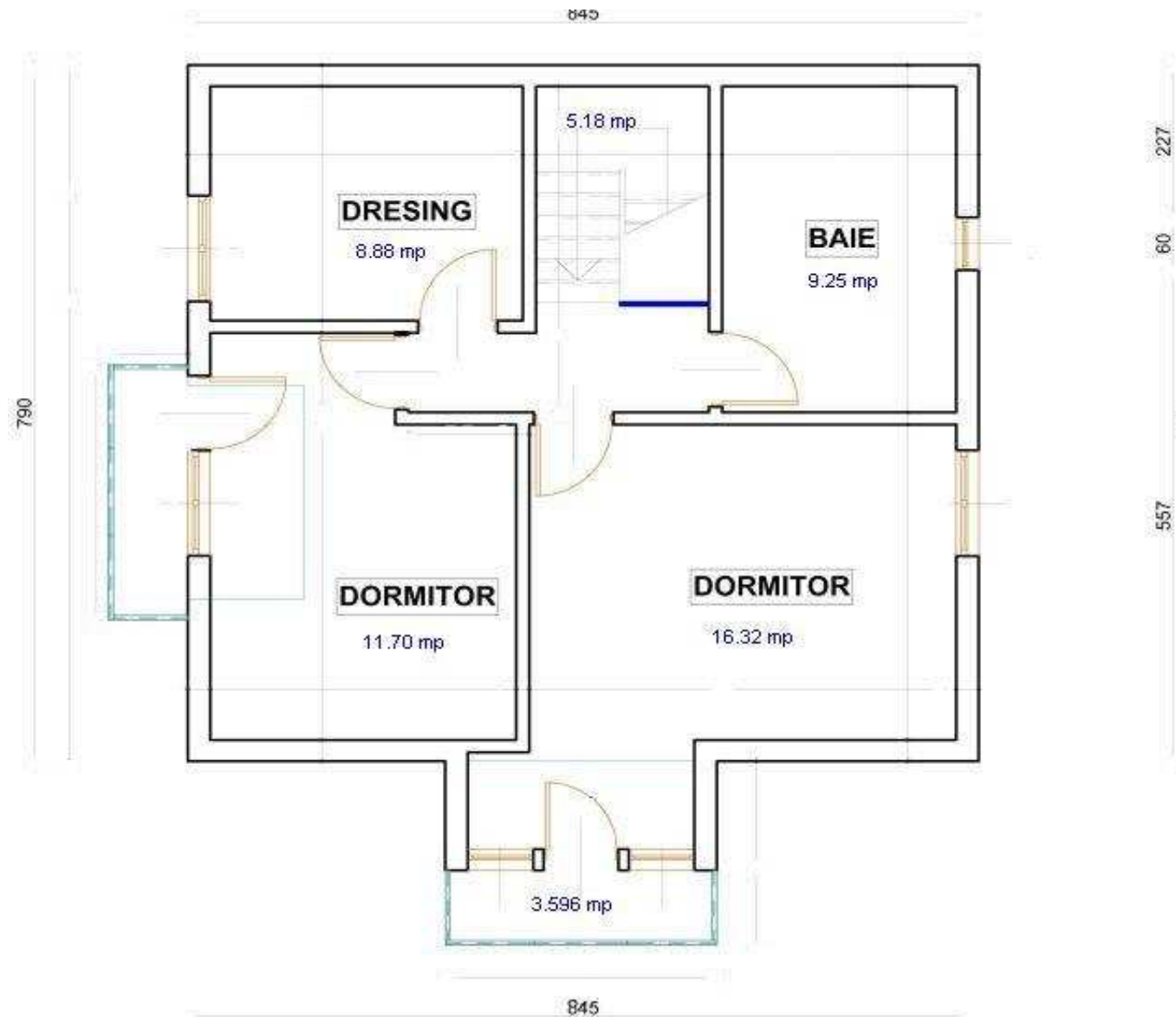
HEM 2





RDC:

chambre – 12.321 m2, sdb – 6.625 m2, cuisine – 11.9214 m2, sejour – 20.79 m2, vestibule – 3.59 m2, hall – 4.9 m2



Mansarde:

chambre – 11.7066 m2, chambre – 16.3248 m2, sdb – 9.25 m2, dressing- 8.8844 m2, hall – 5.18 m2, balcon – 3.596 m2

SURFACE CONSTRUITE – 140.66 + 5.10 m2 balcons

SURFACE UTILE – 115.0892 m2

I.KIT STRUCTURE
SURFACE CONSTRUITE

140 M2

- MURS EXTERIEURS** 150X45 mm, interax 600 mm avec OSB 12 mm pour contreventement
- CLOISONS INTERIEURES** 100X45 mm
- PLANCHER** ENTRE NIVEAU 220 X 45 mm, avec OSB 18 mm support parquet, interax 417 mm
- CHARPENTE** TRADITIONNELLE 220 X 45 mm
- SEMELLE BASSE** AUTOCLAVEE 150X45 mm
- SEMELLE SUPERIEURE** 150X45 mm
- CONECTEURS** METALIQUES ET VISSERIE
- TASSEaux** pour fixation bardage, lambris ou placo
- POTEAUX ET POUTRES EN LAMMELLE COLLE** pour reprise de charges (ou c'est le cas)
- PROJET D'EXECUTION**

•**PRIX KIT STRUCTURE**

20950.8

PRIX AU M2 – 149.65

II. FOURNITURES OPTIONNELS

ISOLATION LAINE DE VERRE (10 cm et 5 cm)	
TOTAL ISOLATION	2100.8

FILMS PARE VAPEUR et FILMS PARE - PLUIE	
TOTAL	438.1

REVETEMENTS	
PLACO-PLATRE	1508
POLISTIRENE ENDUIT	1753.7

ou	
----	--

REVETEMENTS	
LAMBRIS INTERIEUR	6033.3
BARDAGE EXTERIEUR	2893.8

VOLIGEAGE	
OSB 15 mm contreventement charpente (pour les maisons avec mansarde)	1142.7

MENUISERIES PVC BLANC	3718
-----------------------	-------------

ESCALIER EPICEA	1644.5
-----------------	---------------

	PRIX TOTAL	PRIX M2
TOTAL KIT ESB URBAIN	33256.6	237.5
TOTAL KIT ESB TOUT BOIS	38922	278
TRANSPORT	3000	
TOTAL KIT ESB URBAIN AVEC TRANSPORT	36256.6	259
TOTAL KIT TOUT BOIS AVEC TRANSPORT	41922	299.4
MONTAGE KIT "URBAIN" (optionnel)	7316.5	52.3
MONTAGE KIT "TOUT BOIS" (optionnel)	8562.8	61.2
KIT URBAIN AVEC MONTAGE ET TRANSPORT	43573.1	311.2
KIT TOUT BOIS AVEC MONTAGE ET TRANSPORT	50484.8	360.6

NOTA: La difference entre le kit urbain et le kit tout bois est que le polistirene exterieur est remplace par un bardage incluant un pare-pluie et le placo –platre est remplace par du lambris.

PLUS VALUE MENUISERIEC PVC COULEUR BOIS: 1301 euros

AUTRES OPTIONS DISPONIBLES:

- PARQUET SUR LAMBOURDES 22.1 euros/m2
- BARDAGE MELEZE 27.3 euros/m2
- PLANCHER AUTOPORTEUR PRE-FABRIQUE: 72.8 euros/m2
- PLANCHER AUTOPORTEUR A ASSEMBLER SUR PLACE 62.4 euros/m2
- GARAGE BIPENTE FERME 3 x 5 m 1987 euros
- GARAGE MONOPENTE FERME 3 x 5 m 1825 euros

NOTA: les prix indiques des garages sont valable uniquement en cas d'achat du kit maison

IMPORTANT!

DETALIS TECHNIQUES A LA FIN DU CATALOGUE.

TOUS LES PRIX SONT EN EUROS HT.

CATALINA





RDC:

chambre – 10.21 m2, chambre – 12.26m2, chambre – 10.210 m2, sdb – 3.857 m2, sdb – 4.366 m2, cuisine – 7.127 m2, sejour – 21.754 m2, vestibule – 10.075 m2, hall – 4.9 m2, dinning – 9.869 m2, garage – 13.38 m2

SURFACE CONSTRUITE – 125 m2

SURFACE UTILE – 108 m2

I.KIT STRUCTURE
SURFACE CONSTRUITE

125 M2

- MURS EXTERIEURS** 150X45 mm, interax 600 mm avec OSB 12 mm pour contreventement
- CLOISONS INTERIEURES** 100X45 mm
- PLANCHER** ENTRE NIVEAU 220 X 45 mm, avec OSB 18 mm support parquet, interax 417 mm
- CHARPENTE** FERMETTES INDUSTRIELLES
- SEMELLE BASSE** AUTOCLAVEE 150X45 mm
- SEMELLE SUPERIEURE** 150X45 mm
- CONECTEURS** METALIQUES ET VISSERIE
- TASSEaux** pour fixation bardage, lambris ou placo
- POTEAUX ET POUTRES EN LAMMELLE COLLE** pour reprise de charges (ou c'est le cas)
- PROJET D'EXECUTION**

•**PRIX KIT STRUCTURE**

19000.8

PRIX AU M2 – 152

II. FOURNITURES OPTIONNELS

ISOLATION LAINE DE VERRE (10 cm et 5 cm)	
TOTAL ISOLATION	1886.04

FILMS PARE VAPEUR et FILMS PARE - PLUIE	
TOTAL	524.79

REVETEMENTS	
PLACO-PLATRE	1687.05
POLISTIRENE ENDUIT	2028

ou	
----	--

REVETEMENTS	
LAMBRIS INTERIEUR	3346.2
BARDAGE EXTERIEUR	6748.17

VOLIGEAGE	
OSB 15 mm contreventement charpente (pour les maisons avec mansarde)	0

MENUISERIES PVC BLANC	4225
-----------------------	-------------

ESCALIER EPICEA	0
-----------------	----------

	PRIX TOTAL	PRIX M2
TOTAL KIT ESB URBAIN	29351.67	234.81
TOTAL KIT ESB TOUT BOIS	35731	285.85
TRANSPORT	4000	
TOTAL KIT ESB URBAIN AVEC TRANSPORT	33351.67	266.81
TOTAL KIT TOUT BOIS AVEC TRANSPORT	39731	317.84
MONTAGE KIT "URBAIN" (optionnel)	6457.37	51.66
MONTAGE KIT "TOUT BOIS" (optionnel)	7860.82	62.89
KIT URBAIN AVEC MONTAGE ET TRANSPORT	39809.04	318.47
KIT TOUT BOIS AVEC MONTAGE ET TRANSPORT	47591.82	380.73

NOTA: La difference entre le kit urbain et le kit tout bois est que le polistirene exterieur est remplace par un bardage incluant un pare-pluie et le placo –platre est remplace par du lambris.

PLUS VALUE MENUISERIEC PVC COULEUR BOIS: 1301 euros

AUTRES OPTIONS DISPONIBLES:

- PARQUET SUR LAMBOURDES 22.1 euros/m2
- BARDAGE MELEZE 27.3 euros/m2
- PLANCHER AUTOPORTEUR PRE-FABRIQUE: 72.8 euros/m2
- PLANCHER AUTOPORTEUR A ASSEMBLER SUR PLACE 62.4 euros/m2
- GARAGE BIPENTE FERME 3 x 5 m 1987 euros
- GARAGE MONOPENTE FERME 3 x 5 m 1825 euros

NOTA: les prix indiques des garages sont valable uniquement en cas d'achat du kit maison

IMPORTANT!

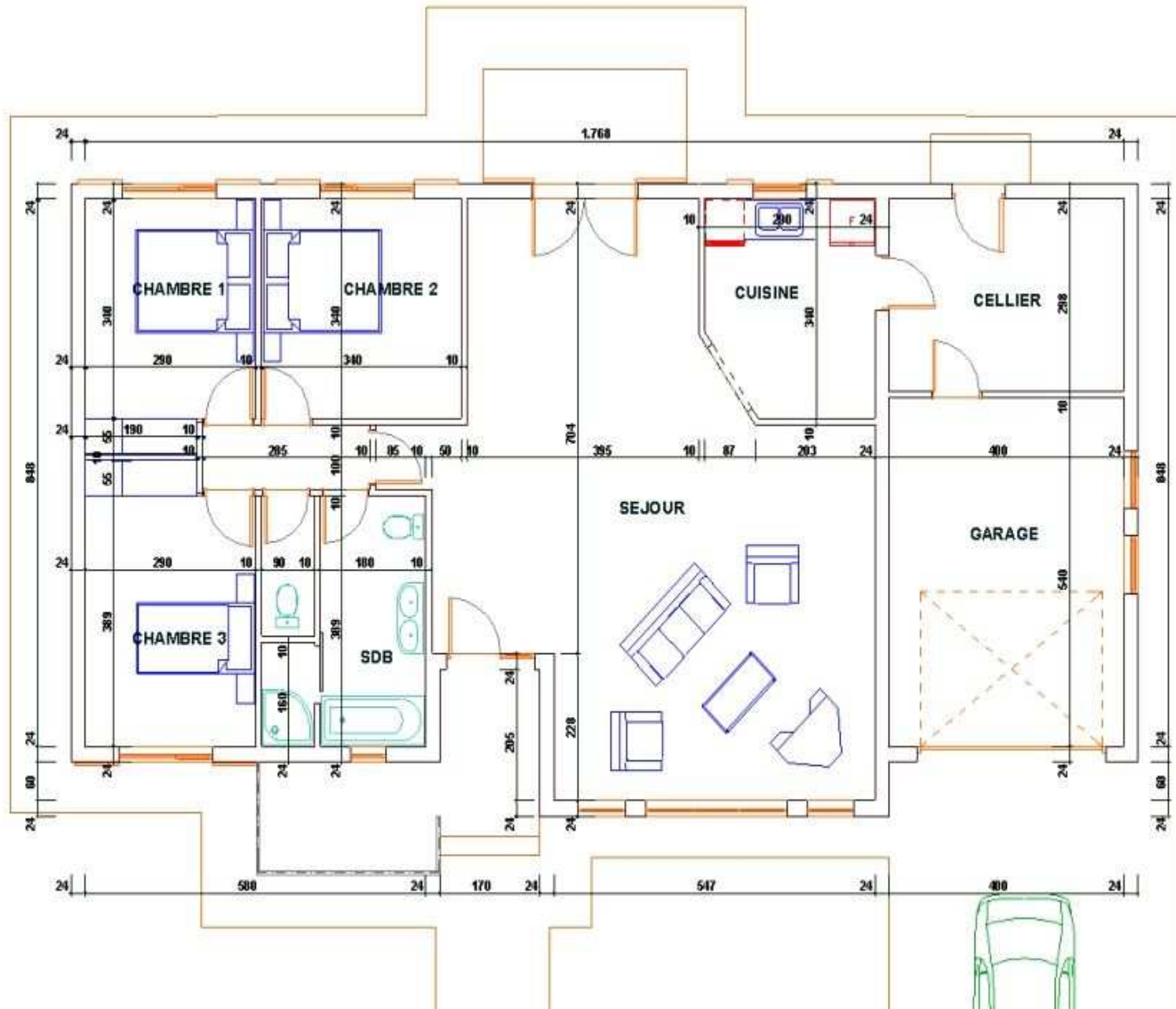
DETALIS TECHNIQUES A LA FIN DU CATALOGUE.

TOUS LES PRIX SONT EN EUROS HT.

CLARA



PLAN RDC



I.KIT STRUCTURE
SURFACE CONSTRUITE

156 M2

- MURS EXTERIEURS** 150X45 mm, interax 600 mm avec OSB 12 mm pour contreventement
- CLOISONS INTERIEURES** 100X45 mm
- CHARPENTE** FERMETTES INDUSTRIELLES
- SEMELLE BASSE** AUTOCLAVEE 150X45 mm
- SEMELLE SUPERIEURE** 150X45 mm
- CONECTEURS** METALIQUES ET VISSERIE
- POTEAUX ET POUTRES EN LAMELLE COLLE** pour reprise de charges (ou c'est le cas)
- PROJET D'EXECUTION**

•PRIX KIT STRUCTURE

22145.5

PRIX AU M2 – 141.96

II. ELEMENTS OPTIONNELS

ISOLATION LAINE DE VERRE (10 cm et 5 cm)	
TOTAL ISOLATION	1787.5

FILMS PARE VAPEUR et FILMS PARE - PLUIE	
TOTAL	509.6

REVETEMENTS	
PLACO-PLATRE	1432.6
POLISTIRENE ENDUIT	1825.2

ou	
----	--

REVETEMENTS	
LAMBRIS INTERIEUR	5733
BARDAGE EXTERIEUR	3010.8

VOLIGEAGE	
OSB 15 mm contreventement charpente (pour les maisons avec mansarde)	0

MENUISERIES PVC BLANC	6253
-----------------------	-------------

ESCALIER EPICEA	0
-----------------	----------

	PRIX TOTAL	PRIX M2
TOTAL KIT ESB URBAIN	33953.4	217.7
TOTAL KIT ESB TOUT BOIS	39439.4	252.8
TRANSPORT	4500	
TOTAL KIT ESB URBAIN AVEC TRANSPORT	38453.4	246.5
TOTAL KIT TOUT BOIS AVEC TRANSPORT	43939.4	281.7
MONTAGE KIT "URBAIN" (optionnel)	7469.7	47.9
MONTAGE KIT "TOUT BOIS" (optionnel)	8676.7	55.6
KIT URBAIN AVEC MONTAGE ET TRANSPORT	45923.1	294.4
KIT TOUT BOIS AVEC MONTAGE ET TRANSPORT	52616.1	337.3

AUTRES OPTIONES DISPONIBLES:

- | | |
|--|---------------|
| • PARQUET SUR LAMBOURDES | 22.1 euros/m2 |
| • BARDAGE MELEZE | 27.3 euros/m2 |
| • PLANCHER AUTOPORTEUR PRE-FABRIQUE: | 72.8 euros/m2 |
| • PLANCHER AUTOPORTEUR A ASSEMBLER SUR PLACE | 62.4 euros/m2 |
| • GARAGE BIPENTE FERME 3 x 5 m | 3987 euros |
| • GARAGE MONOPENTE FERME 3 x 5 m | 2985 euros |

IMPORTANT!

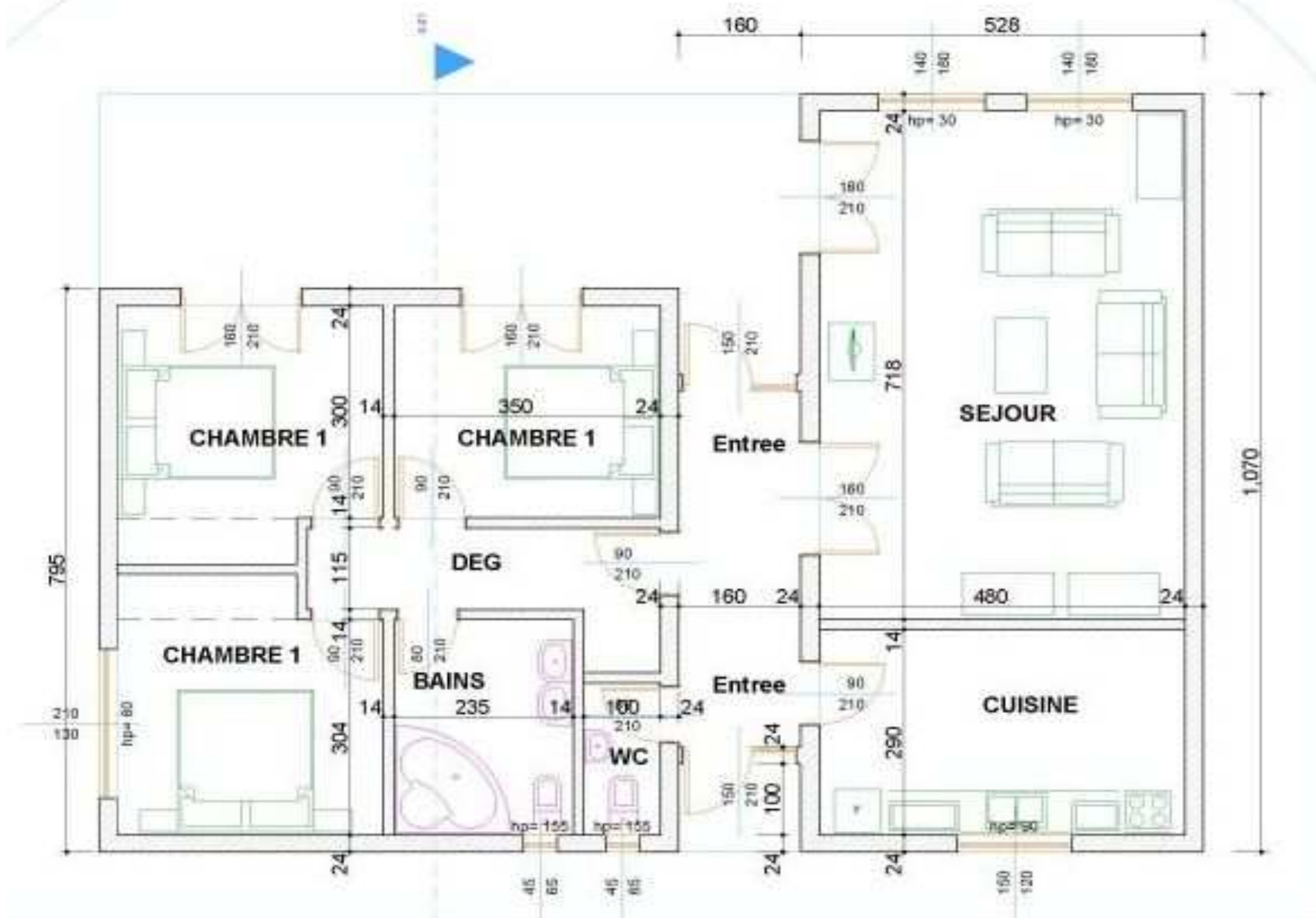
DETALIS TECHNIQUES A LA FIN DU CATALOGUE.

TOUS LES PRIX SONT EN EUROS HT.

OPALINE



PI AN PARTER



I.KIT STRUCTURE
SURFACE CONSTRUITE

130 M2

- MURS EXTERIEURS** 150X45 mm, interax 600 mm avec OSB 12 mm pour contreventement
- CLOISONS INTERIEURES** 100X45 mm
- CHARPENTE** FERMETTES INDUSTRIELLES
- SEMELLE BASSE** AUTOCLAVEE 150X45 mm
- SEMELLE SUPERIEURE** 150X45 mm
- CONECTEURS** METALIQUES ET VISSERIE
- POTEAUX ET POUTRES EN LAMMELLE COLLE** pour reprise de charges (ou c'est le cas)
- PROJET D'EXECUTION**

•PRIX KIT STRUCTURE

20577.7

PRIX AU M2 – 158.29

II. ELEMENTS OPTIONNELS

ISOLATION LAINE DE VERRE (10 cm et 5 cm)	
TOTAL ISOLATION	1588.6

FILMS PARE VAPEUR et FILMS PARE - PLUIE	
TOTAL	439.4

REVETEMENTS	
PLACO-PLATRE	1198.6
POLISTIRENE ENDUIT	1521

ou	
----	--

REVETEMENTS	
LAMBRIS INTERIEUR	4795.7
BARDAGE EXTERIEUR	2509

VOLIGEAGE	
OSB 15 mm contreventement charpente (pour les maisons avec mansarde)	0

MENUISERIES PVC BLANC	8498.1
-----------------------	---------------

ESCALIER EPICEA	0
-----------------	----------

	PRIX TOTAL	PRIX M2
TOTAL KIT ESB URBAIN	33823.4	260.2
TOTAL KIT ESB TOUT BOIS	38408.5	295.5
TRANSPORT	4500	
TOTAL KIT ESB URBAIN AVEC TRANSPORT	38323.4	294.8
TOTAL KIT TOUT BOIS AVEC TRANSPORT	42908.5	330.1
MONTAGE KIT "URBAIN" (optionnel)	7441.1	57.2
MONTAGE KIT "TOUT BOIS" (optionnel)	8449.9	65
KIT URBAIN AVEC MONTAGE ET TRANSPORT	45764.5	352
KIT TOUT BOIS AVEC MONTAGE ET TRANSPORT	51358.4	395.1

AUTRES OPTIONES DISPONIBLES:

- PARQUET SUR LAMBOURDES 22.1 euros/m2
- BARDAGE MELEZE 27.3 euros/m2
- PLANCHER AUTOPORTEUR PRE-FABRIQUE: 72.8 euros/m2
- PLANCHER AUTOPORTEUR A ASSEMBLER SUR PLACE 62.4 euros/m2
- GARAGE BIPENTE FERME 3 x 5 m 3987 euros
- GARAGE MONOPENTE FERME 3 x 5 m 2985 euros

IMPORTANT!

DETALIS TECHNIQUES A LA FIN DU CATALOGUE.

TOUS LES PRIX SONT EN EUROS HT.

PRECISIONS IMPORTANTES

LES MODELES

- Les modeles presentes ont ete crees pour vous donner une idee de prix pour les surfaces en question.
- **Mais nous travaillons bien sur selon votre plan**, surtout s'il s'agit des modeles qui risquent de se repeter en permettant d'obtenir des prix competitifs.
- Si vous souhaitez modifier les modeles presentes dans le present catalogue , il est possible mais avec une plus value represente par les honoraires du bureau d'etude qui va reprendre les plans et qui est differente en fonction de la taille de la maison.

LE MONTAGE

1. vous adresser a nos revendeurs agrees pour lesquels vous trouverez les coordonnees sur la carte a la fin du catalogue. **Certains de ces revendeurs sont constructeurs et disposent de la garantie decennale**

- Il existe aussi la variante de faire vous meme le montage , mais pour ce qui est de la structure nous vous conseillons fortement de faire appel a un conseiller technique(qu'on peut mettre a votre disposition) puisque de le montage de la structure demande des connaissances techniques appreciables.

- 3. Soit vous adresser a nous directement qui vous proposerons le montage par des equipes roumaines, auquel cas le transport de l'equipe , la nourriture et l'hebergement seront a votre charge.

LES PRIX

- Les prix du present catalogue sont legerement negociables sur la quantite.

DETAILS TECHNIQUES

LE KIT DE STRUCTURE COMPREND:

Murs extérieurs en ossature bois 150x45mm, entraxe des montants 600mm, bois rabote sur 4 faces et plaque avec OSB de 12 mm pour le contreventement de la face extérieure.

Cloisons intérieures en ossature bois 150x45mm pour les cloisons porteuses et 100x45mm pour les cloisons ayant seulement un rôle de séparation.

Plancher entre niveau solives 220x45mm, entraxe des solives 417mm, plus un OSB de 18mm ayant le rôle de contreventement et de support pour le parquet.

Charpente en fermettes industrielles pour les maisons de plain pied et avec étage, calculée avec le logiciel spécialisé **MYTEK** et charpente traditionnelle pour les maisons avec mansarde (demi-étage)

Semelle autoclave ayant pour rôle d'intermédiaire entre les panneaux et la dalle béton ; dimensions 150x45mm pour murs de façade et 100x45mm pour murs intérieurs

Semelle supérieure -150x45mm et 100x45mm –liaison entre les 2 niveaux

Pièces métalliques et connecteurs spéciaux nécessaires à la fixation des panneaux , du plancher et de la charpente.

Poteaux et poutres en lamelle-colle pour la reprise de charges (en fonction des portées et indication du bureau d'étude).

Plan de montage détaillé

Bois séché à 14-18% et traité avec RESISTOL

suite

DETAILS FOURNITURES OPTIONNELES

- **Isolation** : laine de verre en rouleaux repartie: *100+50 mm* dans le murs extérieurs, *50 mm* dans les cloisons intérieures, *200 mm* dans le plancher entre niveaux et *200 mm* en charpente (uniquement dans le cas de maisons avec mansarde). Optionnellement, nous pouvons fournir d'autres épaisseurs pour répondre à des normes plus rigoureuses ou d'autres type d'isolation (laine de bois)
- **FILMS** : pare-pluie sur la toiture et sur la partie extérieure des murs extérieurs (uniquement dans le cas d'un bardage bois), pare-vapeur sur la partie intérieure des murs extérieurs, entre niveaux et sous toiture.
- **OSB 15 mm** comme voligeage pour la charpente (dans le cas des maisons avec mansarde)
- Menuiseries en PVC blanc, profiles GEALAN Allemagne, 5 chambres, double vitrage 4-16-4 FLOAT + LOW E, K=1,1. En option, profiles couleur bois ou triple vitrage ou vitrage retardateur effraction.
- **Placo-plâtre** : 12,5 mm pour les murs et les cloisons et 9,5 mm pour les planchers et la sous-toiture. Hydrofuge dans les SDB. Fixation sur tasseaux bois.
- **Système complet polystyrene extérieur** compose de : colle speciale pour coller le polystyrene sur l'OSB, polystyrene 50mm (optionnellement 10 cm), treillis plastique support enduit, enduit gris.
- **Bardage extérieur en epicea 19 mm** epaisseur (plusieurs largeurs possibles). Meleze possible optionnellement.
- Lambris intérieur en epicea 12 mm.
- **Escalier intérieur** en epicea teint dans la couleur choisie par vous (20 nuances disponibles)

suite

DETAILS AUTRES OPTIONS

BARDAGE MELEZE

meleze de 19x146 mm

PARQUET SUR LAMBOURDES

Lambourdes traites 50x50 mm

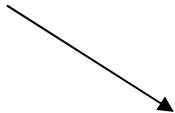
Parquet epicea 19x116 mm

PLANCHER BOIS AUTOPORTEUR(A POSER SUR PLOT BETONS) COMPOSE DE :

- Sous-face en contact avec les plots betons en betotype 12 mm
- Structure de resistance en osature bois 220x45 mm
- Isolation 250 mm
- Film
- OSB 18 mm –ferme le panneau sur la partie superieure et sert de support au parquet ou au carrelage.

Les dimensions standards sont de **4x2,5 m** , mais les dimensions exactes sont etablies apres l'etude du projet en tenant compte de la dimension du camion pour le transport.

Ce plancher peut etre pre-fabrique en usine ou en elements detaches a assembler sur place.



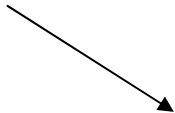
Suite AUTRES OPTIONS

GARAGE BI-PENTE – independant , totalement separe de la maison compose de :

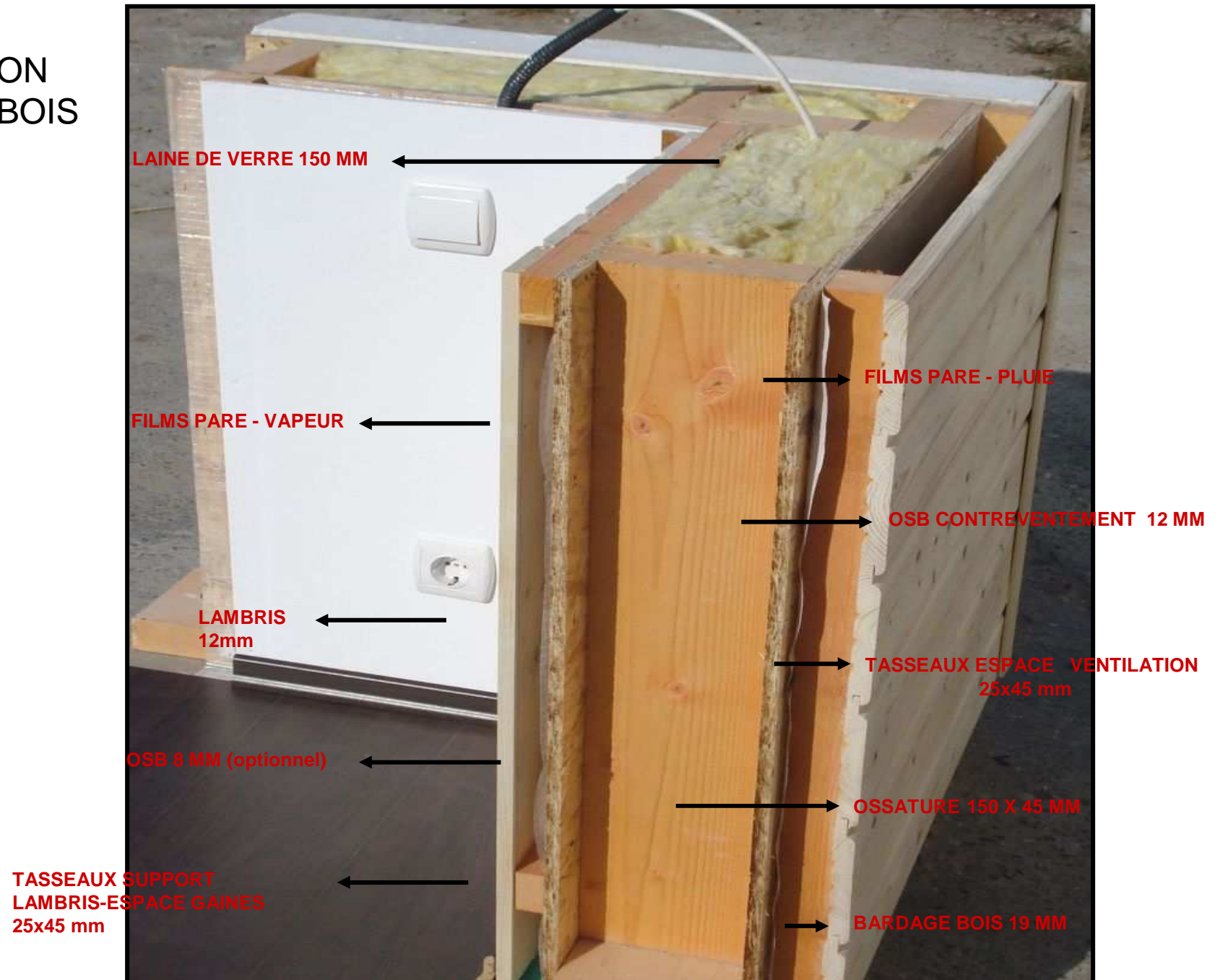
- OSSATURE BOIS 100X45 MM avec OSB de 12 mm pour contreventement sur la partie exterieure
- CHARPENTE EN FERMETTES INDUSTRIELLES
- Liteaux support bardage exterieur
- Bardage exterieur 19 mm
- Fenetre ouvrante sur un cote en PVC ou bois 80x120 cm

GARAGE MONOPENTE – accole a une costruction existente compose de:

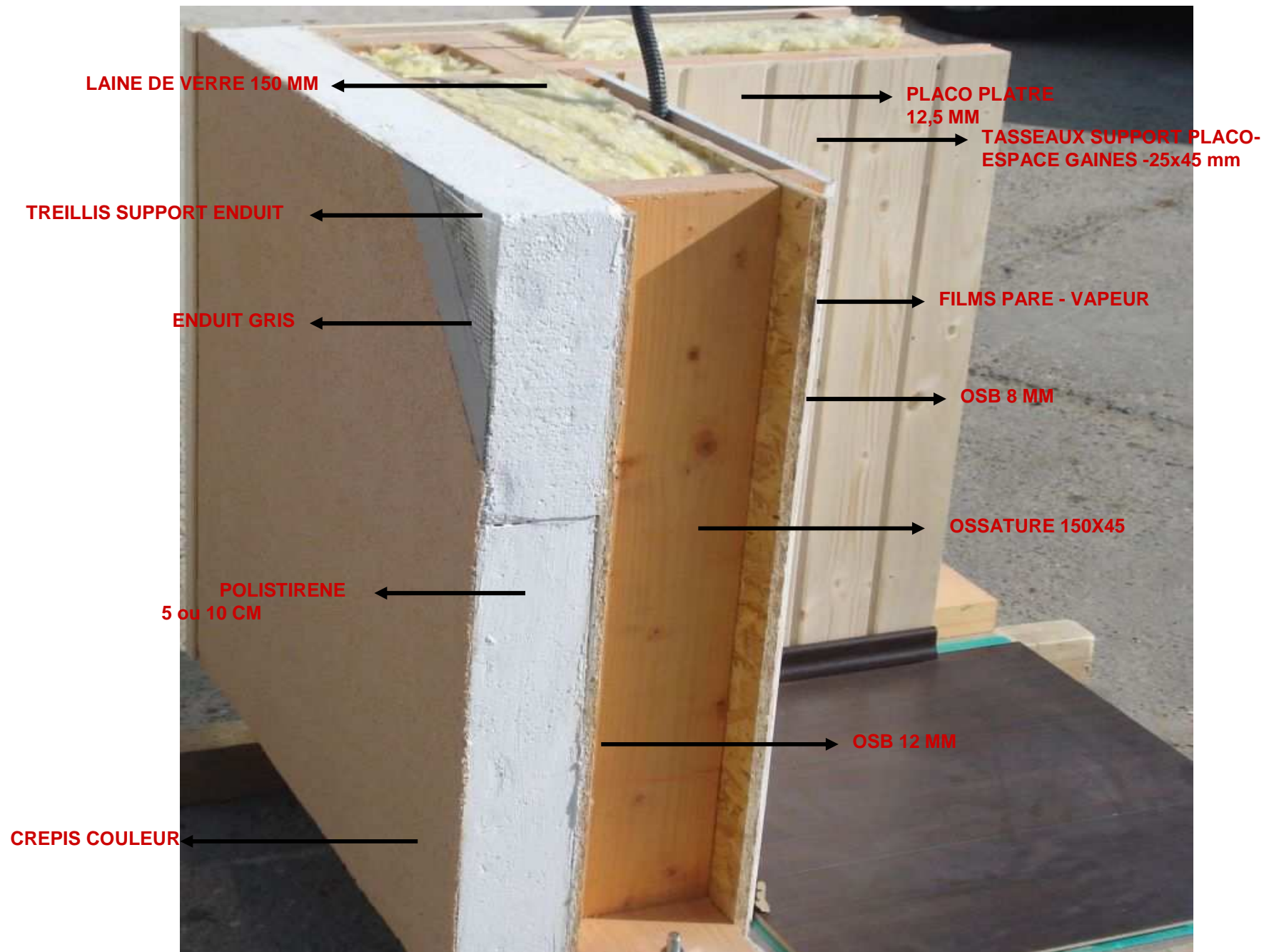
- OSSATURE BOIS 100X45 MM avec OSB de 12 mm pour contreventement sur la partie exterieure
- CHARPENTE EN FERMETTES INDUSTRIELLES ou CHARPENTE TRADITIONNELLE
- Liteaux support bardage exterieur
- Bardage exterieur 19 mm
- Fenetre ouvrante sur un cote en PVC ou bois 80x120 cm



VERSION TOUT BOIS



VERSION URBAINE



PHOTOS REALISATIONS

GHERAIESTI



LILIECI



CARON PARIS



HEV 1



QUERRE SAINT TROPEZ



MENUIRES



ONESTI



CLARA



In curs de realizare

SERBANESTI



In curs de realizare

MAISON SERBANESTI



EXTENSION DOUAINS



MAISON EBB



VILLA CLAMART PARIS



MAISON SAUCESTI



MAISON PRAHOVA



INTERIEUR



INTERIEUR



REGLEMENT

- Acompte a la commande 30%(par virement bancaire)
- 65 % la livraison(arrivee des camions sur le chantier)
- 5% 20 jours apres le dechargement des camions

Les tranches ci-dessus ne concernent pas le montage.Le paiement du montage sera traite separement.

NB les conditions de reglement peuvent etre autres si les 2 parties le decident..

IMPORTANT:les photos , les plans et les prix du present catalogue sont non-contractuelles.

CONTACT

ECOSTRUCTURES BOIS SRL(ESB)

Sat.Bijghir

Buhoci

DEP.BACAU

ROUMANIE

Tel/fax:0040 234 224109

Mobile:0040 745 591523

contact@bois-roumanie.com

www.bois-roumanie.com

AVIS : ESB est a la recherche de:

- poseurs de nos kits dans toutes les regions de la France
- des distributeurs dans les regions encore non-couvertes(**voir la carte sur la page suivante**)

Les prix du present catalogue sont des prix publics.Revendeurs contactez-nous SVP pour obtenir les prix pro.

Si aucun de ces modeles n'ont retenu votre attention vous pouvez aussi regarder notre catalogue avec des modeles ayant des surfaces plus importantes et un design special.Pour cela faites copier /coller du lien suivant dans votre navigateur: **<http://bois-roumanie.com/?view=catalogues&type=0>**



1.SOCIETE : **3E SYSTEM**

lamaisonossaturebois@orange.fr

Pour 95,77,78,91,92,93,94,75

3.Société **EURO BATI BOIS**

7 rue des maraîchers

69120 Vaulx en Velin

France

Téléphone : + 33 (0)4.78.49.75.83

Fax : + 33 (0)4.78.82.09.26

Contact : x.balas@eurobatibois.fr

Pour 01, 74 ,73,05,26,38,07,69,42

