

➤ **PICTURA, LA NOUVELLE GÉNÉRATION DE PANNEAUX HAUTEMENT PERFORMANTS POUR DES FAÇADES À L'ASPECT SATINÉ UNE INNOVATION SIGNÉE ETERNIT**

- **Un nouveau système de coloration innovant et breveté**
- **Une excellente résistance aux impacts et aux agressions extérieures**
- **Une kyrielle de 15 teintes disponibles en 2 formats**

Eternit société spécialiste de la couverture et de la façade, complète sa gamme de panneaux avec Pictura, la nouvelle solution de bardage utilisant une technologie ultra performante de revêtement de finition du panneau.

Ce nouveau système breveté de coloration acrylique 2 couches ainsi qu'un revêtement additionnel, permet au panneau Pictura d'afficher une excellente résistance aux impacts, à l'abrasion et aux produits chimiques.

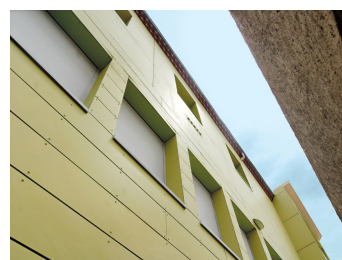
Conçu dans un souci constant de respect de l'environnement, le panneau Pictura met en oeuvre une technique de coloration spécifique lui permettant d'éviter toute dispersion et perte de matière.

➤ **Résistance et performance : Pictura, partenaire de la durabilité**

Grâce à sa constitution (mélange homogène de ciment, de sable et de fibres organiques naturelles), le panneau Pictura affiche d'excellentes performances du point de vue de la stabilité dimensionnelle et de la résistance mécanique.

Le traitement de surface additionnel composé d'une résine de surface durcie aux U.V permet au panneau Pictura d'être un véritable rempart contre les agressions extérieures de tout genre et en particulier les graffitis dont peuvent être victimes certains bâtiments.

Facile d'entretien grâce à son surfaçage lisse, Pictura ne nécessite pas de réhabilitation fastidieuse : entretien par simple lavage à l'eau !





► Pictura, la créativité pour tous les projets

Avec sa finition de surface satinée et lisse, Pictura offre aux façades une esthétique unique et un véritable choix en matière de couleur, de système de pose, de fixations ou de format de panneaux.

Du Blanc Chaux au Chocolat en passant par le Safran, le panel de 15 teintes proposé par Eternit pour le panneau Pictura en fait un allié pertinent pour les projets architecturaux les plus créatifs.

Quel que soit le type de projet, en neuf, en rénovation, en résidentiel ou en tertiaire, Pictura s'adapte et peut répondre sur les applications extérieures les plus exposées et aux immeubles de grande hauteur... et même en revêtements intérieurs.



► Fiche technique

Prix public 2008 : 43,32 €HT / m²

Distribution : négociés

Caractéristiques (conformes à la norme NF EN 12467)

- Masse volumique (état sec à l'air) : 1,65 g/cm³.
- Variations dimensionnelles : <1,8 mm/m (de l'état sec à saturé).
- Réaction au feu : A2-s1,d0.

Caractéristiques mécaniques

- Résistance en flexion ≥ 18 N/mm² - classe 4 selon la norme NF EN 12467.
- Module d'élasticité $\geq 15\,000$ N/mm².

Mise en oeuvre

Pictura est mis en oeuvre en revêtement de bardages rapportés :

- Par vissage sur ossature bois, système ETERBOIS®.
- Par rivetage sur ossature acier galvanisé, système DOUBLEX®.
- Par vissage ou rivetage sur ossature aluminium.
- Par système de fixation invisible TERGO®.

Avis techniques

- Ossature Bois, n° 2/06-1196 et ses additifs 01Add et 02Add.
- Ossature Métallique, n° 2/05-1181 : en cours de révision.

Formats bruts non délimités :

- 1,28 x 2,53 m
- 1,28 x 3,13 m
- 2 épaisseurs : 8 mm et 12 mm