

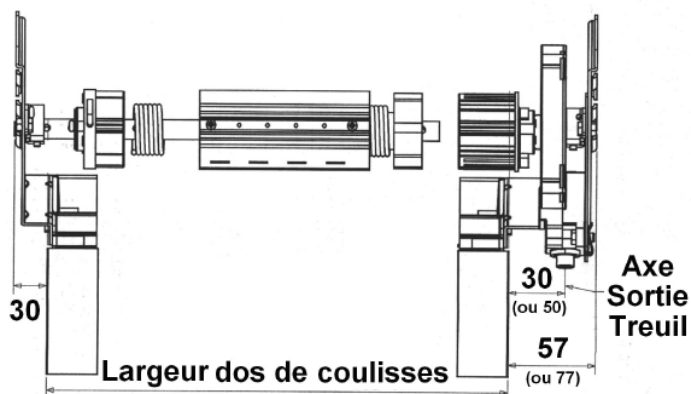
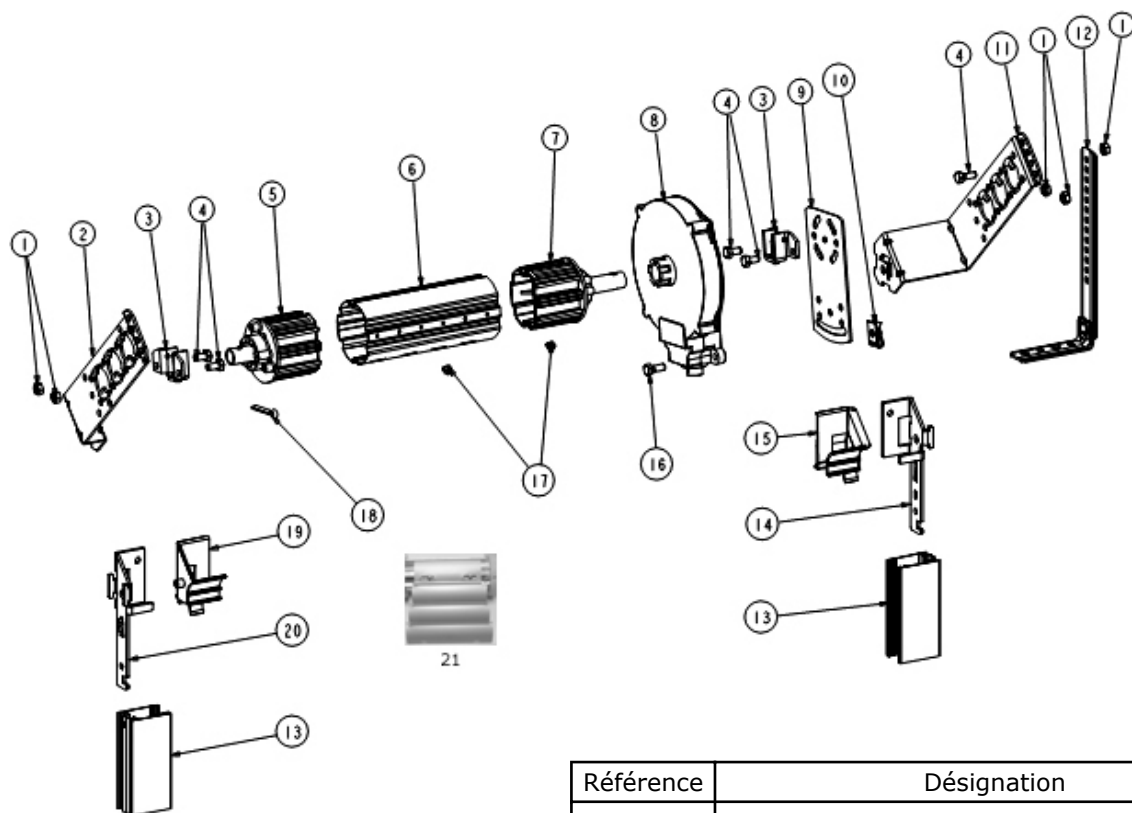
Notice Technique

Tradilux

Eclaté

Manoeuvre à tringle

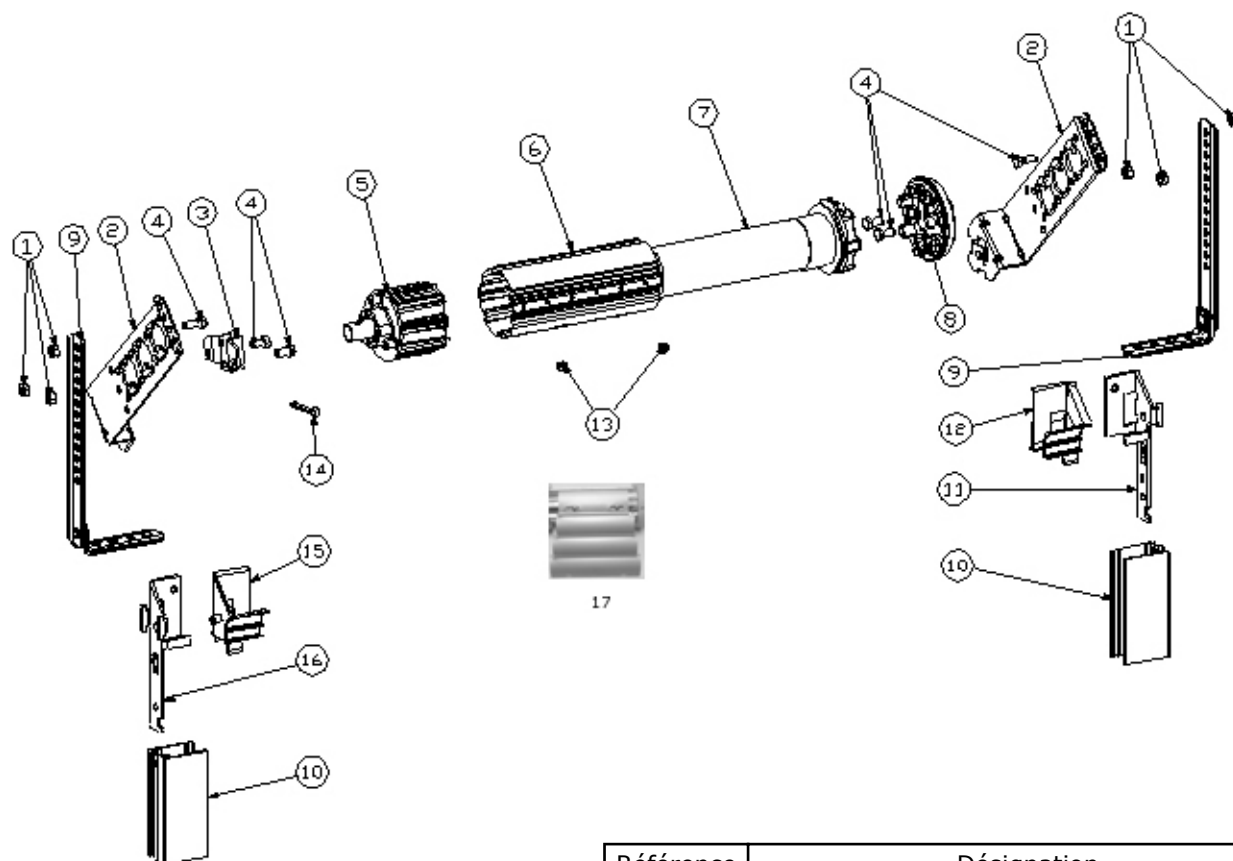
Tradilux



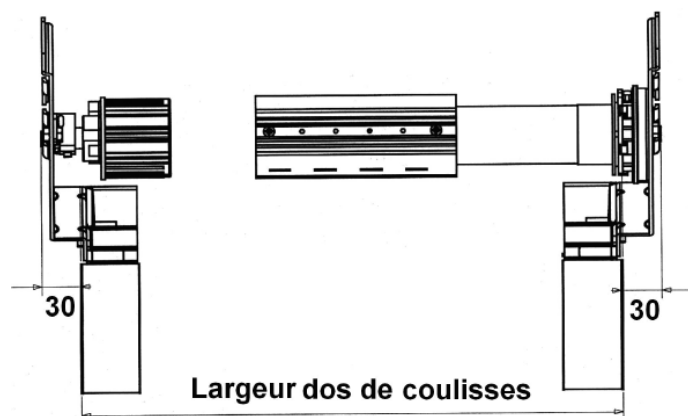
Référence	Désignation
1	Ecrou M6
2	Equerre déport 25 B740
3	Coussinet B104
4	Vis TH 6*12
5	Embout 64 opposé manoeuvre A297
6	Tube 64 mm
7	Embout 64 opposé manoeuvre A296
8	Treuil cartérisé
9	Plaque secteur C505
10	Ecrou M6
11	Equerre déport 74 (ou 55)
12	Jambe de force B203 (2 au-dessus de 15kg)
13	Coulisse
14	Patte Droite H354
15	Tulipe Droite
16	Vis TH 6*12
17	Vis TB 4.8*9.5
18	Goupille
19	Tulipe Gauche
20	Patte Gauche H355
21	Verrou Automatique

Eclaté Manoeuvre Motorisée

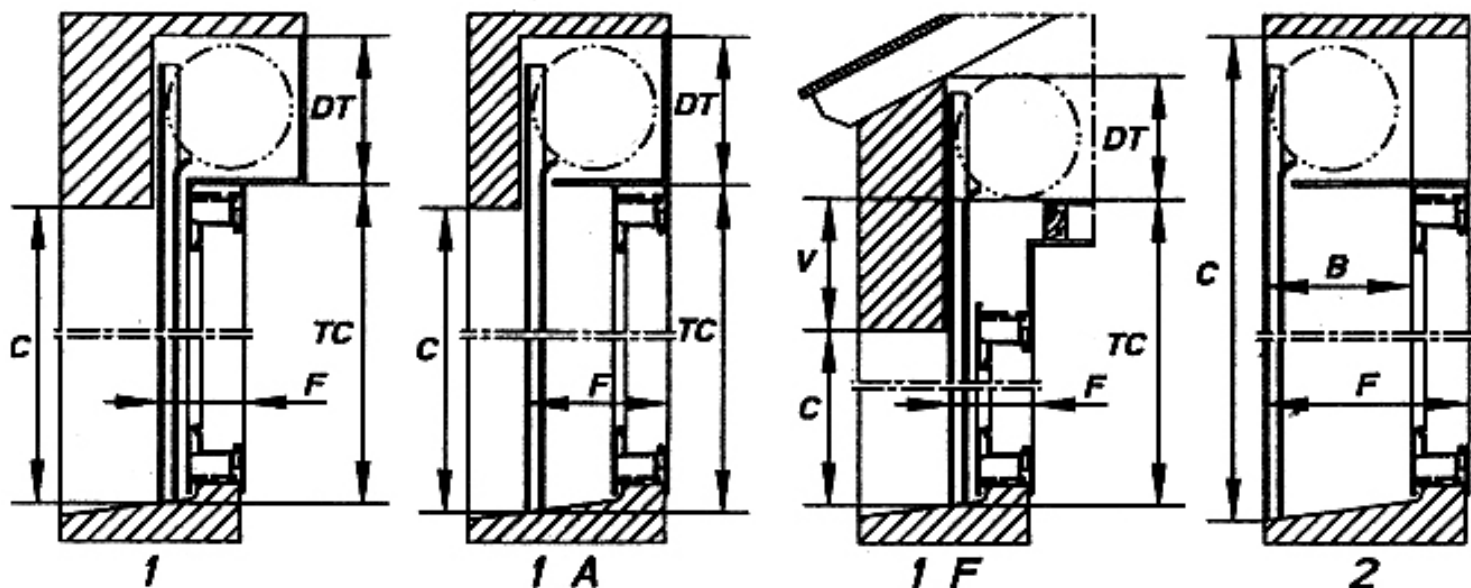
Tradilux



Référence	Désignation
1	Ecrou M6
2	Equerre déport 25 B740
3	Coussinet B104
4	Vis TH 6*12
5	Embout 64 opposé manoeuvre A297
6	Tube 64 mm
7	Moteur
8	Support Moteur
9	Jambe de force B203 (2 au-dessus de 15kg)
10	Coulisse
11	Patte Droite H354
12	Tulipe Droite
13	Vis TB 4.8*9.5
14	Goupille
15	Tulipe Gauche
16	Patte Gauche H355
17	Verrou Automatique



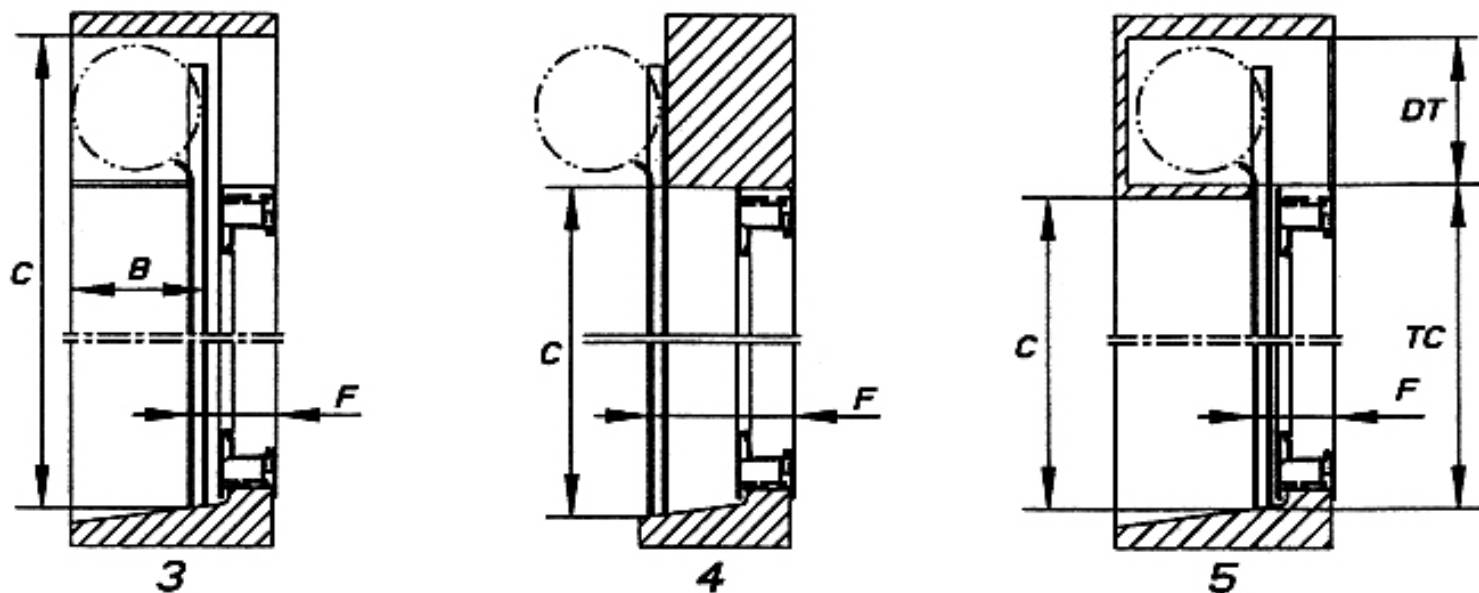
Enroulement Intérieur



C : hauteur claire à fermer
 TC : hauteur traverse comprise (sauf indication, $TC = C + 50$)
 DT : dimension disponible au dessus de la traverse - ATTENTION, $DT = 250$ mini
 V : vide à traverser
 F : côte de la face extérieure de la coulisse à la face intérieure de la menuiserie
 B : profondeur de tableau
 H : hauteur d'appui
 LT : largeur tableau
 Lcc : largeur coulisses comprises

Pour les dispositions 2, 3, 4 et 5 le renvoi de mouvement est recommandé pour un confort d'utilisation.

Enroulement Extérieur

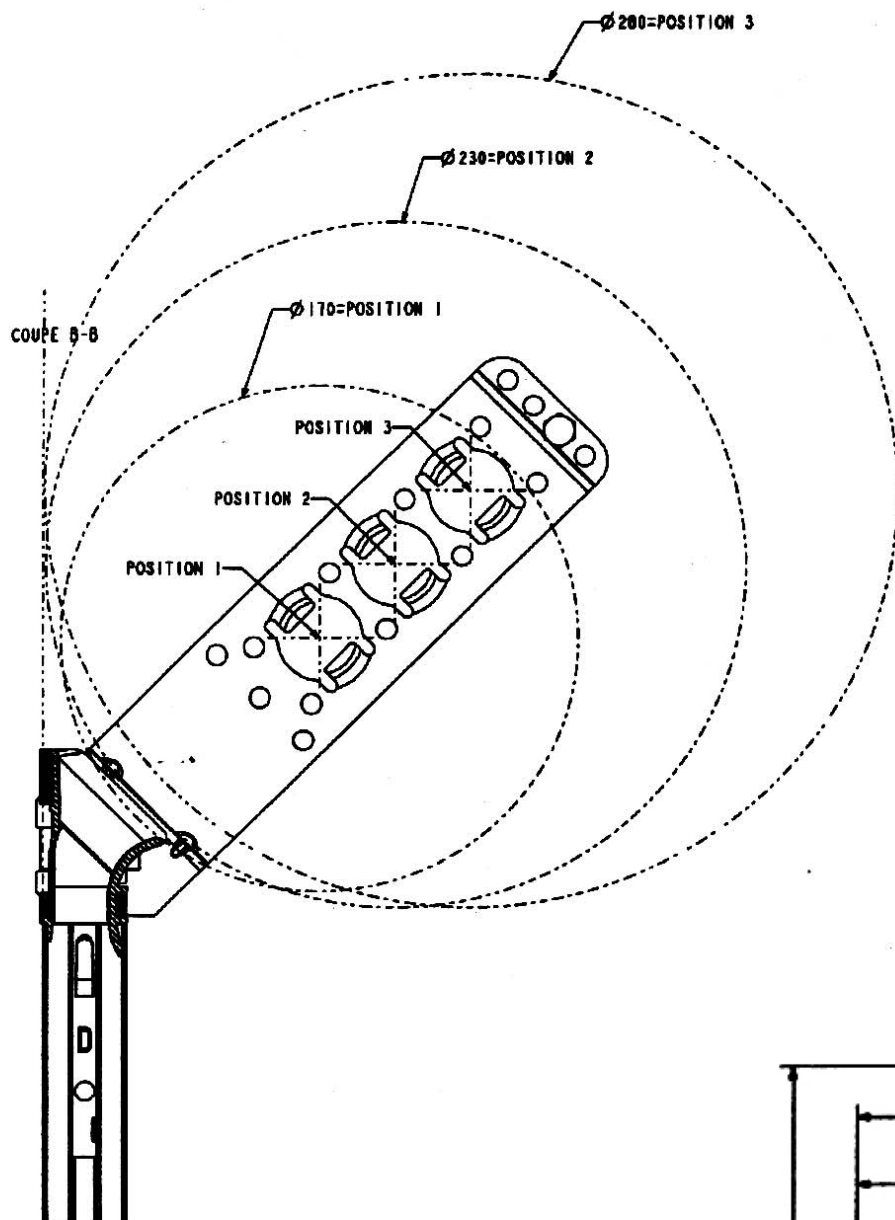




Fermetures d'habitation

Taille des équerres

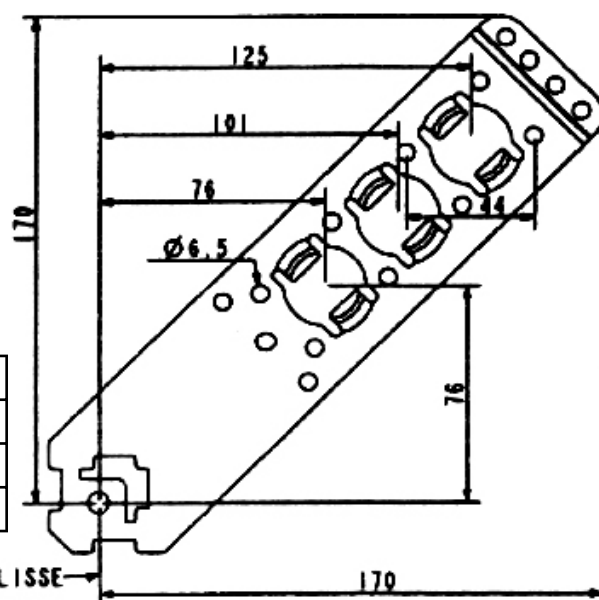
Tradilux



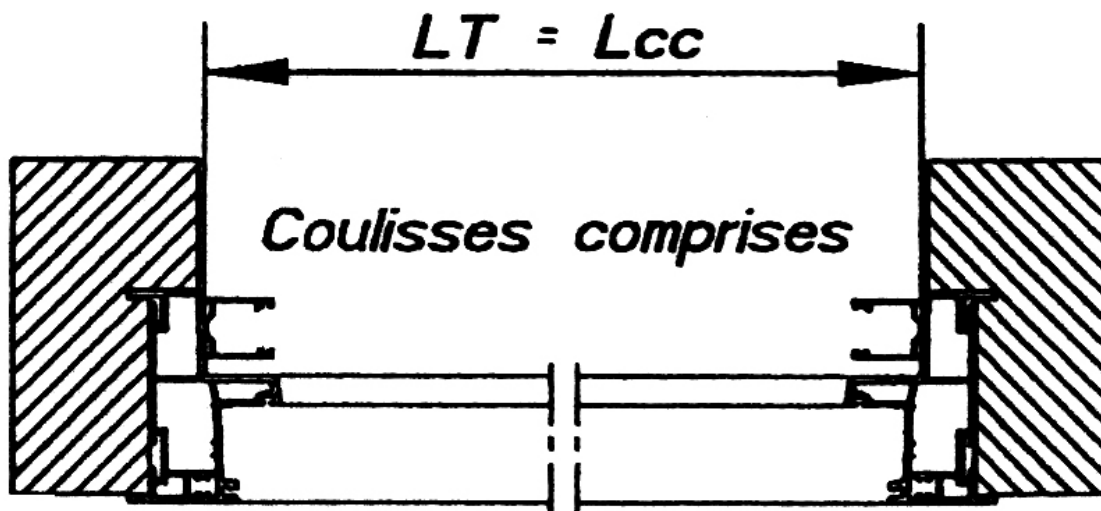
Attention à bien respecter la position de l'axe du tube, en fonction du diamètre d'enroulement

Choix de la position en fonction de la Hauteur Hc

Position	PVC 9	PVC 14	ALDP 9	ALDP 14
Basse	≤ 1750	Non	≤ 1750	Non
Milieu	> 1750	< 2500	> 1750	< 2500
Haute	Non	2500 et +	Non	2500 et +



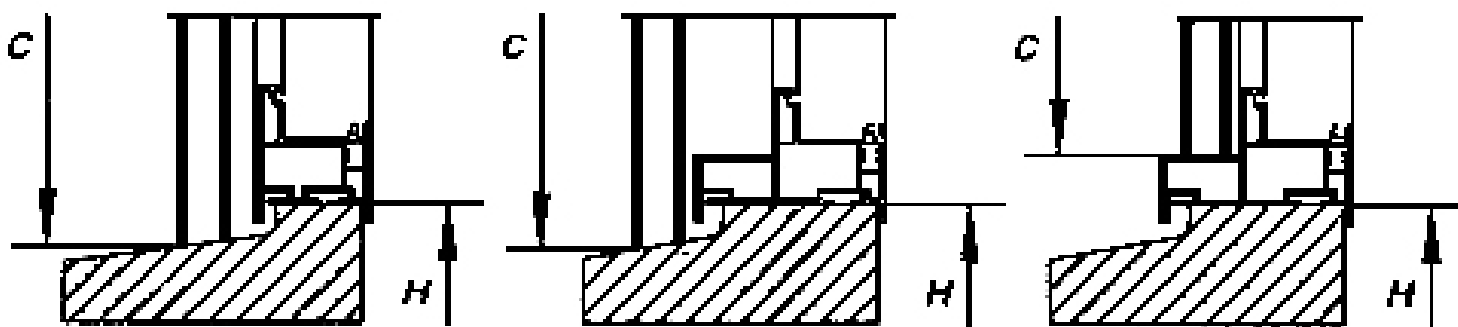
Largeur de Baie



C : hauteur claire à fermer
 TC : hauteur traverse comprise (sauf indication, $TC = C + 50$)
 DT : dimension disponible au dessus de la traverse
 V : vide à traverser
 F : côte de la face extérieure de la coulisse à la face intérieure e la menuiserie
 B : profondeur de tableau
 H : hauteur d'appui
 LT : largeur tableau
 Lcc : largeur coulisses comprises

Pour les dispositions 2, 3, 4 et 5 le renvoi de mouvement est recommandé pour un confort d'utilisation.

Prise de côte pour l'appui





Fermetures d'habitation

Diamètres d'Enroulement

Tradilux

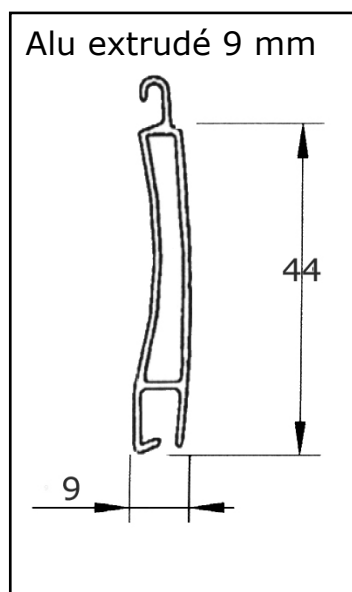
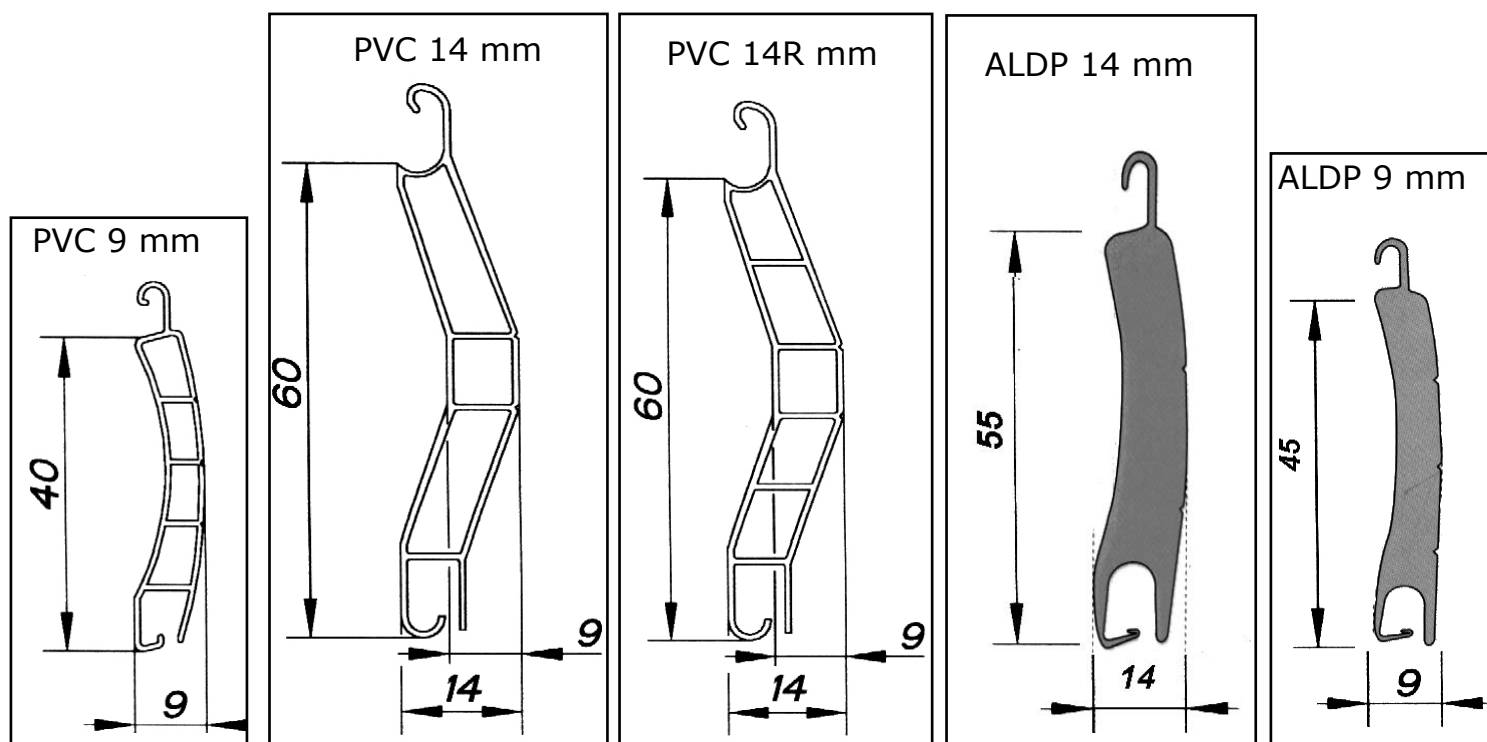
Lame PVC 9 mm								
Largeur maximum : 1800				Poids au m ² : 3.4 kg				
Surface maximum pour manoeuvre sangle = 3 m ²								
Hauteur C	Diam. Enroul.	Hauteur C	Diam. Enroul.	Hauteur C	Diam. Enroul.	Hauteur C	Diam. Enroul.	
1250	150	2000	180					
1500	155	2250	185					
1750	175							
Lame PVC 14 et PVC 14 R								
PVC 15 : Largeur maximum : 2800				Poids au m ² : 3.8 kg				
PVC 15 R : Largeur maximum : 3200				Poids au m ² : 4.6 kg				
Surface maximum pour manoeuvre sangle = 2.6 m ²								
Hauteur C	Diam. Enroul.	Hauteur C	Diam. Enroul.	Hauteur C	Diam. Enroul.	Hauteur C	Diam. Enroul.	
1250	190	2000	220	2750	240			
1500	200	2250	225	3000	245			
1750	210	2500	235	3250	255			
Lame Alu Double Paroi 9 mm								
Largeur maximum : 3200				Poids au m ² : 2.7 kg				
Surface maximum pour manoeuvre sangle = 3.7 m ²								
Hauteur C	Diam. Enroul.	Hauteur C	Diam. Enroul.	Hauteur C	Diam. Enroul.	Hauteur C	Diam. Enroul.	
1250	155	2000	180	2750	215			
1500	160	2250	190	3000	225			
1750	170	2500	205	3250	235			
Lame Alu Double Paroi 14 mm								
Largeur maximum : 3500				Poids au m ² : 3.6 kg				
Surface maximum pour manoeuvre sangle = 2.85 m ²								
Hauteur C	Diam. Enroul.	Hauteur C	Diam. Enroul.	Hauteur C	Diam. Enroul.	Hauteur C	Diam. Enroul.	
1250	190	2000	220	2750	260	3500	280	
1500	200	2250	230	3000	260			
1750	210	2500	240	3250	270			
Lame XE (Aluminium extrudé)								
Largeur maximum : 4000				Poids au m ² : 9.7 kg				
Hauteur C	Diam. Enroul.		Hauteur C	Diam. Enroul.		Hauteur C	Diam. Enroul.	
	Tub 64	Tub 80		Tub 64	Tub 80		Tub 64	Tub 80
1250	145	165	2000	170	185	2750	190	205
1500	150	170	2250	180	195	3000	200	215
1750	160	180	2500	185	200	3250	210	225
Lame Bois (Pin et Orégon)								
Pin : Largeur maximum : 2200				Poids au m ² : 10.2 kg				
Orégon : Largeur maximum : 3600				Poids au m ² : 10.2 kg				
Hauteur C	Diam. Enroul.	Hauteur C	Diam. Enroul.	Hauteur C	Diam. Enroul.	Hauteur C	Diam. Enroul.	
1250	210	2000	250	2750	275	3500	305	
1500	225	2250	255	3000	285			
1750	235	2500	265	3250	295			

ATTENTION : majorer les diamètres d'enroulement de 2 cm pour les jeux.



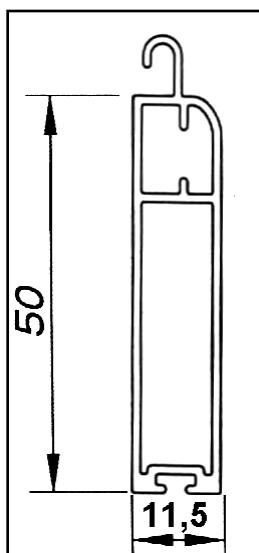
Fermetures d'habitation

Lames de Tablier & Finales

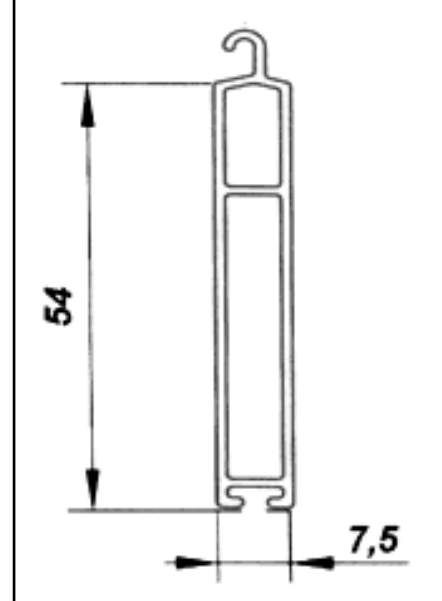


Lames Finales

Lame Finale
Hauteur utile 50 mm



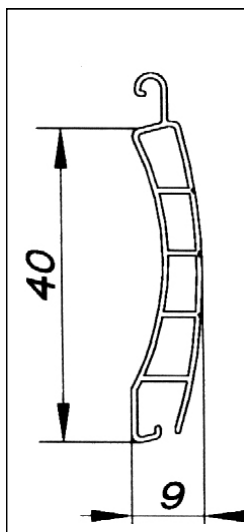
Lame Finale
Hauteur utile 54 mm





Fermetures d'habitation

Lame PVC 9 mm



Poids au ml : 0.125 kg
 Poids au m² : 3.100 kg
 Nombre de lames au m² : 25
 Pas : 40 mm
 Epaisseur : 9 mm
 Moment d'inertie : $I_{xx'} = 1.50 \text{ cm}^4$ $I_{yy'} = 0.06 \text{ cm}^4$
 Pourcentage d'ajours : 1.3 %
 Conditionnement : Paquet de 10 x 4 lames en longueur de 6.00m
 Classement au feu : M1 (procès verbaux sur demande)
 Label NF n° 132 - 601 (attestation sur demande)
 Résistance thermique du tablier : $R_f = 0.10 \text{ m}^2 \text{ } ^\circ\text{K} / \text{W}$
 Résistance au choc du tablier (NF 202) : C3
 Essais d'ensoleillement (NF 202) : R
 Nombre de lames non ajourées, en partie haute (suggestion) :
 Hauteur $\leq 1 \text{ m}$: 4 lames
 Hauteur $> 1 \text{ m}$: 8 lames

Coloris standards :

Blanc, Gris, Ton Pierre

Diamètres d'enroulement (mm)

Hauteur (m)	Ø sur Octo 40	Ø sur Octo 60	Ø sur ZF 45	Ø sur ZF 54	Ø sur ZF 64
1.00	120	130	115	115	115
1.20	130	135	115	135	125
1.40	135	140	125	135	130
1.60	150	150	135	140	140
1.80	150	155	140	150	145
2.00	165	165	150	160	150
2.20	165	165	160	165	160
2.40	175	180	175	175	170
2.60			175	175	170

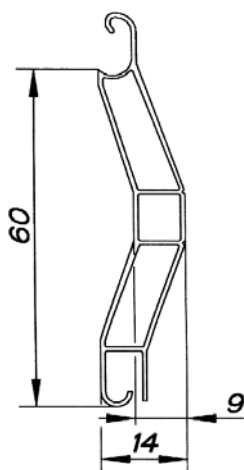
Tableau de largeur de tablier maxi (m) selon NFP 25-301
avec la coulisse 40*22

Largeur tablier (m) Sans anti-tempêtes		Classe résistance au vent
Hauteur 1.40 m	Hauteur 2.25 m	
1400	1250	V1
1100	1100	V2
1000	1000	V3



Fermetures d'habitation

Lame PVC 14 mm



Poids au ml : 0.200 kg
 Poids au m² : 3.378 kg
 Nombre de lames par mètre = environ 17 lames
 Pas : 59.2 mm
 Epaisseur : 15 mm
 Moment d'inertie : $I_{xx'} = 5.33 \text{ cm}^4$ $I_{yy'} = 0.25 \text{ cm}^4$
 Pourcentage d'ajours : 1.5 %
 Conditionnement : Paquet de 10 x 4 lames en longueur de 6.00 m
 Classement au feu : M1 (procès verbaux sur demande)
 Label NF n° 132 - 601 (attestation sur demande)
 Coefficient K d'isolation thermique tablier : 3.34 W / m² °C
 Nombre de lames non ajourées, en partie haute (suggestion) :
 Hauteur ≤ 1 m : 4 lames
 Hauteur > 1 m : 8 lames

Coloris standards : Blanc, Gris, Ton Pierre.

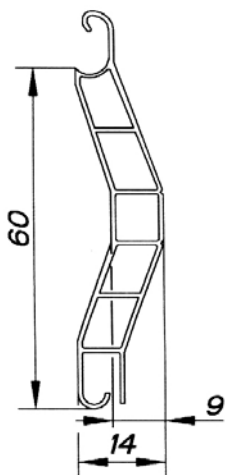
Diamètres d'enroulement avec anti-tempêtes RX M60		
Hauteur (m)	Ø (mm) sur Octo 60	Ø (mm) sur ZF 64
1.00	145	155
1.20	165	155
1.40	165	175
1.60	180	190
1.80	185	195
2.00	200	195
2.20		195
2.40		210
2.60		210
2.80		
3.00		

Tableau de portée Maxi avec profondeur coulisses = 26 mm avec anti-tempêtes RX M60	
Largeur tablier (m)	Classe résistance au vent
1.00	VE
1.10	VE
1.20	VE
1.30	VE
1.40	VE
1.50	VE
1.60	VE
1.70	VE
1.80	VE
1.90	V2
2.00	V2
2.10	V2
2.20	V2
2.30	V1
2.40	V1



Fermetures d'habitation

Lame PVC 14 mm Renforcée



Poids au ml : 0.270 kg
Poids au m² : 4.501 kg
Nombre de lames au m² : 16.67
Pas : 60 mm
Epaisseur : 15 mm
Moment d'inertie : $I_{xx'} = 6.73 \text{ cm}^4$ $I_{yy'} = 0.30 \text{ cm}^4$
Pourcentage d'ajours : 1.5 %
Conditionnement : Paquet de 10x4 lames en longueur de 6.00 m
Classement au feu : M1 (procès verbaux sur demande)
Label NF n° 132 - 601 (attestation sur demande)
Coefficient K d'isolation thermique tablier : 3.34 W / m² °C
Nombre de lames non ajourées, en partie haute (suggestion) :
Hauteur ≤ 1 m : 4 lames
Hauteur > 1 m : 8 lames

Coloris standards : Blanc, Gris, Ton Pierre.

Diamètres d'enroulement avec anti-tempêtes RX M60		
Hauteur (m)	Ø (mm) sur Octo 60	Ø (mm) sur ZF 64
1.00	145	155
1.20	165	151655155
1.40	165	175
1.60	180	190
1.80	185	195
2.00	200	195
2.20		195
2.40		210
2.60		210

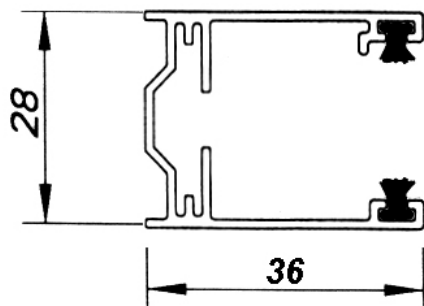
Tableau de portée Maxi avec profondeur coulisses = 26 mm avec anti-tempêtes RX M60	
Largeur tablier (m)	Classe résistance au vent
1.00	VE
1.10	VE
1.20	VE
1.30	VE
1.40	VE
1.50	VE
1.60	VE
1.70	VE
1.80	VE
1.90	VE
2.00	VE
2.10	VE
2.20	VE
2.30	VE
2.40	VE
2.50	V2
2.60	V2
2.70	V2
2.80	V2
2.90	V2
3.00	V2



Fermetures d'habitation

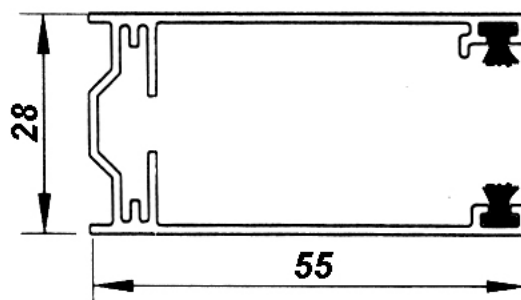
Coulisses Aluminium

Tradilux



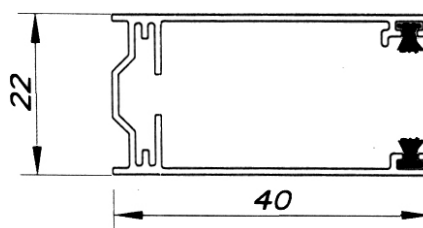
36*28

Coulisses pour lame de 14 mm



55*28

Coulisse pour lame de 9 mm



40*22



Fermetures d'habitation

Utilisation des Moteurs

Tradilux

Type de Commande	FLIP	SOMFY
<i>Filaire par Inverseur</i>	Néo M (fin de course mécanique)	Séries LT 40/50 (fin de course mécanique)
<i>Radio</i>	Néo-Mat (fin de course électronique)	OXIMO (fin de course électronique)



Fermetures d'habitation

Jambes de Force

Tradilux

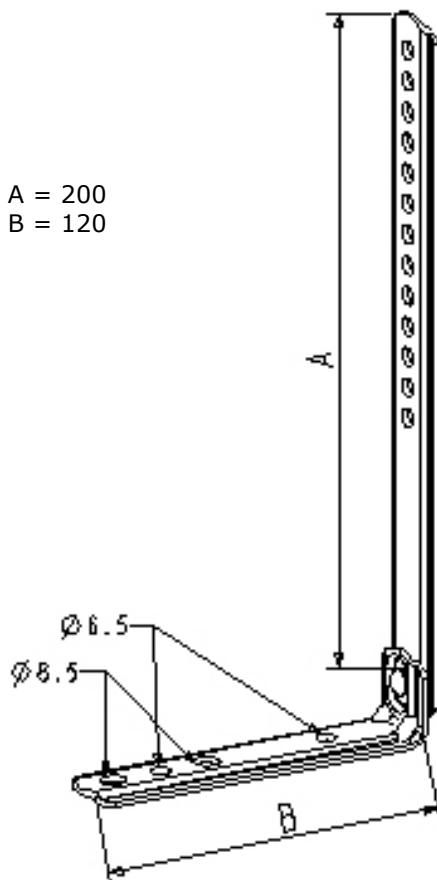
	De 0 à 15 Kg		> à 15 Kg		Lg > à 2.80 m	
	<i>Côté Manoeuvre</i>	<i>Côté Opposé Manoeuvre</i>	<i>Côté Manoeuvre</i>	<i>Côté Opposé Manoeuvre</i>	<i>Côté Manoeuvre</i>	<i>Côté Opposé Manoeuvre</i>
<i>Tringle, Sangle et Motorisé</i>	1	0	1	1	2	1

Les jambes de force sont constituées de 2 pièces en tôle d'acier galvanisé d'épaisseur 2mm assemblées par un rivet Ø 5 bouterollé.

Cette liaison permet un léger mouvement de rotation de la grande pièce par rapport à l'équerre, afin d'assurer l'orientation désirée pour la liaison à la plaque de support du volet roulant par vis de Ø 6.

L'équerre présente des trous de Ø 6,5 ou 8,5 pour la fixation au gros œuvre par un système vis-cheville.

A = 200
B = 120

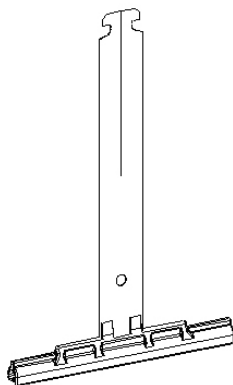




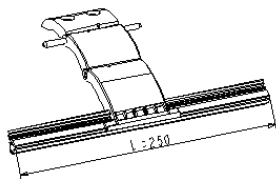
Fermetures d'habitation

Utilisation des Verrous

Tradilux



Attache Flexible



Blocksur



Verrou Automatique

Manoeuvre	Type d'Attache	Type d'Attache en ALDP 14 mm
Treuil	Verrou Automatique	Blocksur
Moteur Flip	Verrou Automatique	Blocksur
Moteur Oximo en réglage auto	Verrou Automatique	Blocksur
Sangle et tirage direct	Attache flexible	Attache flexible