

Chaudières électriques murales de 4 à 36 kW



Très appréciées pour leur **faible encombrement** et leur **simplicité d'utilisation**, ces chaudières peuvent équiper en direct **tout type de chauffage central** par radiateurs ou plancher chauffant.

Le confort du chauffage central, les avantages de l'énergie électrique !

Le corps de chauffe en **CUIVRE** garantit une extrême résistance à la corrosion.

L'appareillage électro-mécanique silencieux allie la simplicité et la fiabilité.

COMMENT CHOISIR VOTRE CHAUDIERE ?

Déterminer la puissance :

Le tableau ci-dessous donne un rapport moyen entre la surface à chauffer et la puissance électrique :

S (m ²)	50	70	80	90	100	110	130	150	160	170	190	220	250	330	400
P (kW)	4	6	7	8	9	10	12	14	15	16	18	21	24	30	36

Choisir une régulation adaptée :

Les chaudières doivent être pilotées par un organe de régulation précis pour assurer confort, économie et longévité des composants.

- un simple thermostat d'ambiance
- un thermostat d'ambiance précis et programmable (filaire)
- un thermostat d'ambiance précis et programmable (sans fil)
- une régulation électronique modulante en fonction de la température extérieure.

réf. TA

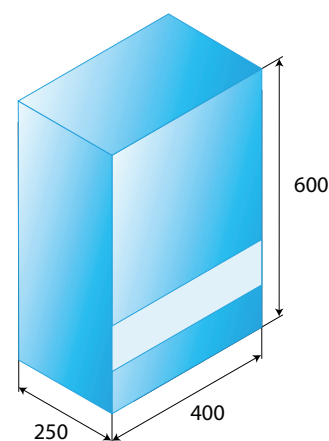
réf. TEPP

réf. THRADIO

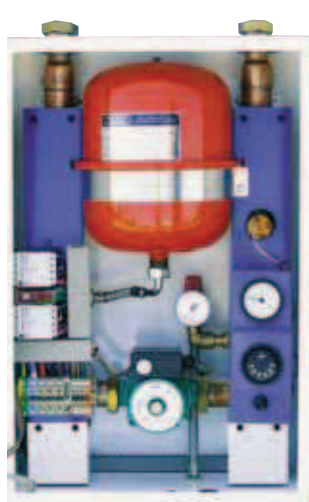
réf. REGULC

Pour une sécurité totale :

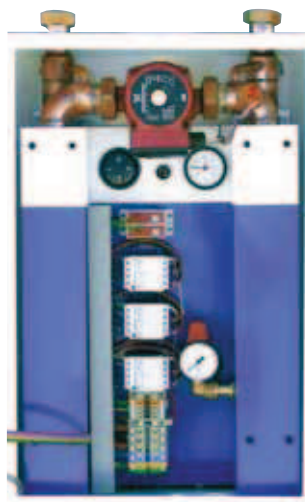
L'option **STTRI** ou **STMONO** de coupure générale en cas de surchauffe complète l'équipement. (I-maxi 63 A) - recommandée sur plancher chauffant



Chaudières électriques murales de 4 à 36 kW



SCAV de 4 à 12 kW



DCSV de 14 à 24 kW

Raccordement Electrique :

SCAV : mixte TRI 400 V + N / MONO 230 V

DCSV : TRI 400 V + N (MONO 230 V sur demande jusqu'à 18kW)

REF.	DN	Poids	Volume
SCAV	1" 1/4	25	1,2
DCSV	1" 1/4	29	2,4

Equipement :

Corps de chauffe tout cuivre calorifuge MO

Thermoplongeurs sur brides

Circulateur à vitesse réglable (sauf DCSV 30 et 36 kW)

Vase d'expansion 8 litres (SCAV)

Soupape de sécurité avec manomètre

Thermomètre

Aquastat 0/90° (R) ou 0/50° (BT)

Sécurité thermique à réarmement manuel 95° (R) ou 60° (BT)

Pressostat (sécurité manque d'eau)

Relais Contacteurs Silencieux

Enclenchement progressif par temporisateurs

Bornier de raccordement

Bornier de régulation

Bornes de délestage 2^e allure

POUR TOUTE COMMANDE, PRÉCISER :

1. l'application :

radiateurs : type R / plancher chauffant : type BT

2. la tension d'alimentation :

TRI 400 V + N ou MONO 230 V (TRI 220 V, nous consulter)

EXEMPLE : réf. SCAV 10 BT MONO230V
réf. DCSV 18 R TRI 400V+N

Options et accessoires

(voir pages 24-25)

TA	Thermostat d'ambiance
TEPP	Thermostat d'ambiance électronique
THRADIO	Thermostat d'ambiance électronique (sans fil)
REGULC	Régul. électronique modulante (T° extérieure)
TEMPO	Unité de délestage tarif EDF TEMPO
ARM	Horloge à réserve de marche (pour REGULC)
STTRI	Sécurité de coupure générale TRI
STMONO	Sécurité de coupure générale MONO
CIRC	Circulateur 3 allures (pour DCSV 30 et 36)
VASE25	Vase d'expansion 25 litres (pour DCSV)
PURGEUR	Purgeur Automatique
KITSB	Kit pour sorties basses avec purgeurs
VANNE	Jeu de 2 vannes d'isolement 1" 1/4

REF.	Puissance (kW)	Modulation	I-MONO (A)	I-TRI (A)
SCAV 4	4	1.33+1.33+1.33	17	6
SCAV 6	6	2+2+2	26	9
SCAV 7	7	2.33+2.33+2.33	30	10
SCAV 8	8	2.66+2.66+2.66	35	12
SCAV 9	9	3+3+3	40	13
SCAV 10	10	3.33+3.33+3.33	44	15
SCAV 12	12	4+4+4	52	17
EXT 612	12	6+2/6+4/6+6	52	17
DCSV 14	14	6-10-14	★	20
DCSV 15	15	6-12-15	★	22
DCSV 16	16	6-12-16	★	23
DCSV 18	18	6-12-18	★	26
DCSV 21	21	6-12-18-24		30
DCSV 24	24	6-12-18-24		35
DCSV 27	27	7.5-15-21-27		39
DCSV 30	30	7.5-15-22.5-30		43
DCSV 36	36	9-18-27-36		52

★ MONO 230 sur demande