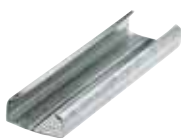
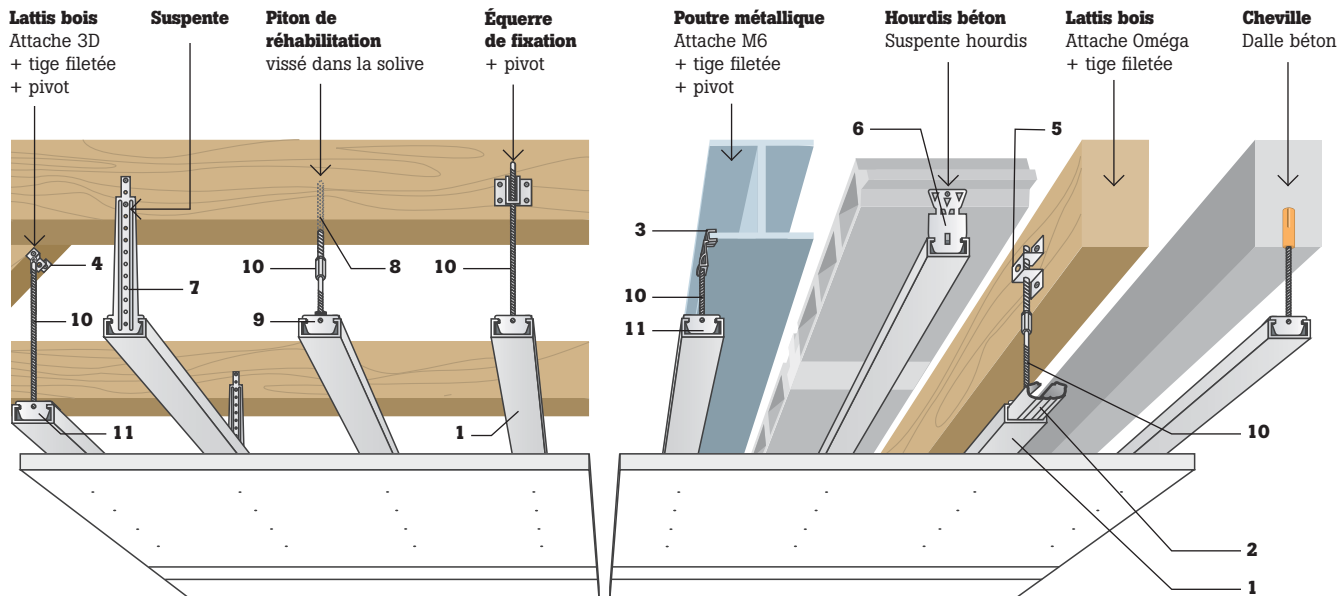


# Les suspentes adaptées à la structure porteuse



**1. Fourrure F 47** Pour supporter les plaques de plâtre BA en plafond. À associer aux différentes suspentes selon la structure porteuse. Longueur : 3 m.



**Ensemble pivots hourdis** Pour la fixation de l'ossature métallique à une structure type plancher à corps creux. Vendu à l'unité, par 20 ou en boîte de 100.



**9. Suspente phonique** Pivot avec un résilient pour désolidariser le plafond.



**2. Rallonge de fourrure** Manchon intérieur breveté, en acier galvanisé de 44 mm de largeur et de 30 cm ou 50 cm de longueur, rebordé pour récupérer la cote extérieure des fourrures.



**6. Suspente hourdis** Pour la fixation de l'ossature métallique entre deux corps creux type hourdis béton. Vendue à l'unité ou en boîte de 100.



**10. Tige filetée Ø 6 mm.** Pour suspendre le plafond à une attache M6, à une cheville. Longueur : 1 m. Vendue par 10.



**3. Attache M6** Pour assurer la fixation d'une tige filetée Ø 6 mm sur profilé métallique de charpente métallique. À utiliser en association avec la suspente pivot et une tige filetée Ø 6 mm. Vendue à l'unité ou en boîte de 100.



**7. Suspente** Pour la fixation de l'ossature métallique à une structure bois au moyen de 2 vis ou de 2 pointes.



**11. Cavalier pivot Ø 6 mm** Pour la fixation de l'ossature métallique à une tige filetée de Ø 6 mm. Vendu à l'unité, par 20 ou en boîte de 100.



**4. Attache articulée 3D** Pour la fixation d'une tige filetée verticale, cette attache est utilisée sur tous les supports inclinés grâce à ses 3 trous filetés de Ø 6 mm et aux 2 trous de fixation de Ø 4 mm. Vendue à l'unité ou en boîte de 100.



**8. Piton mâle réhabilitation** Pour la fixation d'une tige filetée de Ø 6 mm dans une structure bois. Vendu à la pièce ou en boîte de 100.



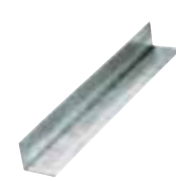
**Support d'isolant** Pour retenir la laine minérale sur la suspente avant la pose de la fourrure. À utiliser avec les suspentes de 75 à 360 mm. Vendu à l'unité.



**5. Attache Oméga** Pour la fixation d'une tige filetée, cette attache est employée sur tous les supports horizontaux et verticaux. Vendue à l'unité ou en boîte de 100.



**Piton femelle réhabilitation** Pour la fixation d'une tige filetée de Ø 6 mm dans une structure bois. À utiliser en association avec la suspente pivot. Vendu à l'unité ou en boîte de 100.



**Cornière plafond** Pour la liaison entre la périphérie des pièces et les fourrures de plafond, ou le maintien des fourrures au sol et au plafond dans le cas d'utilisation en doublage de mur. Longueur : 3 m. Section : 24 x 34 mm.