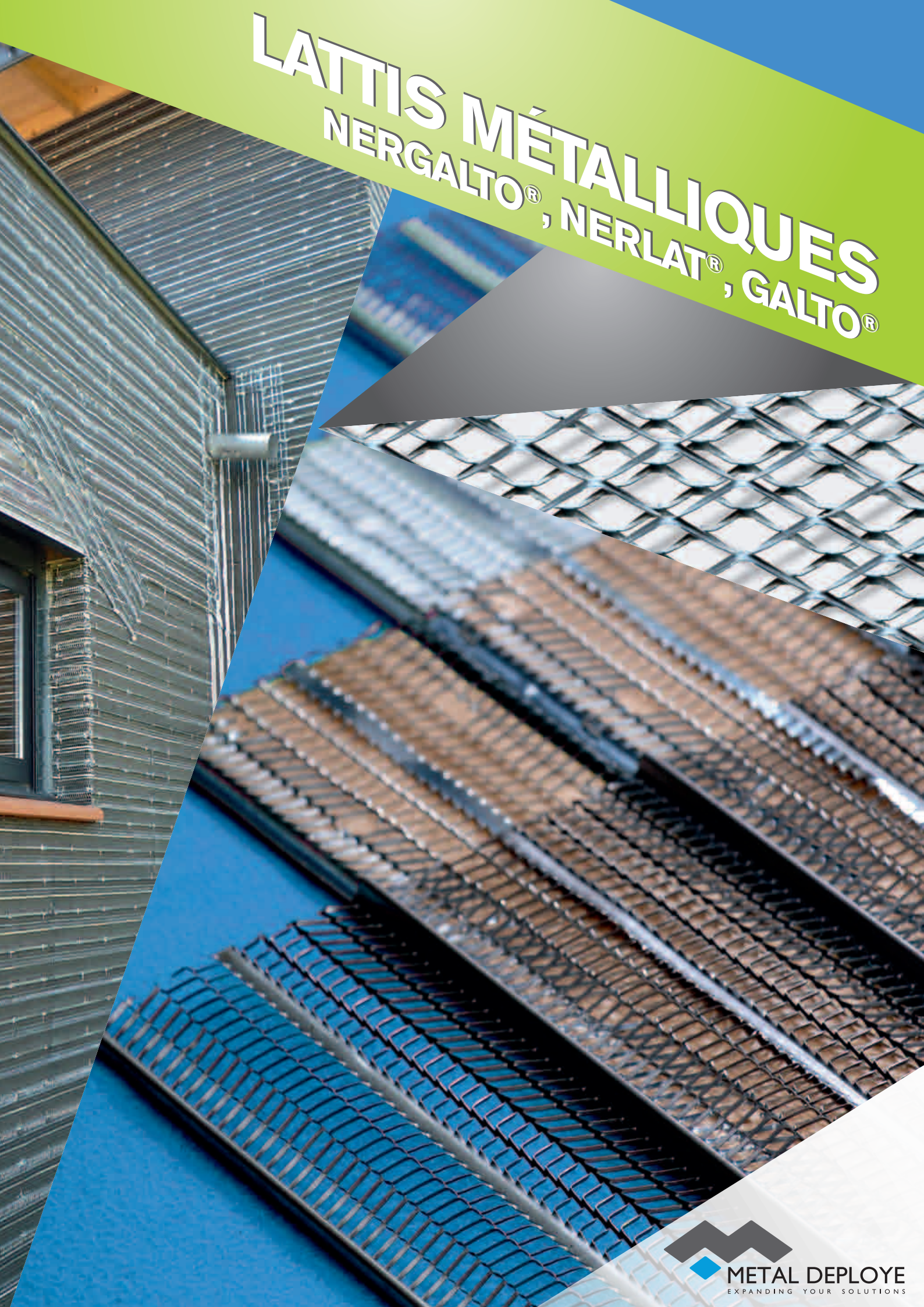


LATTIS MÉTALLIQUES

NERGALTO[®], NERLAT[®], GALTO[®]



METAL DEPLOYE
EXPANDING YOUR SOLUTIONS

NERGALTO[®], NERLAT[®], GALTO[®]

Facilité d'emploi, Adaptabilité, Performance

Les lattis métalliques nervurés **NERLAT[®]** et **NERGALTO[®]** sont la solution “LATTIS” adoptée par les professionnels du bâtiment pour support d'enduits.

Ces lattis galvanisés allient la performance d'une armature métallique à la facilité d'emploi d'un matériau ultra léger et flexible.

Confort d'utilisation garanti pour toutes les formes d'applications (enduit projeté, flocage, protection incendie, enrobage de structure métallique, rénovation et réhabilitation, isolation, décoration intérieure, façades...).

La découpe simplissime, l'assemblage aisé à la pince à sertir, l'imputrescibilité et l'incombustibilité des lattis METAL DEPLOYE répondent parfaitement aux attentes des professionnels.

S o m m a i r e

	Page
Lattis métallique nervuré Nergalto [®] NG1	3
Lattis métallique nervuré Nergalto [®] NG1D	4
Lattis métallique nervuré Nergalto [®] NGSE	5
Lattis métallique nervuré Nerlat [®] N4	6
Lattis non nervuré 0,18 / 0,28 Galto [®]	7
Stop-enduit [®]	8



LATTIS NERGALTO® NG1

CARACTÉRISTIQUES TECHNIQUES :

Matière :

Acier DX51D galvanisé Z275 -
2 faces - selon NF EN 10142

Format standard des feuilles :

2 500 mm x 600 mm
1 250 mm x 600 mm

Poids :

1,3 Kg/m² -
faible poids facilitant sa manutention

Épaisseur du feuillard : 0,3 mm

Épaisseur apparente :

8 mm - *assurant une bonne rigidité*

Colisage :

Fardeau de 20 paquets de 20 feuilles
soit une palette de 600 m²

APPLICATIONS :

Véritable renfort, le lattis NERGALTO NG1 donne de la résistance et supporte vos enduits **en intérieur et en extérieur** :

- Utilisé avec vos enduits horizontaux ou verticaux, **il assure l'adhésion de revêtements plâtrés, ou autres, sur murs, plafonds, maisons ossature bois...** Le NG1 est de plus en plus utilisé dans des ouvrages de gros œuvre en temps que coffrage et armature de la construction.

- En **flocage pour isolation thermique**, il limite la propagation de la chaleur.
- En **flocage coupe-feu** : en cas d'incendie, l'isolation évite la propagation du feu.
- En **enrobage de charpentes métalliques**.

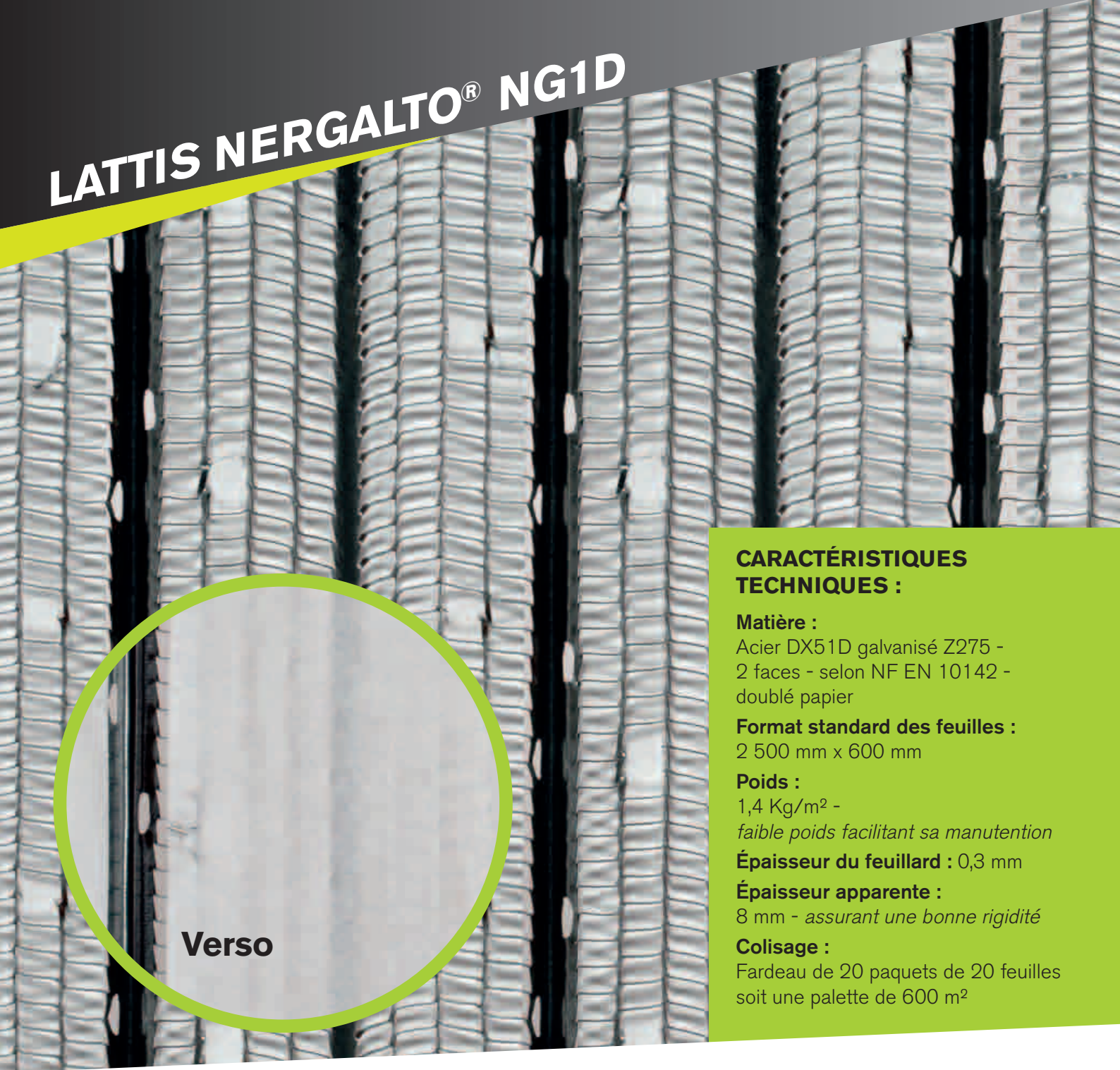
Application manuelle ou par projection.

Retrouvez tous les
produits Lattis sur
www.metaldeploye.com

Réfection de mur

3





LATTIS NERGALTO® NG1D

Verso

CARACTÉRISTIQUES TECHNIQUES :

Matière :

Acier DX51D galvanisé Z275 -
2 faces - selon NF EN 10142 -
doublé papier

Format standard des feuilles :

2 500 mm x 600 mm

Poids :

1,4 Kg/m² -

faible poids facilitant sa manutention

Épaisseur du feuillard : 0,3 mm

Épaisseur apparente :

8 mm - *assurant une bonne rigidité*

Colisage :

Fardeau de 20 paquets de 20 feuilles
soit une palette de 600 m²

APPLICATIONS :

Le NG1D est utilisé exclusivement en **intérieur**.

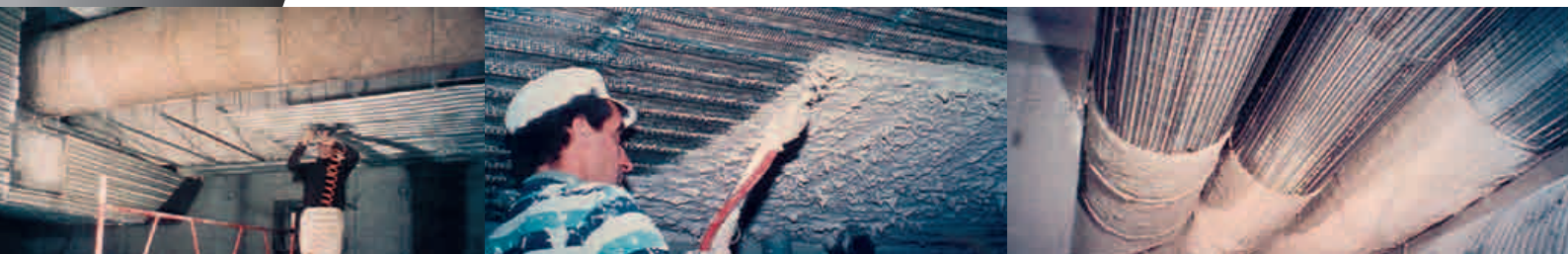
Son doublage papier lui confère trois avantages :

- **Protection de la maçonnerie**, sans condensation dans l'isolant
- **Une isolation thermique efficace** garantie par le papier qui permet de laisser une lame d'air entre le support de base et l'enduit.

• **Une consommation réduite d'enduit :**

l'ajout du papier sur la feuille d'acier garantit un meilleur accrochage de la matière et réduit l'utilisation d'enduit.

Application par projection. Pour la pose, se reporter aux normes



LATTIS NERGALTO® NGSE



Verso

CARACTÉRISTIQUES TECHNIQUES :

Matière :

Acier DX51D galvanisé Z275 -
2 faces - selon NF EN 10142 -
doublé papier siliconé

Format standard des feuilles :

2 500 mm x 600 mm

Poids :

1,4 Kg/m² -

faible poids facilitant sa manutention

Épaisseur du feuillard : 0,3 mm

Épaisseur apparente :

8 mm - *assurant une bonne rigidité*

Colisage :

Fardeau de 20 paquets de 20 feuilles
soit une palette de 600 m²

APPLICATIONS :

Le NGSE est utilisé exclusivement **en extérieur**.

Son **papier est siliconé** donc plus résistant aux imprégnations d'eau. Particulièrement recommandé pour les maisons ossature bois.

Son doublage papier lui confère trois avantages :

- **Protection de la maçonnerie**, sans condensation dans l'isolant

- **Une isolation thermique efficace**

garantie par le papier qui permet de laisser une lame d'air entre le support de base et l'enduit.

- **Une consommation réduite d'enduit :**

avec l'amélioration de la fixation du papier sur la feuille d'acier, l'utilisation d'enduit est amoindrie, le papier accrochant mieux la matière.

Application par projection

Retrouvez tous les produits Lattis sur www.metaldeploye.com

LATTIS NERLAT® N4

CARACTÉRISTIQUES TECHNIQUES :

Matière :

Acier laminé à froid DC01
selon NF EN 10027-1

Format standard des feuilles :

2 500 mm x 600 mm

1 250 mm x 600 mm

Poids :

1,3 Kg/m² -

faible poids facilitant sa manutention

Épaisseur du feuillard : 0,3 mm

Épaisseur apparente :

8 mm - *assurant une bonne rigidité*

Colisage :

Fardeau de 20 paquets de 20 feuilles
soit une palette de 600 m²

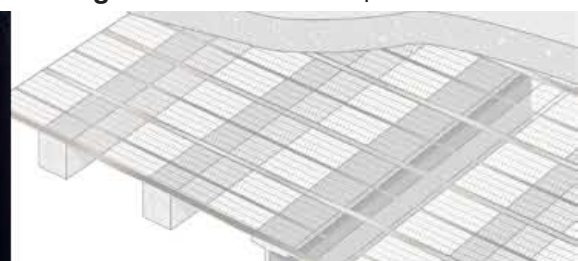
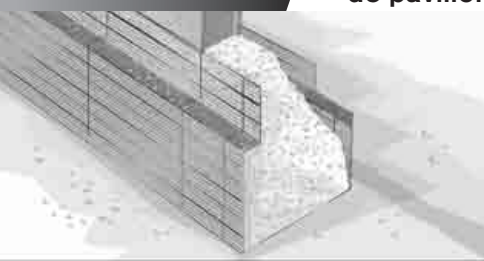
APPLICATIONS :

- Tous les coffrages béton.
 - Reprises de bétonnage : alvéoles de scellement, coffrages doubles, cylindriques, fondations...
 - Boîtes de réservation
- Grâce à ses mailles ajustées il permet de retenir le béton jusqu'à sa solidification.

Coffrage de dalle béton sur poutrelles ou solives

Ce produit, fort de sa réputation sur les chantiers, permet de réaliser diverses étapes indispensables à la construction d'ouvrages architecturaux.
Utilisation en intérieur et extérieur.

**Fondation
de pavillon**



Retrouvez tous les
produits Lattis sur
www.metaldeploye.com

LATTIS GALTO® 0,18/0,28

Galto® 0,18

Galto® 0,28

CARACTÉRISTIQUES TECHNIQUES :

Matière :

Acier DX51D galvanisé Z275
2 faces – selon NF EN 10142

Format standard des bobines :

1 m (LD) x 25 m soit 25 m²

Poids :

Lattis 0,18 : 0,96 Kg/m²

Lattis 0,28 : 0,62 Kg/m²

Colisage :

20 rouleaux par caisse bois
soit 500 m²

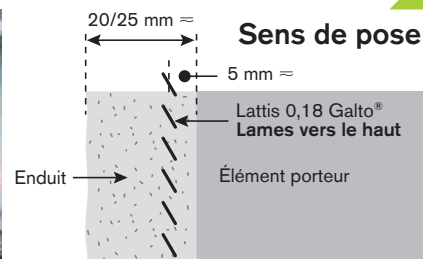
APPLICATIONS :

Pour les enduits hydrauliques, METAL DEPLOYE propose une solution spécifique avec GALTO®, les lattis métalliques non nervurés. Ils s'appliquent généralement sur des éléments continus (bois, maçonnerie...) et améliorent l'adhérence des enduits hydrauliques à l'élément porteur et limitent les risques de fissuration et de faïençage.

Les lanières en forme persienne facilitent le passage de l'enduit derrière le lattis et fournissent une bonne armature et un accrochage excellent.

Pose du lattis : maille ouverte vers le haut.
Fixation simplifiée avec des ronds soudés.
Souplesse et facilité de pliage en font un parfait support pour la réalisation de structure décorative.

Retrouvez tous les produits Lattis sur www.metaldeploye.com



Stop-Enduit®, profilé métallique

Finition soignée, économie, efficacité, sécurité

Hauteur : 63 mm

Épaisseur : 15 ou 25 mm

Longueur 3 m

Colisage par 50 barres



Pince à sertir :

l'assemblage des feuilles en
un seul geste, simple et précis



Retrouvez l'ensemble
de nos références sur
www.metaldeploye.com

2 Quai Philippe Bouhey
BP 120 - 21500 Montbard
Tél. +33 (0)3 80 89 92 00
Fax +33 (0)3 80 92 13 74
info@metaldeploye.com

Part of  www.rotogroep.nl