



GAMME GROS-ŒUVRE

# La gamme Caisson et Linéau Monobloc



COUVERTURES ET FAÇADES



**TERREAL**  
TERRE CUITE



# La gamme Caisson et Linteau Monobloc

Les caissons et demi-linteau Monobloc Terreal permettent l'intégration des nouveaux blocs baies avec le volet roulant monté en débord extérieur



Caisson Monobloc



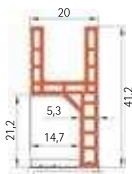
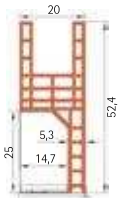
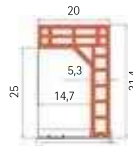
Linteau Monobloc



## Les + produits

- **Compatibilité menuiseries :**
  - adapté à la majorité des menuiseries monoblocs à volets déportés
  - profilé aluminium laqué pour un accord esthétique parfait
  - sous face PVC amovible permettant l'entretien du volet
- **Gain de temps et facilité de mise en œuvre**
  - Produit monolithique autoporteur, pas d'étalement lors du montage (jusqu'à 2,6 m)
  - Pose sur support brique ou béton
  - Joints de maintien en PVC assurant une grande stabilité
  - Permet de conserver les avantages des menuiseries monobloc pour un prix fourni posé compétitif
- **Esthétique intérieure et extérieure**
  - Absence de fissuration des enduits : support classé RT3
  - Absence de coffre de volet roulant dans le logement
  - Profilés et sous face haute résistance de couleur blanche
- **Thermique et acoustique**
  - Permet la réduction des ponts thermiques au niveau du linteau par rapport aux menuiseries monobloc traditionnelles ( $U_{\text{coffre}} = 0,8 \text{ W/m}^2\text{K}$ )
  - Bonne isolation acoustique

## ➤ Caractéristiques

	Caisson Monobloc 41,2	Caisson Monobloc 52,4	Linéau Monobloc 31,4
Longueur d'ouverture de 10 en 10 cm	de 60 à 260 cm		de 60 à 520 cm
Poids au ml	42 kg/ml	54 kg/ml	33 kg/ml
Hauteur sur maçonnerie	41,2 cm	52,4 cm	31,4 cm
Hauteur totale (avec profilés)	42,4 cm	53,8 cm	32,8 cm
Hauteur de réservation intérieure	21,4 cm	25 cm	25 cm
Dimensions			

Lors de la commande, indiquez la largeur de l'ouverture à équiper. Utilisation en zones a, b, c et d suivant le DTU 20.1

Classé support d'enduit de type RT3 (support type A) conformément au cahier du CSTB 2973. Produits sous avis technique 16/05-503 et additif 16/6-506\*01ad

## ➤ Performances produit

### 1 - Reprise de charge en phase provisoire

Largeur d'ouverture (cm)	Charge admissible avant bétonnage (kg/ml)		
	Caisson Monobloc 41,2	Caisson Monobloc 52,4	Linéau Monobloc 31,4
80	1460	1500	1460
90	1290	1320	1290
120	970	1020	970
150	690	740	690
180	480	520	530
210	350	380	390
240	270	290	300
250	250	270	280

### 2 - Reprise de charge maximale

Reprise de charge du linéau béton armé pour les caissons monobloc 41,2 et 52,4.

Reprise de charge maximale à l'ELU (kg/ml) du linéau BA*						
Largeur d'ouverture (cm)	120	150	180	210	240	260
Section BA	3600	2300	1600	1150	900	750

\*Calcul réalisé suivant BAEL avec un béton C25 armé d'une armature standard pour linéau de référence LT 9 x12.

(ces valeurs sont données à titre purement indicatif. Pour des reprises de charges supérieures, les armatures sont à dimensionner par un Bureau d'Etudes)

### 3 - Performance thermique

L'ajout d'isolant derrière le Coffre de volet roulant permet d'obtenir

un  $U_{\text{Coffre}} = 0,8 \text{ W/m}^2\cdot\text{K}$

### 4 - Isolation acoustique

	Tablier déroulé	Tablier enroulé
Isolement acoustique normalisé (dB)	58 (-3 ; -10)	55 (-3 ; -9)

Rapport essai acoustique CSTB AC 07-26011162

## ➤ Mise en œuvre en zones sismiques

La mise en œuvre des produits est effectuée en respectant les prescriptions des règles PS 88 révisée 92 et règles simplifiées PSMI et de l'Eurocode 8.

Le linéau Monobloc 31,4 permet la réalisation de linéau béton armé de section 20x30 cm.





## ➤ Mise en œuvre



- ❶ Le Coffre est mis en place à l'aide d'un lit de mortier positionné sur les jambages de l'ouverture, en respectant une largeur d'appui de 8 cm par rapport à la maçonnerie brute (9,5 cm par rapport à la maçonnerie finie).



*Lors du réglage du Caisson Monobloc, tenir compte de la différence de hauteur entre le niveau sous le profilé aluminium et le niveau sous les joues (14 mm). Voir schéma 1 ci-dessous.*

- ❷ Bloquer les joues au mortier (épaisseur de 3 à 10 cm) afin de solidariser le caisson au gros œuvre.
- ❸ Ferrailer et couler le béton  
Pour le Linteau Monobloc 31,4 : En fonction du calepinage vertical et de la reprise de charge nécessaire (à valider par un calcul béton armé), mettre en place les blocs de coffrage 20x20x50 ou 20x27x50, ferrailer et couler le béton (schéma 2)
- ❹ Positionner la menuiserie.
- ❺ Compléter avec le même doublage (isolation au niveau du volet roulant à ajuster selon l'encombrement) que la partie courante du mur.

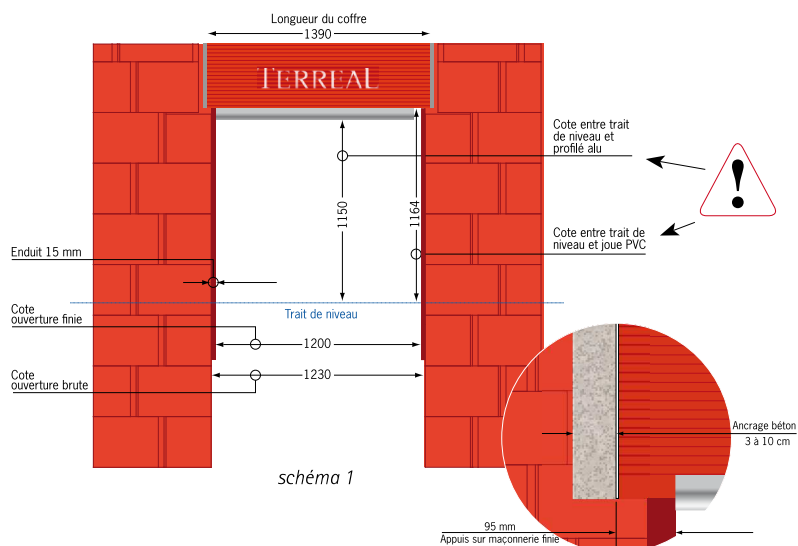
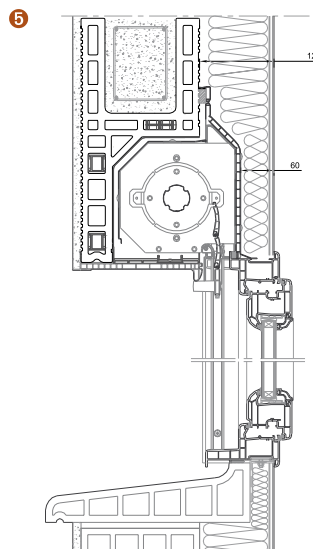
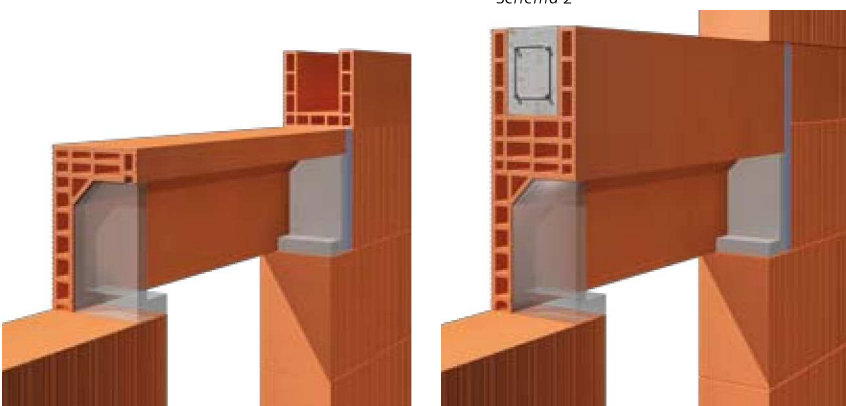


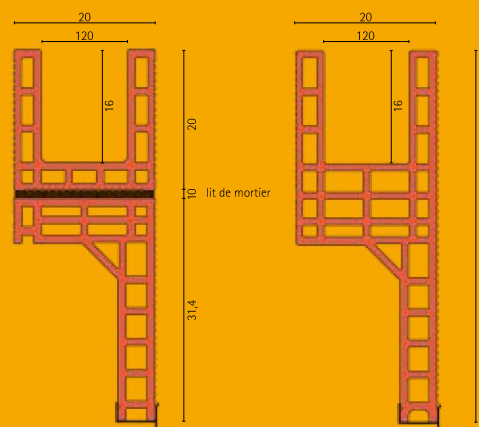
schéma 1

schéma 2



## Les + produits

Le linteau Monobloc 31,4 et le Caisson Monobloc 52,4 sont compatibles sur le même chantier pour la réalisation de grandes ouvertures nécessitant une reprise de charge plus importante.



## ➤ Mise en place de la sous face

### 1 – Menuiseries avec caisson ouvert nécessitant la mise en place de la sous face

- ❶ Mise en place du caisson / linteau monobloc de la menuiserie
- ❷ Mise en place de la sous face avec la goutte d'eau vers le bas et vissage sur la patte de fixation



### 2 – Menuiseries avec caisson fermé

*(Ces menuiseries ne sont compatibles qu'avec les Caissons Monobloc 52.4 et Linteau Monobloc 31.4.)*

- ❶ AVANT LA POSE DE LA MENUISERIE, retirer la patte de fixation de la sous face en la faisant coulisser vers l'intérieur du mur.
- ❷ Mise en place de la menuiserie et de ses compléments.



## Les + produits

Les linteaux monoblocs 31.4 et Caissons monobloc 52.4 sont compatibles avec la plupart des menuiseries à volet roulant déporté disponibles sur le marché.



Liste des menuiseries monobloc parfaitement compatibles disponible sur simple demande auprès de notre cellule assistance technique.





## Assistance Technique Gros Œuvre

Tél. 05 34 36 21 00 - Fax 05 34 36 21 01

### DIRECTION DES VENTES FRANCE NORD

37 rue du Pieu

78130 Les Mureaux

Tél. 01 30 90 42 20 - Fax : 01 30 99 75 95

### DIRECTIONS DES VENTES FRANCE SUD

11 route de Pibrac

31770 Colomiers

Tél. 05 34 55 47 22 - Fax : 05 34 55 47 02



[www.terrealstructure.com](http://www.terrealstructure.com)

