

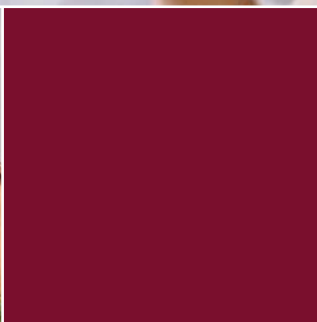
# Thoma



...TOUJOURS LE BIEN-ÊTRE



*Le bien-être*  
*ça vient d'où au fait?*





**Le bien-être est un sentiment** qui nous replonge dans notre première enfance, lorsque nous étions entourés de la chaleureuse attention de notre mère, profitant à tout moment de la confortable sécurité des parents...

...A l'âge adulte, notre mémoire ne garde peut être qu'un faible souvenir de ces moments heureux. A nous de retrouver ces émotions en recréant notre propre environnement harmonieux.

**Mais le bien-être ne vient alors pas tout seul** – il dépend de nombreux facteurs. A part la famille, un des plus importants est l'entourage immédiat, notamment la maison dans laquelle nous vivons pendant une longue période de notre existence. Ce n'est pas la décoration superficielle, mais les effets de l'ensemble des matériaux employés, qui influencent notre vie et notre santé pendant plusieurs décennies. Autrement dit, le bien-être résulte des décisions prises pendant la phase de conception de la maison. Chacun d'entre nous connaît bien le sentiment d'inconfort qui se dégage de certains bâtiments – bâtiments dans lesquels on a du mal à respirer, qui nous « chargent ». Quel contraste avec les maisons qui nous plongent dans le bien-être total. Quelques unes de ces qualités peuvent aujourd'hui être mesurées – d'autres peuvent être ressenties. Pensons donc à éviter ces effets négatifs déjà à l'étape du choix des matières, en optant pour des matériaux sains.

**«SystemThomaHolz100» ne fait aucun compromis en termes de santé, de sécurité et de climat intérieur.**

*Erwin Thoma*

Erwin Thoma, Ing.

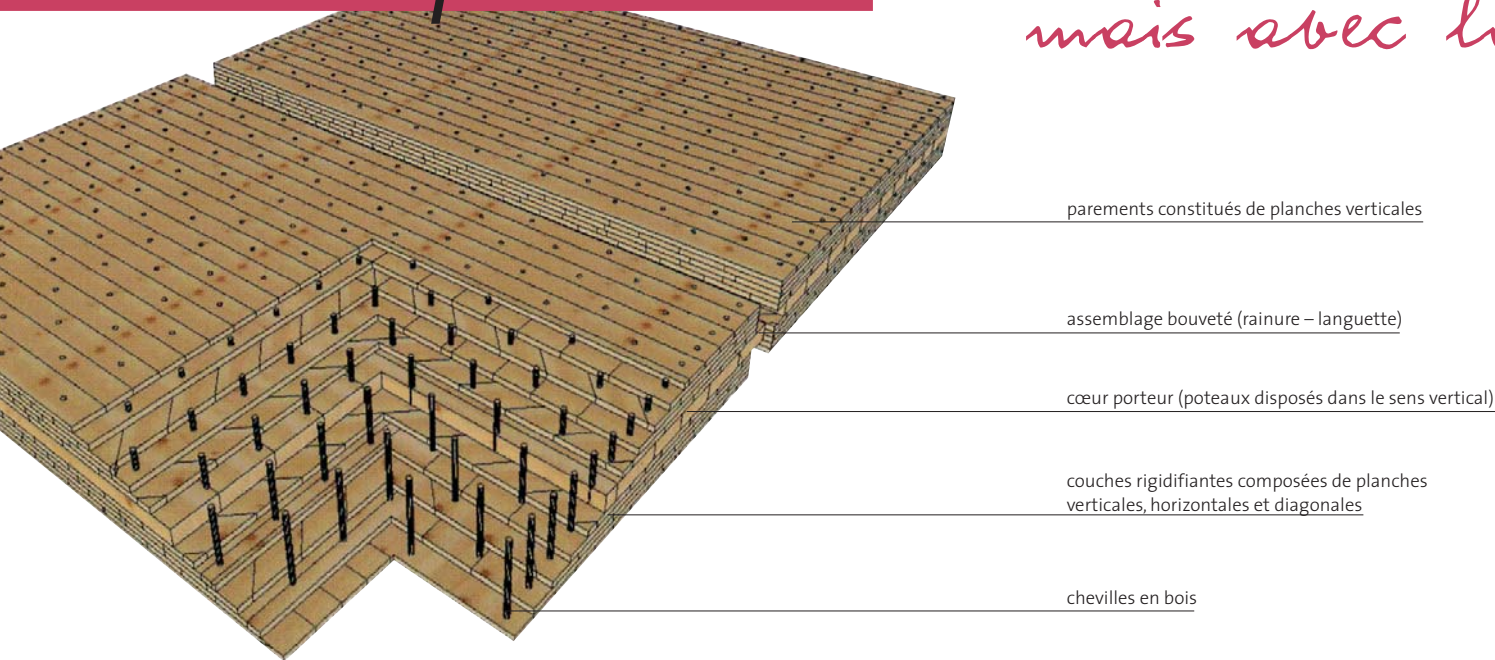
*Le bien-être*  
*ne vient pas tout seul*





Une atmosphère unique, génératrice de santé et d'énergie positive, alliant sécurité et durabilité – voilà les principaux avantages pour les personnes vivant dans une maison «SystemThomaHolz100». Créer et transmettre une qualité de vie pour les générations futures, telle est la motivation de Thoma.

# Non pas contre la nature mais avec la nature pour l'homme.



Seul le positionnement précis des différentes parties garantit les capacités exceptionnelles du «SystemThomaHolz100 ». Ce qui importe, c'est l'absence absolue de colle et pointes. «SystemThomaHolz100» : le bois massif avec les forces de la nature !

## L'ORIGINALITÉ DE «SYSTEMTHOMAHOLZ100»

Toit, mur et plafond sont tous construites à l'aide d'un unique matériau : le bois. Les composants des panneaux en bois massif sont assemblés sans métal ni colle, exclusivement à l'aide des chevilles en bois : ce procédé améliore l'isolation thermique (chaud et froid), le classement au feu et la protection contre les radiations de haute fréquence d'une façon spectaculaire, jusqu'à l'obtention de nouveaux records mondiaux dans ces domaines. De plus, un bâtiment en bois massif «SystemThomaHolz100» n'enveloppe ses habitants que de bois pur en provenance des forêts renouvelables.



En construisant votre maison avec le «SystemThomaHolz100», vous pourrez non seulement vous dispenser d'une isolation coûteuse, mais également diminuer vos factures de chauffage et de climatisation. Et ceci, grâce à la ressource 100% pure et naturelle du bois, astucieusement mise en œuvre !

Épaisseurs des murs pour obtenir un coefficient U (transmission calorifique) de 0,2

**36,4 cm** bois «SystemThomaHolz100» (model thermo) (Coefficient lambda = 0,079)

**60 - 70 cm** bois massif "normal" ou lamellé-collé (Coefficient lambda = 0,15)

**40 - 70 cm** briques (Coefficient lambda = de 0,1 à 0,16)

**920 cm** béton (Coefficient lambda = 2,1)

De plus : à isolation égale (coefficient U identique), vous consommerez 56% d'énergie en moins dans une maison massive par rapport à une maison légère à ossature avec isolant. «SystemThomaHolz100» — une façon innovante d'économiser l'énergie.

Source : selon l'étude de l'IBO à Vienne

### Durée de refroidissement

À l'extérieur : - 10°C, à l'intérieur : + 21°C, arrêt du chauffage. Durée en heures jusqu'au refroidissement de la surface intérieure à 0°C. D'après le docteur Kuba, univ.techn. de Graz, 2001

**227 heures:** bois «SystemThomaHolz100» de 36,8 cm, bardage bois, coeff. U = 0,22

**93 heures:** brique alvéolée 38 cm, enduit, coeff. U = 0,34

**41 heures:** ossature avec laine de roche, coeff. U = 0,16

D'après le Dr. Kuba, Université Technique de Graz (Autriche), 2001

## L'ISOLATION THERMIQUE : THOMA TIENT LE RECORD MONDIAL !

Dans le climat européen très contrasté selon les saisons, le choix de l'isolant se montre crucial pour la conception d'une habitation. Non seulement l'isolation a une incidence non négligeable sur le coût global d'une construction, mais en plus au vu de l'augmentation du prix de l'énergie, le matériau choisi a de lourdes conséquences sur le coût de l'exploitation, et ce pendant des décennies.

Voilà le résultat sensationnel des recherches : face aux matériaux classiques, le «SystemThomaHolz100» montre les meilleures paramètres d'isolation. Le bois «SystemThomaHolz100» est le seul matériau porteur au monde capable de supporter plusieurs étages, tout en atteignant les coefficients d'isolation d'une maison à faible consommation d'énergie (coefficient U = 0,20). Tout ça sans aucune isolation supplémentaire, c'est-à-dire de façon mono-substantielle ! Cette économie est la conséquence de l'assemblage du bois «SystemThomaHolz100» sans colle ni métal. Des minuscules vides d'air coupent la conductivité de chaleur, ce qui prête ces capacités d'isolation presque incroyables au mur en bois massif.



## LE CLIMAT INTÉRIEUR

Des maisons «SystemThomaHolz100» offrent deux caractéristiques importantes : rien que par leur inertie et sans aucune isolation supplémentaire, elles sont chaudes en hiver et fraîches en été. Des changements brusques de température nous donnent une sensation fort désagréable, c'est-à-dire le refroidissement immédiat suite à l'arrêt du chauffage ou le surchauffage des volumes du à des températures extérieures élevées. On parle dans ce cas de « climat de baraque », typiques des constructions légères. À l'opposé, le bois naturel du «SystemThomaHolz100» constitue un amortisseur idéal en cas de changement soudain de température et d'humidité. C'est la nature même qui nous livre ce secret : aucun autre matériau qui a un tel pouvoir d'isolation, ne peut en même temps conserver et équilibrer autant que le bois massif. Le bois «SystemThomaHolz100» agit comme une climatisation naturelle : il génère le meilleur climat intérieur par ce qu'il conserve et isole en même temps. Le «SystemThomaHolz100» : le meilleur climat intérieur pour la maison !

## UN BREVET AUSSI SIMPLE QUE GÉNIAL.

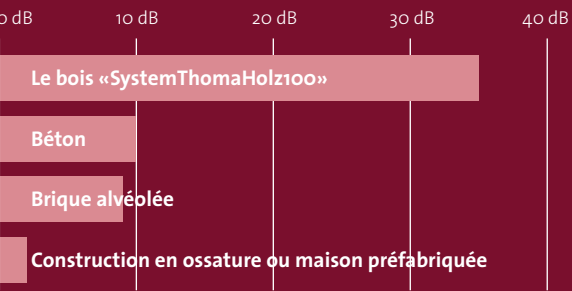
Poteaux et planches disposés en couches verticales, horizontales et diagonales sont assemblés sans aucun vide, formant ainsi des panneaux constructifs compacts. Des chevilles séchées au maximum sont forcées dans ces couches de part en part. Ils absorbent un surplus d'humidité ambiante et, en gonflant, forment alors une unité indissociable avec le bois entourant, comparable à des branches solidement soudées à leur tronc. Ainsi, elles assurent un lien puissant qui transforme les différentes composantes en un seul panneau massif. Au Japon, les maisons «SystemThomaHolz100» sont sorties indemnes des plus forts séismes. (L'excellente solidité du système permet la construction sans problème des immeubles jusqu'à dix étages !)

La spécificité du «SystemThomaHolz100» consiste à fabriquer un panneau mono-substantiel et durable, sans colle ni métal – composé de 100% du bois. Ce qui est un avantage considérable par rapport aux maisons à ossature, qui utilisent une multitude de matériaux, source d'ennuis potentiels pendant et après le chantier : défauts d'étanchéité, ponts thermiques et acoustiques, condensations et moisissures, etc.

À l'opposé, le mode de construction mono-substantiel offre toute une gamme d'avantages considérables : les panneaux «SystemThomaHolz100» ne présentent aucun risque de condensation et sont étanches au vent, tout en ayant un excellent pouvoir d'isolation thermique et acoustique. De plus, étant exempts de couches de colle entre les planches de bois, les panneaux chevillés «SystemThomaHolz100» préservent les propriétés naturelles de respiration du bois et sa capacité de diffusion.



Protection contre des radiations de haute fréquence de la telephonie mobile  
Différents matériaux en comparaison.  
Atténuation de la transmission des radiations de haute fréquence, selon standard MIL 285, concernant les ondes polarisées verticalement.



- **Bois Thoma** avec bardage 2,4 cm en mélèze/ 37cm sapin/ 4 cm lambris mélèze
- **Béton** armé 16 cm (2400 kg/m³)
- **Brique alvéole** 36 cm (800kg/m³) une face enduite
- **Construction en ossature, maison préfabriqué**, (0,9 cm enduit synthétique/4 cm polystyrène/1,3 cm panneau des particules/14 cm laine de roche/1,8 cm plaque au plâtre)

Source : tests faites par l’université de la Bundeswehr par le Prof. Inge. Peter Pauli, D 85577 Neubiberg ; document établi par le centre de recherche Thoma à Goldegg ; Source : documentation »Reduzierung hochfrequenter Strahlung im Bauwesen », Mai 2000 complété en 02/2002 par le prof. Peter Pauli et le Dr. Dietrich Moldan

De plus :  
Les systèmes des protection vendus dans le commerce, à base de métal (grillages, feutres, peintures, briques à oxyde métallique, etc.) tous font « perdre la boule » au magnétisme terrestre. Seul le «SystemThomaHolz100» offre une protection naturelle et ne détruit pas la polarité nord-sud dans la maison.

## LA PROTECTION CONTRE LES ONDES DE HAUTE FREQUENCE

Nous utilisons presque tous des téléphones portables, et alors devons faire face à des ondes de haute fréquence émises par les antennes. Chez Thoma, nous estimons, que les informations concernant les conséquences de ces ondes sur la santé, sont suffisamment contradictoires, pour que nous y réfléchissions de façon approfondie. Seule l’avenir montrera si la société moderne a installé ainsi une bombe à retardement. L’université de la Bundeswehr a Munich a pu montrer une faculté particulière du bois naturelle du «SystemThomaHolz100» : Contrairement à la plupart des matériaux conventionnels notre «SystemThomaHolz100» protège contre 99,9% des ondes de haute fréquence qui touchent la maison. Derrière nos murs Thoma vous n’avez pas à craindre des pylônes de téléphonie ou d’autres sources de radiation. Construire avec le «SystemThomaHolz100» est synonyme de 99,9% de sécurité ! Les données précises de ces recherches scientifiques menées par l’université de la Bundeswehr peuvent être examinés dans notre « centre de recherche Thoma pour la mise en œuvre du bois naturel ».

«SystemThomaHolz100» : se sentir en sécurité !



## LA RÉSISTANCE AU FEU

On peut constater des nettes différences entre les matériaux en ce qui concerne la résistance au feu. A la grande surprise des scientifiques et malgré l’inflammabilité du bois de par sa nature même, le «SystemThomaHolz100» a prouvé un comportement au feu clairement meilleur que des plafonds en béton et brique, ainsi que des constructions en ossature bois. Survivre un incendie souvent s’avère une question de minutes – des minutes pendant lesquelles des matières plastiques inflammées déjà vont dégager des gaz toxiques, menaçant la vie des habitants. Le «SystemThomaHolz100» offre la sécurité maximale sans compromis en matière de protection contre l’incendie. Pour brûler, il faut que le bois soit de faible section et entouré d’air. Un panneau «SystemThomaHolz100» prend très difficilement feu : seule sa surface se carbonise. En conséquence, on obtient un classement au feu sensationnel, certifié par des institutions indépendantes : Même après jusque à 150 minutes d’exposition à des flammes de 900 à 1000°C, la stabilité statique ainsi que l’étanchéité sont entièrement assurées. L’effondrement redouté des plafonds en béton suite à la fonte de l’armature – impossible chez le «SystemThomaHolz100» ! Le côté opposé au feu d’un mur en béton brûlant peut s’échauffer énormément, ce qui peut mener à la fonte des câbles électriques et à la prise de feu des meubles. Le côté opposé d’un mur Thoma s’échauffe après 120 minutes seulement de 1,8°C. Le bois Thoma alors représente un

La nature nous soutient  
dans un monde d’insécurité

Le lieu le plus sûr pour l’être humain devrait être sa propre maison, pour lui offrir sécurité et bien-être. Mais à cause des matériaux employés, certaines maisons prétendent faussement de l’assurer. Le bois «SystemThomaHolz100» repousse les limites en termes de sécurité : rester tout naturellement en bonne santé avec du bois raisonnablement œuvré. Raisonnablement œuvré le bois protège notre santé.

## SÉCURITÉ VIS À VIS DES CATASTROPHES NATURELLES

Une chose bien évidente : le bois «SystemThomaHolz100» est un matériau en parfaite harmonie avec la nature. Le bois a évolué pendant des millions d’années sous l’influence des forces naturelles et environnementales. Mis en œuvre correctement – comme chez «SystemThomaHolz100» – il met les habitants à l’abri des catastrophes naturelles. Même dans les régions du monde les plus menacées par des séismes, comme le Japon, les maisons Thoma restent intactes et durablement habitables. Concernant les changements climatiques considérables prévus par de nombreux scientifiques ( : périodes d’extrême froid ou/et chaud), les ouvrages «SystemThomaHolz100» auront l’avantage. Ses records mondiaux en termes d’isolation et d’inertie leur garantissent des hivers sans problèmes et des étés agréablement climatisés.

### «SystemThomaHolz100» – de loin au dessus des normes

Dans le cas du test d’incendie décrit ci dessus, un mur en ossature bois conventionnel (comme dans les maisons préfabriquées classiques) aurait déjà entièrement pris feux. Quant aux murs et plafonds en béton, ils auraient éclatés après quelques minutes en exposant l’armature au feu et, par conséquent, en anéantissent leur capacité porteuse. Le bois du «SystemThomaHolz100» ne se laisse pas impressionner et, en gardant sa solidité, se réchauffe de seulement 1,8°C. Le niveau de sécurité presque incroyable du système constructive en cas d’incendie s’explique par l’absence de tout joint traversant. De la même façon, les chevilles auront l’avantage par rapport au clouage : le métal s’échauffe et se consume. Les chevilles en bois d’autre part, restent toujours entièrement fonctionnelles et solides.



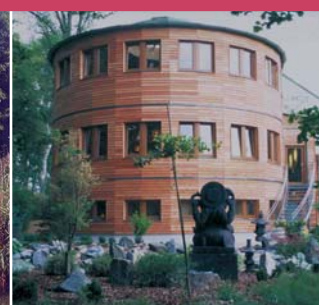
Eglise au Japon :  
construite en bois  
«SystemThomaHolz100»







Des portées de plafond jusqu'à 7 mètres (à 500kg/m<sup>2</sup> et seulement 25 cm d'épaisseur). Des fenêtres, portes et toits en forme ronde ou polygonale, grâce au fraisage automatique de précision. La combinaison du bois avec le métal, la pierre, le verre et la céramique, ou tout simplement les parois respirantes du bois «SystemThomaHolz100» en apparence – tout est possible ! Grâce à l'emploi exclusif du bois (mono-substantialité) jusque dans les moindres détails des assemblages, architectes et maîtres d'ouvrages peuvent profiter d'une impressionnante liberté de création personnalisée. Plus que jamais, construire est devenu une question de décisions individuelles, tout comme le habitat une image de la personnalité. Jamais auparavant, autant de tendances et de styles coexistaient dans une telle diversité simultanée. Jamais il n'y eut autant de choix différents en faveur de la création de l'environnement personnel, en attribuant de l'espace aux aspirations de chacun, aux préférences et petites folies, faisant le charme de chaque ambiance.



Goûts et styles sont différents : avec le «SystemThomaHolz100» vous êtes (presque) entièrement libres dans votre choix d'architecture. Avec les panneaux «SystemThomaHolz100» vous allez réaliser tous vos rêves : de la maison privée de faible consommation d'énergie, jusqu'au bâtiment industriel répondant aux attentes des entreprises novatrices en recherche de réduction de l'impact sur l'environnement.



*Jamais auparavant, construire n'a été si personnel qu'aujourd'hui*





## PLUS PRÉCIEUX ET DE PLUS GRANDE LONGÉVITÉ QUE TOUT AUTRE MATÉRIAU : LE BOIS DE LA BONNE LUNE

Thoma construit votre maison à partir du meilleur bois. Sont employés uniquement des troncs soigneusement sélectionnés sur pied en provenance des forêts européennes occidentales certifiées et durablement exploitées. Notre bois a poussé de façon « tranquille ». Il a séché lentement et naturellement, n'a subi aucun traitement et dans aucun cas n'est entrée en contact avec des produits chimiques toxiques comme des colles. Cela est réalisable grâce à notre pratique de la récolte traditionnelle au bon moment. Des recherches scientifiques confirment le savoir faire de nos ancêtres en matière de la construction en bois : des arbres coupés au bon moment – en hiver à la lune descendante – séchées de la bonne façon, sont exemptes de nourriture pour champignons et insectes (sucres, amidons, etc.), ce qui les rend naturellement durable, stables dans leur forme et leurs qualités. Thoma vous livre le meilleur bois du meilleur moment, de provenance garanti des forêts régionales exploitées durablement !

## LA DÉCONTRACTION POUR LES PERSONNES ALLERGIQUES

Les habitants d'une maison «SystemThomaHolz100» connaissent parfaitement la composition du matériau de leur bâtiment : une fois de plus, c'est la construction en bois exclusive, de façon mono substantielle sans compromis, qui permet de renoncer entièrement à des produits chimiques toxiques dans l'habitat. Les experts savent, ô combien des matières dangereuses se « cachent » dans une maison familiale conventionnelle ! Même si souvent il ne s'agit pas des substances qui rendront malades dans l'immédiat, on ne peut plus nous mentir sur la quantité de solvants, colles, résines et autres dans les parois (murs et plafonds) de nos maisons, qui diffusent dans l'atmosphère en menaçant à long terme la santé des habitants.

Ce sont les enfants, avec leur organisme particulièrement sensible pendant la phase de croissance, qui réagissent encore plus fortement à ce genre d'influence. Des générations entières ne connaissent pas les causes d'un grand nombre de leurs maladies – depuis les maux de têtes jusqu'au différentes manifestations de fatigue et d'allergie. La multiplicité des cocktails toxiques en provenance des matériaux de construction, des meubles et autres pollutions, rend quasiment impossible la recherche des liens entre causes et effets. Des qualités comme le bien-être ou le confort ne sont pas déterminées par les normes techniques et ne se laissent pas forcément mesurer. Mais ce sont justement ces qualités là qui jouent un rôle clé dans l'évaluation à long terme d'un bâtiment, car la santé ne veut pas dire seulement « ne pas être malade ». La réponse à toutes ces questions ne peut être que la suivante : mettre en œuvre exclusivement des matériaux naturels, non pollués comme par exemple le bois avec sa capacité de régénération. Dans les maisons du «SystemThomaHolz100» il n'y a rien à cacher : le matériau juste en faveur de votre santé !

Mis en œuvre astucieusement  
le bois protège la santé humaine

## CLIMATISATION GRATUITE AVEC GESTION NATURELLE DE LA TEMPÉRATURE

Tout le monde attend l'été avec impatience. Mais celui-ci une fois venu, voilà que tout le monde se plaint de la chaleur insupportable et certaines climatisations consomment plus d'énergie et occasionnent plus de pollution que les appareils de chauffage pendant l'hiver. Ce qui tient la chaleur confortablement dans la maison en temps froid, constitue une climatisation naturelle gratuite dans chaque pièce pendant l'été – la masse extrêmement inerte des panneaux «SystemThomaHolz100» isole et accumule extraordinairement bien. Voir aussi la page 5 : l'isolation thermique. En ce qui concerne les changements climatiques attendus au cours des prochaines décennies, la capacité de gestion des températures extrêmes pendant des longues périodes, jouera un rôle important. L'avenir sera pour les matériaux qui feront face aux températures extrêmes tout en étant de bon marché, renouvelables et durables. Les ouvrages du «SystemThomaHolz100» avec leur régime de température naturelle ont des décennies d'avance par rapport aux solutions conventionnelles.



## LE BOIS «SYSTEMTHOMAHOLZ100» : VOTRE BONNE CONSCIENCE !

Les directives de Kyoto et autres restent des belles paroles si elles ne sont pas suivies des actions. Sans doute vous êtes vous déjà demandé comment vous pourriez contribuer de votre part à la prise en compte des enjeux environnementales globales ? En tant que propriétaire d'une maison «SystemThomaHolz100» vous profitez non seulement de ses propriétés avantageuses au niveau de l'économie des coûts et de la faible consommation d'énergie, mais aussi l'utilisation de la ressource naturelle renouvelable du bois, concrétise incontestablement votre part du bilan CO2 positif.



## ISOLATION PHONIQUE

Auparavant les bâtiments en bois avaient la réputation d'être sonore. Avec le «SystemThomaHolz100» vous allez faire l'agréable expérience du contraire. Le bois est le matériau qui s'impose pour les maisons de bien-être les plus calmes ! C'est à Längenfeld en Tyrol que se trouve l'hôtel probablement le plus insonorisé du monde, construit en bois fourni par Thoma. Les futures maîtres d'ouvrage du «SystemThomaHolz100» peuvent s'y rendre pour un séjour d'essai. Tirez nous des informations. Régalez vous d'une soulageante atmosphère calme, qui se crée par la meilleure isolation phonique !





UN CHAPITRE IMPORTANT :  
CONSTRUIRE, ÇA COÛTE DE  
L'ARGENT

Pour la plupart des familles, la construction d'une maison représente l'investissement le plus lourd. Il est alors indispensable de comparer soigneusement les offres. A coût de production similaire constaté pour d'autres matériaux, le «SystemThomaHolz100» procure des avantages sur le plan des charges d'exploitation dès la première année : suite à la faible consommation d'énergie, grâce aux coefficients d'isolation indépensables (frais de chauffage minimum l'hiver, climatisation naturelle l'été), le budget familial préserve assez de marge en faveur de la vie quotidienne. De plus, la très grande qualité de très haut niveau et la longévité des panneaux en bois vous épargneront toute crainte de dégradations précoces.

Qui reconnaît la valeur du bois,  
gagne de l'aisance pour la vie

LE JOUR FIXÉ :  
DÉLAI GARANTIT !

C'est une évidence : par ce que le temps, c'est de l'argent, la durée du chantier extrêmement courte de 1 à 3 jours, permet au maître d'ouvrage de réduire le coût du main-d'œuvre, ce que lui donne plus de sécurité dans le calcul des prix. De plus, le chantier sera propre et sec, avec des nuisances sonores et olfactives fort restreintes, ce qui transforme le travail en plaisir ! Une propriétaire nous écrit : « Nos voisins ont rempli toute une benne des déchets et emballages en construisant leur maison conventionnelle au même temps que nous : or, pour notre chantier Thoma un sac de poubelle a suffit ! »



UN JOUR VIENT LE JOUR  
DE CHAQUE MAISON...

Afin de ne pas transformer l'héritage en menace : même si cela ne concernera que notre descendance, c'est à nous d'assumer la responsabilité pour ce que nous laisserons derrière nous. L'époque de l'élimination facile des déchets est révolue depuis longtemps : le coût d'élimination des déchets après démolition d'une maison est énorme. Dans le cadre d'un bâtiment conventionnel, il représente pratiquement autant que le prix de la construction. Face à ce problème, les générations futures seront plus à l'aise avec les maisons «SystemThomaHolz100». La mono substantialité non seulement garantit une durée de vie nettement plus longue, mais aussi le recyclage aisé et complet. Avec les maisons «SystemThomaHolz100», les générations futures seront préservées de ce problème.

EMMÉNAGEMENT IMMÉDIAT :  
LOYER ÉCONOMISÉ

Oubliez les anciennes règles selon lesquelles le gros œuvre devait sécher pendant toute une saison. Les matériaux nécessitant une mise en œuvre humide, ont effectivement besoin de plusieurs mois pour sécher. Nombre des nouveaux propriétaires se voient forcés de rentrer dans des bâtiments toujours humides, dans le but d'économiser le loyer. D'où le risque accru d'apparition de moisissures dans les murs, provoquant des allergies et d'autres maladies. Par contre, grâce à leur bois de qualité, les maisons «SystemThomaHolz100» restent toujours sèches et emmenageables dès la fin du chantier.





# RÉALISER VOTRE MAISON N'EST PAS DIFFICILE

Vous amenez votre plan, et notre collaborateur «SystemThomaHolz100» s'occupe du reste : les plans des détails, les devis, les certificats, etc. Nous vous offrons les services dont vous avez besoin pour votre projet de construction en bois. Si vous cherchez un architecte, nous vous fons parvenir les adresses de concepteurs, qui ont l'expérience en domaine de construction en bois. Nous vous invitons également à une visite guidée de notre site de production «SystemThomaHolz100» à Lahr en Foret Noir (Allemagne). Ca peut être aussi l'occasion de vous conseiller en terme de construction saine, et de profiter de notre expérience pour votre projet. Un séjour de test ou des vacances dans un des hôtels bâtis en bois «SystemThomaHolz100» sont également possibles.



Pour arriver au bien-être

Vous trouverez les détails techniques sur le site Internet de [www.thoma.at](http://www.thoma.at) «SystemThomaHolz100» – l'accès facile à votre maison.

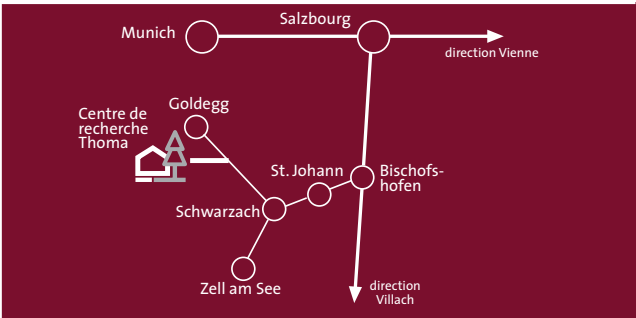


[www.thoma.at](http://www.thoma.at)



## LA RECHERCHE

Thoma contribue activement à l'optimisation de la mise en œuvre de la ressource séculaire « bois » : dans notre propre « centre de recherche pour la mise en œuvre du bois naturel » à Goldegg/Autriche nous déployons toutes les moyens pour vous faire profiter à tout moment de la technique et des connaissances actuelles. Les résultats de nos recherches aboutissent à une technologie de pointe dans le secteur bois et sont internationalement reconnus. Ils ont été testés et améliorés en collaboration avec les meilleurs scientifiques et universités homologués. Le brevet «SystemThomaHolz100» repousse les limites des connaissances actuelles dans la construction en bois. Dans ce domaine, il figure parmi les brevets mondialement les plus couronnés de succès. Nous sommes convaincu des capacités illimitées du bois.



## LA GARANTIE

Nous en sommes fiers : nous vous garantissons qualité et transparence. En complément du niveau exceptionnelle de votre maison, sous forme d'un certificat personnel, nous vous offrons la garantie de la mise en œuvre exclusivement du bois en provenance des forêts certifiés et durablement exploitées (label PEFC), coupé au bon moment et façonné sans aucun produit toxique.

### NOS MENTIONS

- Certification de qualité ISO 9001
- Prix allemand du bois créatif en 2000
- Prix d'innovation de la région de Salzbourg 2000
- Prix d'environnement de l'industrie 2001 (l'entreprise la plus écologique d'Autriche)
- Prix R.I.O. d'innovation 2003
- Entreprise favorable aux femmes

### CERTIFIE PAR:

- Institut Fraunhofer, Stuttgart (isolation thermique)
- Université de la Bundeswehr à Munich (protection radiations)
- Université technique de Vienne (statique)
- Université technique de Graz (bruit, étanchéité à l'air, conductivité de chaleur)
- Ma 39 à Vienne (absorption du bruit)
- Université de Karlsruhe (statique)
- Université technique de Graz (insonorisation, durée de refroidissement)
- Institut pour la protection de l'incendie et de la technique de sécurité à Linz (résistance au feu)

D'innombrables références dans la presse télévisée et écrite...



On est surpris de constater que les plus vieux bâtiments en bois du monde, des temples en bois au Japon, datant de 1600 ans, sont situés dans des zones infestées par des termites ! Confrontés à cette menace, les constructeurs de ces régions avaient compris, que les termites ne représentaient aucun danger pour un édifice en bois, à la condition d'utiliser le matériau bois intelligemment.

Pas de chance pour les termites

Le «SystemThomaHolz100» offre les meilleures solutions :

- Un bois sec (humidité inférieure à 15 %)
- Un bois coupé au bon moment (le bois de lune, récolté en hiver, contient moins de nourriture et offre des conditions de vie moins favorable aux insectes)
- Des solutions constructives correctes (fondations massives, etc.)
- Plus une attention particulière prêtée aux abords de la maison (ne pas stocker du vieux bois, etc.)

En suivant ces règles de prévention, le risque d'une infestation par les termites n'est plus à craindre.



# *Le bien-être* *est la réponse à de nombreuses questions*

Confort thermique	coûts d'exploitation réduits au minimum grâce au record mondial au niveau d'isolation
Insonorisation	trouver le calme par la meilleure isolation phonique
Classement au feu	sécurité maximale garantit grâce au niveau de protection le plus élevé (5 fois plus)
Statique	sécurité maximale en cas de catastrophes naturelles (séisme, tempête, inondation)
Durée de refroidissement	climatisation naturelle l'été, durée de refroidissement extrême (jusqu'à 360h) l'hiver
Styles	recommandé pour toutes les architectures
Habitat sain	respiration aisée grâce à l'absence totale de tout produit chimique toxique
Prix	prix compétitif et correct à l'achat, frais d'exploitation étonnamment bas
Bois de lune	le bois du bon moment (de la lune descendante)
Mono substantialité	Rien que du bois pur et plein – pour votre santé et l'environnement
Radioprotection	la meilleure protection possible contre les champs électriques et les ondes de haute fréquence
Durée de chantier	délais garantis et durée réduite de montage
Humidité du bâtiment	prêt à être occupé dès la fin du chantier – pas d'humidité de bâtiment et par conséquence pas d'apparition de moisissures
Bilan d'énergie	à faible consommation d'énergie (proche des valeurs de la « maison-passive») – votre bonne conscience écologique
Recyclage	pas d'inquiétude pour l'avenir – recyclage sans problème de toutes les parties en bois
Bien-être	climat intérieur doux – bien-être dans une maison naturelle
Recommandé pour personnes allergiques	bois de lune résistant aux champignons et réduction naturelle des poussières domestiques, grâce au bois plein
Bilan CO2	le bois fixe le CO2 – votre contribution personnelle à l'écologie de la planète
Fréquence cardiaque	fréquence cardiaque moins élevée pendant le sommeil (démontrable) – une meilleure régénération dans une chambre en bois (de pin cembro/pinus cembra)

**Thoma**   
...TOUJOURS LE BIEN-ÊTRE

Ing. Erwin Thoma  
Holz GmbH  
Hasling 35  
A-5622 Goldegg  
Austria  
T +43(0) 64 15 / 89 10 - 0  
F +43(0) 64 15 / 89 10 33  
www.thoma.at

Offert par votre partenaire  
"System ThomaHolz100"

Contact:  
**Konstantin Brose**  
Le Haouasses · F-65220 Lustrar

Pour tout projet en France, veuillez contacter  
par e-mail : [info-thoma@netcourrier.com](mailto:info-thoma@netcourrier.com)  
par Tel/Fax: +33 (0)5 62 33 68 11